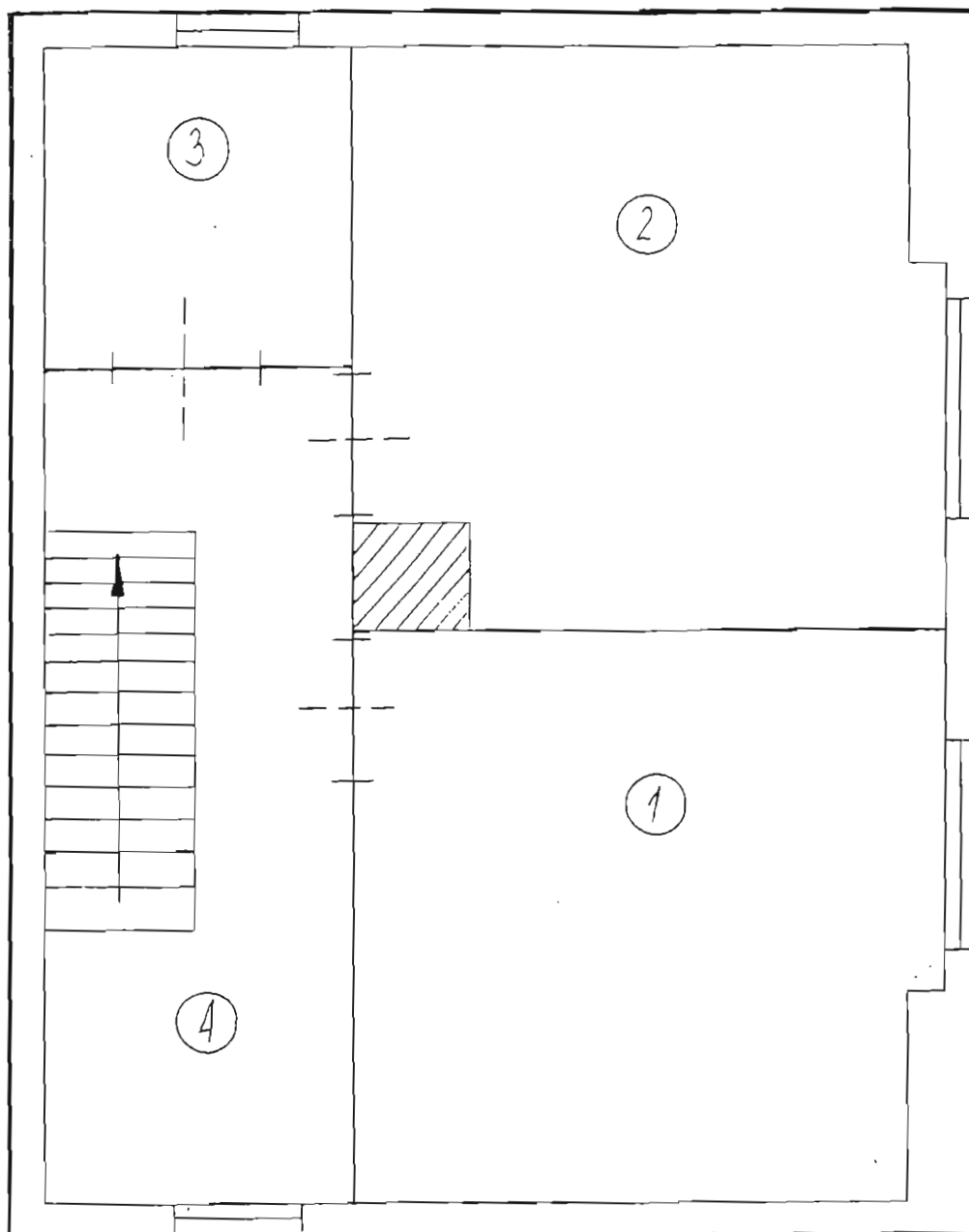


budynek mieszkalny, ul. Pionierska nr 62, parter.

Nr pomieszczenia	Nazwa pomieszczenia	Powierzchnia [m <sup>2</sup> ]	Nr pomieszczenia	Nazwa pomieszczenia	Powierzchnia [m <sup>2</sup> ]
1	2	3	1	2	3
1	pokój	14,31	3	kuchnia	8,17
2	pokój	12,32	4	korytarz	5,76
RAZEM					40,56

$$P_v = 40,56 \text{ m}^2$$



budynek mieszkalny, ul. Pionierska nr 62, poddasze.

Nr pomiesz- czenia	Nazwa pomieszczenia	Powierzchnia [m <sup>2</sup> ]	Nr pomiesz- czenia	Nazwa pomieszczenia	Powierzchnia [m <sup>2</sup> ]
1	2	3	1	2	3
1	pokój	11,60	3	łazienka	4,08
2	pokój	12,31	4	korytarz	8,0
RAZEM					35,99

$$P_u = 35,99\text{m}^2$$