

INWENTARYZACJA BUDYNKU MIESZKALNEGO

Przedmiot opracowania : ustalenie powierzchni użytkowej lokali
mieszkalnych i użytkowych w budynku wielo
mieszkaniowym, położonym we Wrocławiu
przy ul. Gen. Józefa Haukego-Bosaka 11.

Wrocław , marzec 2008 r.

Za zgodność
z oryginałem
STARSZY SPECJALISTA
[Signature]
Beata Kosińska

URZĄD MIEJSKI WROCŁAWIA
DEPARTAMENT NIERUCHOMOŚCI
I EKSPLOATACJI
Wydział Nabywania
Sprzedaży Nieruchomości
Biuro Sprzedaży Lokali
ul. G. Zapolskiej 2/4

SPIS TREŚCI:

1. Strona tytułowa
2. Podstawy prawne
3. Przedmiot i cel opracowania
4. Zasady pomiarów powierzchni
5. Opis techniczny
6. Tabela udziałów procentowych w części wspólnej
7. Zestawienie powierzchni mieszkań.
8. Rzut piwnic
9. Rzut parteru
10. Rzut I piętra
11. Rzut II piętra
12. Rzut III piętra
13. Rzut IV piętra - strych
14. Rzut i powierzchnia lokalu użytkowego - prac. plastyczna - *brak*
15. Rzut i powierzchnia lokalu użytkowego - „Polest” Pol. Stow. Estradowe - *brak*
16. Rzut i powierzchnia lokalu użytkowego - „Polest” Pol. Stow. Estradowe
17. Rzut i powierzchnia lokalu użytkowego - pustostan
18. Rzut i powierzchnia lokalu nr 1 ✓
19. Rzut i powierzchnia lokalu nr 2 ✓
20. Rzut i powierzchnia lokalu nr 3 ✓
21. Rzut i powierzchnia lokalu nr 4 - pustostan ✓
22. Rzut i powierzchnia lokalu nr 5 - pustostan ✓
23. Rzut i powierzchnia lokalu nr 6 ✓
24. Rzut i powierzchnia lokalu nr 7 - pustostan ✓
25. Rzut i powierzchnia lokalu nr 8 - pustostan ✓
26. Rzut i powierzchnia lokalu nr 10 ✓
27. Rzut i powierzchnia lokalu nr 11 - pustostan ✓
28. Rzut i powierzchnia lokalu nr 12 - pustostan ✓
29. Rzut i powierzchnia lokalu nr 13 - pustostan ✓
30. Rzut i powierzchnia lokalu nr 14 - pustostan ✓

2.1. Podstawy prawne :

- Ustawa z dnia 23 kwietnia 1964 r. Kodeks Cywilny (Dz.U. nr 16 poz. 98, Dz.U. nr 27 poz.252 z 1971 r. , nr 19 poz. 122 z 1976 r.) z późniejszymi zmianami.
- Ustawa z dnia 21 sierpnia 1997 r. o gospodarce nieruchomościami Dz.U. nr 115, poz.741 z 1997 r.
- Ustawa o własności lokali z dn. 24.06.1994 r. (Dz.U. nr 80 poz. 903 tekst jednolity z późniejszymi zmianami).

2.2. Materiały pomocnicze :

- Rozporządzenie Rady Ministrów z dnia 7 lipca 1998 r. w sprawie szczegółowych zasad wyceny nieruchomości oraz zasad i trybu sporządzania operatu szacunkowego (Dz.U. nr 98 poz. 612).
- Wizja lokalna wraz z rozpoznaniem technicznym, pomiarami z natury i sporządzeniem rzutów lokali.

3. Przedmiot i cel opracowania :

Przedmiotem opracowania są lokale mieszkalne i użytkowe położone w budynku wielorodzinnym we Wrocławiu przy ul. Gen. Józefa Haukego-Bosaka 11.

Celem niniejszego opracowania jest ustalenie właściwej powierzchni mieszkalnej i użytkowej w budynku oraz określenie udziałów procentowych poszczególnych lokali w częściach wspólnych budynku.

4. Zasady pomiarów przy obliczaniu powierzchni:

Przy pomiarach liniowych wymiary podano z dokładnością do 0,01 m.

Przy pomiarach powierzchni podano wymiary z dokładnością do 0,1 m²

Przy pomiarach powierzchni dla pomieszczeń o wysokości w świetle < 2,20m. zaliczono powierzchnię w 50%.

Przy obliczaniu powierzchni użytkowej pomieszczeń dokonano obmiaru liniowego w świetle istniejących wypraw wewnętrznych ścian na wysokości 1,0 m nad poziomem podłogi lub posadzki, nie uwzględniając przy tym występów i wnęk o powierzchni rzutu poziomego poniżej 0,1 m

5. Opis budynku.

Obiekt budowlany usytuowany jest w zabudowie zwartej przy ul. Gen. Józefa Haukego-Bosaka 11. Budynek pięciokondygnacyjny z użytkowym poddaszem. Dach kryty papą i dachówką. Piwnice usytuowane w obrębie całego budynku.

W budynku znajduje się 14 lokali mieszkalnych, dwu i trzy pokojowych z kuchnią i łazienką oraz 4 lokale użytkowe. Mieszkańcy korzystają z komórek piwnicznych usytuowanych w piwnicy budynku. W obrębie budynku znajdują się dwa świetliki przy których usytuowano kuchnie i łazienki z w.c.

Uwaga:

W budynku wybuchł ok. 2 lata temu pożar. Spaleniu uległo mieszkanie nr 8 oraz klatka schodowa. Po pożarze wykwaterowano najemców z lokali usytuowanych na III piętrze oraz częściowo z lokali mieszkalnych usytuowanych na I i II piętrze budynku.

W trakcie dokonywania pomiarów wykonawca remontu oraz zarządca udostępnił wejście do wykwaterowanych lokali mieszkalnych. Pomiarów dokonano z natury wg stanu istniejącego w miesiącu marcu 2008r. obliczono powierzchnie lokali w budynku i na tej podstawie dokonano wyliczenia udziałów procentowych w częściach wspólnych nieruchomości.

5.1 Charakterystyczne elementy budowlano-instalacyjne:

- ściany konstrukcyjne z cegły pełnej na zaprawie cementowo-wapiennej,
- strop w piwnicy masywny typu odcinkowego, strop parteru i wyższych kondygnacji drewniane,
- schody dwubiegowe, stopnice drewniane, do piwnicy ceglane.
- wyprawa zewnętrzna ścian – cegła oraz tynk cementowo-wapienny „gładki”,
- odprowadzenie wód opadowych za pomocą rynien i rur spustowych z blachy stalowej ocynkowanej,
- pokrycie dachu w częściach stromych z dachówki, w części płaskiej kryty papą.

5.2 Elementy wykończeniowe :

- ścianki działowe z cegły pełnej na zaprawie cementowo-wapiennej,
- stolarka okienna drewniana skrzynkowa, częściowo okna po wymianie - zespolone,
- stolarka drzwiowa płytowa – skrzydła drzwiowe pełne ,
- podłogi w pokojach: deski, panele ,
- podłogi w kuchniach: deski, płytki,
- w komórkach piwnicznych posadzka ceglana,
- sufity pomalowane farbą emulsyjną,
- ściany pomalowane farbą emulsyjną lub tapetowane,
- stolarka okienna i drzwiowa pomalowane farbą olejną,

5.3. Wyposażenie instalacyjne :

- instalacja telefoniczna,
- instalacja elektryczna,
- instalacja wodociągowa,
- instalacja kanalizacyjna,
- instalacja gazowa.
- ogrzewanie mieszkań indywidualne: piece kaflowe, ogrzewanie elektryczne

ZYGMUNT KOSEK
Magister Inżynier
uprawniony z 5 5 ust. 1, § 7, § 6
ust. 1, § 1 § 13 ust. 1 pkt. 2.
Rozp. MOI 102m/300 z dn. 20/II/78
Nr upr. 424/87 WW.

TABELA PROCENTOWEGO UDZIAŁU LOKALI MIESZKALNYCH I UŻYTKOWYCH

W CZĘŚCIACH WSPÓLNYCH BUDYNKU

PRZY ul. gen. Józefa Haukego-Bosaka 11

Lp.	Adres	Nr lokalu	Rodzaj lokalu	Kondygnacja	pow. lokalu w m2	pow. piwnic w m2	Razem m2	udział % w częściach wspólnych
1	2	3	4	5	6	7	8	9
1	J. Haukego	l.u.	gmina	parter	42,20	0,00	42,20	2,99
2	Bosaka 11	l.u.	gmina	parter	21,49	0,00	21,49	1,52
		l.u.	gmina	parter	31,60	0,00	31,60	2,24
4		l.u.	gmina	parter	39,50	0,00	39,50	2,80
5		1	gmina	parter	85,08	3,00	88,08	6,23
6		2	gmina	parter	82,80	6,70	89,50	6,34
7		3	gmina	I piętro	88,90	14,00	102,90	7,28
8		4	gmina	I piętro	87,30	7,40	94,70	6,70
9		5	gmina	I piętro	76,50	11,30	87,80	6,21
10		6	gmina	I piętro	87,10	7,00	94,10	6,66
11		7	gmina	II piętro	86,10	5,70	91,80	6,50
12		8	gmina	II piętro	87,20	2,60	89,80	6,36
13		9	własność	II piętro	82,25	2,00	84,25	5,96
14		10	gmina	II piętro	80,90	5,40	86,30	6,11
15		11	gmina	III piętro	91,80	2,70	94,50	6,69
16		12	gmina	III piętro	89,50	3,70	93,20	6,60
17		13	gmina	III piętro	86,30	2,30	88,60	6,27
18		14	gmina	III piętro	86,30	6,10	92,40	6,54
				Razem:	1332,82	79,90	1412,72	100,000

1LU
2LU - balkon
2LU
3LU

W świetle art. 2, pkt. 2 Ustawy o własności lokali (Dz. U. nr 80 poz. 903 z 2000 r. Tekst jednolity z późniejszymi zmianami)

lokale mieszkalne spełniają wymogi lokali samodzielnych.

ZYGMUNT KOBEK
Magister Inżynier
uprawniony z 1997 r. 7. 8. 6
ust. 1. 2. 3. 4. 5. 6. 7. 8. 9. 10. 11. 12. 13. 14. 15. 16. 17. 18. 19. 20. 21. 22. 23. 24. 25. 26. 27. 28. 29. 30. 31. 32. 33. 34. 35. 36. 37. 38. 39. 40. 41. 42. 43. 44. 45. 46. 47. 48. 49. 50. 51. 52. 53. 54. 55. 56. 57. 58. 59. 60. 61. 62. 63. 64. 65. 66. 67. 68. 69. 70. 71. 72. 73. 74. 75. 76. 77. 78. 79. 80. 81. 82. 83. 84. 85. 86. 87. 88. 89. 90. 91. 92. 93. 94. 95. 96. 97. 98. 99. 100. 101. 102. 103. 104. 105. 106. 107. 108. 109. 110. 111. 112. 113. 114. 115. 116. 117. 118. 119. 120. 121. 122. 123. 124. 125. 126. 127. 128. 129. 130. 131. 132. 133. 134. 135. 136. 137. 138. 139. 140. 141. 142. 143. 144. 145. 146. 147. 148. 149. 150. 151. 152. 153. 154. 155. 156. 157. 158. 159. 160. 161. 162. 163. 164. 165. 166. 167. 168. 169. 170. 171. 172. 173. 174. 175. 176. 177. 178. 179. 180. 181. 182. 183. 184. 185. 186. 187. 188. 189. 190. 191. 192. 193. 194. 195. 196. 197. 198. 199. 200. 201. 202. 203. 204. 205. 206. 207. 208. 209. 210. 211. 212. 213. 214. 215. 216. 217. 218. 219. 220. 221. 222. 223. 224. 225. 226. 227. 228. 229. 230. 231. 232. 233. 234. 235. 236. 237. 238. 239. 240. 241. 242. 243. 244. 245. 246. 247. 248. 249. 250. 251. 252. 253. 254. 255. 256. 257. 258. 259. 260. 261. 262. 263. 264. 265. 266. 267. 268. 269. 270. 271. 272. 273. 274. 275. 276. 277. 278. 279. 280. 281. 282. 283. 284. 285. 286. 287. 288. 289. 290. 291. 292. 293. 294. 295. 296. 297. 298. 299. 300. 301. 302. 303. 304. 305. 306. 307. 308. 309. 310. 311. 312. 313. 314. 315. 316. 317. 318. 319. 320. 321. 322. 323. 324. 325. 326. 327. 328. 329. 330. 331. 332. 333. 334. 335. 336. 337. 338. 339. 340. 341. 342. 343. 344. 345. 346. 347. 348. 349. 350. 351. 352. 353. 354. 355. 356. 357. 358. 359. 360. 361. 362. 363. 364. 365. 366. 367. 368. 369. 370. 371. 372. 373. 374. 375. 376. 377. 378. 379. 380. 381. 382. 383. 384. 385. 386. 387. 388. 389. 390. 391. 392. 393. 394. 395. 396. 397. 398. 399. 400. 401. 402. 403. 404. 405. 406. 407. 408. 409. 410. 411. 412. 413. 414. 415. 416. 417. 418. 419. 420. 421. 422. 423. 424. 425. 426. 427. 428. 429. 430. 431. 432. 433. 434. 435. 436. 437. 438. 439. 440. 441. 442. 443. 444. 445. 446. 447. 448. 449. 450. 451. 452. 453. 454. 455. 456. 457. 458. 459. 460. 461. 462. 463. 464. 465. 466. 467. 468. 469. 470. 471. 472. 473. 474. 475. 476. 477. 478. 479. 480. 481. 482. 483. 484. 485. 486. 487. 488. 489. 490. 491. 492. 493. 494. 495. 496. 497. 498. 499. 500. 501. 502. 503. 504. 505. 506. 507. 508. 509. 510. 511. 512. 513. 514. 515. 516. 517. 518. 519. 520. 521. 522. 523. 524. 525. 526. 527. 528. 529. 530. 531. 532. 533. 534. 535. 536. 537. 538. 539. 540. 541. 542. 543. 544. 545. 546. 547. 548. 549. 550. 551. 552. 553. 554. 555. 556. 557. 558. 559. 560. 561. 562. 563. 564. 565. 566. 567. 568. 569. 570. 571. 572. 573. 574. 575. 576. 577. 578. 579. 580. 581. 582. 583. 584. 585. 586. 587. 588. 589. 590. 591. 592. 593. 594. 595. 596. 597. 598. 599. 600. 601. 602. 603. 604. 605. 606. 607. 608. 609. 610. 611. 612. 613. 614. 615. 616. 617. 618. 619. 620. 621. 622. 623. 624. 625. 626. 627. 628. 629. 630. 631. 632. 633. 634. 635. 636. 637. 638. 639. 640. 641. 642. 643. 644. 645. 646. 647. 648. 649. 650. 651. 652. 653. 654. 655. 656. 657. 658. 659. 660. 661. 662. 663. 664. 665. 666. 667. 668. 669. 670. 671. 672. 673. 674. 675. 676. 677. 678. 679. 680. 681. 682. 683. 684. 685. 686. 687. 688. 689. 690. 691. 692. 693. 694. 695. 696. 697. 698. 699. 700. 701. 702. 703. 704. 705. 706. 707. 708. 709. 710. 711. 712. 713. 714. 715. 716. 717. 718. 719. 720. 721. 722. 723. 724. 725. 726. 727. 728. 729. 730. 731. 732. 733. 734. 735. 736. 737. 738. 739. 740. 741. 742. 743. 744. 745. 746. 747. 748. 749. 750. 751. 752. 753. 754. 755. 756. 757. 758. 759. 760. 761. 762. 763. 764. 765. 766. 767. 768. 769. 770. 771. 772. 773. 774. 775. 776. 777. 778. 779. 780. 781. 782. 783. 784. 785. 786. 787. 788. 789. 790. 791. 792. 793. 794. 795. 796. 797. 798. 799. 800. 801. 802. 803. 804. 805. 806. 807. 808. 809. 810. 811. 812. 813. 814. 815. 816. 817. 818. 819. 820. 821. 822. 823. 824. 825. 826. 827. 828. 829. 830. 831. 832. 833. 834. 835. 836. 837. 838. 839. 840. 841. 842. 843. 844. 845. 846. 847. 848. 849. 850. 851. 852. 853. 854. 855. 856. 857. 858. 859. 860. 861. 862. 863. 864. 865. 866. 867. 868. 869. 870. 871. 872. 873. 874. 875. 876. 877. 878. 879. 880. 881. 882. 883. 884. 885. 886. 887. 888. 889. 890. 891. 892. 893. 894. 895. 896. 897. 898. 899. 900. 901. 902. 903. 904. 905. 906. 907. 908. 909. 910. 911. 912. 913. 914. 915. 916. 917. 918. 919. 920. 921. 922. 923. 924. 925. 926. 927. 928. 929. 930. 931. 932. 933. 934. 935. 936. 937. 938. 939. 940. 941. 942. 943. 944. 945. 946. 947. 948. 949. 950. 951. 952. 953. 954. 955. 956. 957. 958. 959. 960. 961. 962. 963. 964. 965. 966. 967. 968. 969. 970. 971. 972. 973. 974. 975. 976. 977. 978. 979. 980. 981. 982. 983. 984. 985. 986. 987. 988. 989. 990. 991. 992. 993. 994. 995. 996. 997. 998. 999. 1000. 1001. 1002. 1003. 1004. 1005. 1006. 1007. 1008. 1009. 1010. 1011. 1012. 1013. 1014. 1015. 1016. 1017. 1018. 1019. 1020. 1021. 1022. 1023. 1024. 1025. 1026. 1027. 1028. 1029. 1030. 1031. 1032. 1033. 1034. 1035. 1036. 1037. 1038. 1039. 1040. 1041. 1042. 1043. 1044. 1045. 1046. 1047. 1048. 1049. 1050. 1051. 1052. 1053. 1054. 1055. 1056. 1057. 1058. 1059. 1060. 1061. 1062. 1063. 1064. 1065. 1066. 1067. 1068. 1069. 1070. 1071. 1072. 1073. 1074. 1075. 1076. 1077. 1078. 1079. 1080. 1081. 1082. 1083. 1084. 1085. 1086. 1087. 1088. 1089. 1090. 1091. 1092. 1093. 1094. 1095. 1096. 1097. 1098. 1099. 1100. 1101. 1102. 1103. 1104. 1105. 1106. 1107. 1108. 1109. 1110. 1111. 1112. 1113. 1114. 1115. 1116. 1117. 1118. 1119. 1120. 1121. 1122. 1123. 1124. 1125. 1126. 1127. 1128. 1129. 1130. 1131. 1132. 1133. 1134. 1135. 1136. 1137. 1138. 1139. 1140. 1141. 1142. 1143. 1144. 1145. 1146. 1147. 1148. 1149. 1150. 1151. 1152. 1153. 1154. 1155. 1156. 1157. 1158. 1159. 1160. 1161. 1162. 1163. 1164. 1165. 1166. 1167. 1168. 1169. 1170. 1171. 1172. 1173. 1174. 1175. 1176. 1177. 1178. 1179. 1180. 1181. 1182. 1183. 1184. 1185. 1186. 1187. 1188. 1189. 1190. 1191. 1192. 1193. 1194. 1195. 1196. 1197. 1198. 1199. 1200. 1201. 1202. 1203. 1204. 1205. 1206. 1207. 1208. 1209. 1210. 1211. 1212. 1213. 1214. 1215. 1216. 1217. 1218. 1219. 1220. 1221. 1222. 1223. 1224. 1225. 1226. 1227. 1228. 1229. 1230. 1231. 1232. 1233. 1234. 1235. 1236. 1237. 1238. 1239. 1240. 1241. 1242. 1243. 1244. 1245. 1246. 1247. 1248. 1249. 1250. 1251. 1252. 1253. 1254. 1255. 1256. 1257. 1258. 1259. 1260. 1261. 1262. 1263. 1264. 1265. 1266. 1267. 1268. 1269. 1270. 1271. 1272. 1273. 1274. 1275. 1276. 1277. 1278. 1279. 1280. 1281. 1282. 1283. 1284. 1285. 1286. 1287. 1288. 1289. 1290. 1291. 1292. 1293. 1294. 1295. 1296. 1297. 1298. 1299. 1300. 1301. 1302. 1303. 1304. 1305. 1306. 1307. 1308. 1309. 1310. 1311. 1312. 1313. 1314. 1315. 1316. 1317. 1318. 1319. 1320. 1321. 1322. 1323. 1324. 1325. 1326. 1327. 1328. 1329. 1330. 1331. 1332. 1333. 1334. 1335. 1336. 1337. 1338. 1339. 1340. 1341. 1342. 1343. 1344. 1345. 1346. 1347. 1348. 1349. 1350. 1351. 1352. 1353. 1354. 1355. 1356. 1357. 1358. 1359. 1360. 1361. 1362. 1363. 1364. 1365. 1366. 1367. 1368. 1369. 1370. 1371. 1372. 1373. 1374. 1375. 1376. 1377. 1378. 1379. 1380. 1381. 1382. 1383. 1384. 1385. 1386. 1387. 1388. 1389. 1390. 1391. 1392. 1393. 1394. 1395. 1396. 1397. 1398. 1399. 1400. 1401. 1402. 1403. 1404. 1405. 1406. 1407. 1408. 1409. 1410. 1411. 1412. 1413. 1414. 1415. 1416. 1417. 1418. 1419. 1420. 1421. 1422. 1423. 1424. 1425. 1426. 1427. 1428. 1429. 1430. 1431. 1432. 1433. 1434. 1435. 1436. 1437. 1438. 1439. 1440. 1441. 1442. 1443. 1444. 1445. 1446. 1447. 1448. 1449. 1450. 1451. 1452. 1453. 1454. 1455. 1456. 1457. 1458. 1459. 1460. 1461. 1462. 1463. 1464. 1465. 1466. 1467. 1468. 1469. 1470. 1471. 1472. 1473. 1474. 1475. 1476. 1477. 1478. 1479. 1480. 1481. 1482. 1483. 1484. 1485. 1486. 1487. 1488. 1489. 1490. 1491. 1492. 1493. 1494. 1495. 1496. 1497. 1498. 1499. 1500. 1501. 1502. 1503. 1504. 1505. 1506. 1507. 1508. 1509. 1510. 1511. 1512. 1513. 1514. 1515. 1516. 1517. 1518. 1519. 1520. 1521. 1522. 1523. 1524. 1525. 1526. 1527. 1528. 1529. 1530. 1531. 1532. 1533. 1534. 1535. 1536. 1537. 1538. 1539. 1540. 1541. 1542. 1543. 1544. 1545. 1546. 1547. 1548. 1549. 1550. 1551. 1552. 1553. 1554. 1555. 1556. 1557. 1558. 1559. 1560. 1561. 1562. 1563. 1564. 1565. 1566. 1567. 1568. 1569. 1570. 1571. 1572. 1573. 1574. 1575. 1576. 1577. 1578. 1579. 1580. 1581. 1582. 1583. 1584. 1585. 1586. 1587. 1588. 1589. 1590. 1591. 1592. 1593. 1594. 1595. 1596. 1597. 1598. 1599. 1600. 1601. 1602. 1603. 1604. 1605. 1606. 1607. 1608. 1609. 1610. 1611. 1612. 1613. 1614. 1615. 1616. 1617. 1618. 1619. 1620. 1621. 1622. 1623. 1624. 1625. 1626. 1627. 1628. 1629. 1630. 1631. 1632. 1633. 1634. 1635. 1636. 1637. 1638. 1639. 1640. 1641. 1642. 1643. 1644. 1645. 1646. 1647. 1648. 1649. 1650. 1651. 1652. 1653. 1654. 1655. 1656. 1657. 1658. 1659. 1660. 1661. 1662. 1663. 1664. 1665. 1666. 1667. 1668. 1669. 1670. 1671. 1672. 1673. 1674. 1675. 1676. 1677. 1678. 1679. 1680. 1681. 1682. 1683. 1684. 1685. 1686. 1687. 1688. 1689. 1690. 1691. 1692. 1693. 1694. 1695. 1696. 1697. 1698. 1699. 1700. 1701. 1702. 1703. 1704. 1705. 1706. 1707. 1708. 1709. 1710. 1711. 1712. 1713. 1714. 1715. 1716. 1717. 1718. 1719. 1720. 1721. 1722. 1723. 1724. 1725. 1726. 1727. 1728. 1729. 1730. 1731. 1732. 1733. 1734. 1735. 1736. 1737. 1738. 1739. 1740. 1741. 1742. 1743. 1744. 1745. 1746. 1747. 1748. 1749. 1750. 1751. 1752. 1753. 1754. 1755. 1756. 1757. 1758. 1759. 1760. 1761. 1762. 1763. 1764. 1765. 1766. 1767. 1768. 1769. 1770. 1771. 1772. 1773. 1774. 1775. 1776. 1777. 1778. 1779. 1780. 1781. 1782. 1783. 1784. 1785. 1786. 1787. 1788. 1789. 1790. 1791. 1792. 1793. 1794. 1795. 1796. 1797. 1798. 1799. 1800. 1801. 1802. 1803. 1804. 1805. 1806. 1807. 1808. 1809. 1810. 1811. 1812. 1813. 1814. 1815. 1816. 1817. 1818. 1819. 1820. 1821. 1822. 1823. 1824. 1825. 1826. 1827. 1828. 1829. 1830. 1831. 1832. 1833. 1834. 1835. 1836. 1837. 1838. 1839. 1840. 1841. 1842. 1843. 1844. 1845. 1846. 1847. 1848. 1849. 1850. 1851. 1852. 1853. 1854. 1855. 1856. 1857. 1858. 1859. 1860. 1861. 1862. 1863. 1864. 1865. 1866. 1867. 1868. 1869. 1870. 1871. 1872. 1873. 1874. 1875. 1876. 1877. 1878. 1879. 1880.

**ZESTAWIENIE POWIERZCHNI UŻYTKOWEJ
LOKALI MIESZKALNYCH I UŻYTKOWYCH
W BUDYNKU PRZY ul. Gen. Józefa Haukego-Bosaka 11.**

PARTER

Lokal Użytkowy – pracownia plastyczna

Zestawienie powierzchni:

1 LU/1 kuchnia - 13,20 m²
1 LU/2 pracownia - 28,00 m²

Razem: 42,20 m²

Lokal Użytkowy – „Polest” Polskie

Stowarzyszenie Estradowe

Zestawienie powierzchni:

2 LU/1 biuro - 21,49 m²

Razem: 21,49 m²

*- budynek zewnętrzny
wejście od ulicy i z kł. schod.*

Lokal Użytkowy – „Polest” Polskie

Stowarzyszenie Estradowe

Zestawienie powierzchni:

2 LU/2 magazyn - 10,10 m²
2/LU/3 biuro - 3,90 m²
2/LU/4 biuro - 10,90 m²
2/LU/5 biuro - 6,70 m²

Razem: 31,60 m²

*ca. 2
ca. 1
pow. łazienki nie
wzyspałnie toalety*

Lokal Użytkowy – pustostan

Zestawienie powierzchni:

3 LU/1 pom. 1 - 15,30 m²
3 LU/2 pom. 2 - 24,20 m²

Razem: 39,50 m²

Lokal mieszkalny nr 1

Zestawienie powierzchni:

1/1 przedpokój - 6,90 m²
1/2 kuchnia - 14,60 m²
1/3 łazienka - 6,10 m²
1/4 w.c. - 1,10 m²
1/5 pokój - 28,90 m²
1/6 pokój - 27,50 m²

Razem: 85,08 m²

komórka piwniczna - 3,00 m²

Ogółem : 88,08 m²

Lokal mieszkalny nr 2**Zestawienie powierzchni:**

2/1 przedpokój	- 3,00 m ²
2/2 kuchnia	- 19,10 m ²
2/3 łazienka	- 6,10 m ²
2/4 pokój	- 26,20 m ²
2/5 pokój	- 28,40 m ²

Razem: 82,80 m²

komórka piwniczna - 6,70 m²

Ogółem : 89,50 m²

I PIĘTRO**Lokal mieszkalny nr 3 - zamieszkały****Zestawienie powierzchni:**

3/1 przedpokój	- 5,40 m ²
3/2 kuchnia	- 9,20 m ²
3/3 łazienka	- 4,90 m ²
3/4 pokój	- 28,60 m ²
3/5 pokój	- 15,70 m ²
3/6 pokój	- 25,10 m ²

Razem: 88,90 m²

komórka piwniczna - 14,00 m²

Ogółem : 102,90 m²

Lokal mieszkalny nr 4 - pustostan**Zestawienie powierzchni:**

4/1 kuchnia	- 22,30 m ²
4/2 łazienka	- 2,60 m ²
4/3 pokój	- 28,60 m ²
4/4 pokój	- 33,80 m ²

Razem: 87,30 m²

komórka piwniczna - 7,40 m²

Ogółem : 94,70 m²

Lokal mieszkalny nr 5 - pustostan**Zestawienie powierzchni:**

5/1 przedpokój	- 14,20 m ²
5/2 kuchnia	- 8,40 m ²
5/3 łazienka	- 4,50 m ²
5/4 pokój	- 17,30 m ²
5/5 pokój	- 11,60 m ²
5/6 pokój	- 25,10 m ²

Razem: 76,50 m²

komórka piwniczna - 11,30 m²

Ogółem : 87,80 m²

Lokal mieszkalny nr 6 - zamieszkały**Zestawienie powierzchni:**

6/1 przedpokój	- 5,80 m ²
6/2 kuchnia	- 10,10 m ²
6/3 łazienka	- 4,60 m ²
6/4 w.c.	- 0,90 m ²
6/5 pokój	- 28,20 m ²
6/6 pokój	- 14,60 m ²
6/7 pokój	- 22,90 m ²

Razem: 87,10 m²
komórka piwniczna - 7,00 m²

Ogółem : 94,10 m²

II PIĘTRO**Lokal mieszkalny nr 7 - pustostan****Zestawienie powierzchni:**

7/1 przedpokój	- 3,60 m ²
7/2 kuchnia	- 8,20 m ²
7/3 łazienka	- 5,00 m ²
7/4 pokój	- 28,70 m ²
7/5 pokój	- 15,60 m ²
7/6 pokój	- 25,00 m ²

Razem: 86,10 m²
komórka piwniczna - 5,70 m²

Ogółem : 91,80 m²

Lokal mieszkalny nr 8 - pustostan (pożar)**Zestawienie powierzchni:**

8/1 kuchnia	- 22,30 m ²
8/2 łazienka	- 2,50 m ²
8/3 pokój	- 28,60 m ²
8/4 pokój	- 33,80 m ²

Razem: 87,20 m²
komórka piwniczna - 2,60 m²

Ogółem : 89,80 m²

Lokal mieszkalny nr 9 - własnościowy - 82,25 m²

Lokal mieszkalny nr 10 – zamieszkały**Zestawienie powierzchni:**

10/1 kuchnia	-14,30 m ²
10/2 w.c.	- 1,80 m ²
10/3 pokój	- 27,60 m ²
10/4 pokój	- 14,50 m ²
10/5 pokój	- 22,70 m ²

Razem: 80,90 m²

komórka piwniczna - 5,40 m²

Ogółem : 86,30 m²

III PIĘTRO**Lokal mieszkalny nr 11 - pustostan****Zestawienie powierzchni:**

11/1 przedpokój	- 8,40 m ²
11/2 kuchnia	- 7,00 m ²
11/3 łazienka	- 4,70 m ²
11/4 pokój	- 28,50 m ²
11/5 pokój	- 16,30 m ²
11/6 pokój	- 26,90 m ²

Razem: 91,80 m²

komórka piwniczna - 2,70 m²

Ogółem : 94,50 m²

Lokal mieszkalny nr 12 - pustostan**Zestawienie powierzchni:**

12/1 przedpokój	- 8,00 m ²
12/2 kuchnia	-19,10 m ²
12/3 łazienka	- 2,60 m ²
12/4 pokój	- 29,50 m ²
12/5 pokój	- 30,30 m ²

Razem: 89,50 m²

komórka piwniczna - 3,70 m²

Ogółem : 93,20 m²

Lokal mieszkalny nr 13 - pustostan**Zestawienie powierzchni:**

13/1 kuchnia	-22,90 m ²
13/3 łazienka	- 2,60 m ²
13/4 pokój	- 30,50 m ²
13/5 pokój	- 30,30 m ²

Razem: 86,30 m² H=2,80m

komórka piwniczna - 2,30 m²

Ogółem : 88,60 m²

Lokal mieszkalny nr 14 - pustostan

Zestawienie powierzchni:

14/1 przedpokój	- 4,30 m ²
14/2 kuchnia	- 10,00 m ²
14/3 łazienka	- 6,00 m ²
14/4 pokój	- 27,70 m ²
14/5 pokój	- 15,20 m ²
14/6 pokój	- 23,10 m ²

Razem: 86,30 m²
komórka piwniczna - 6,10 m²

Ogółem : 92,40 m²

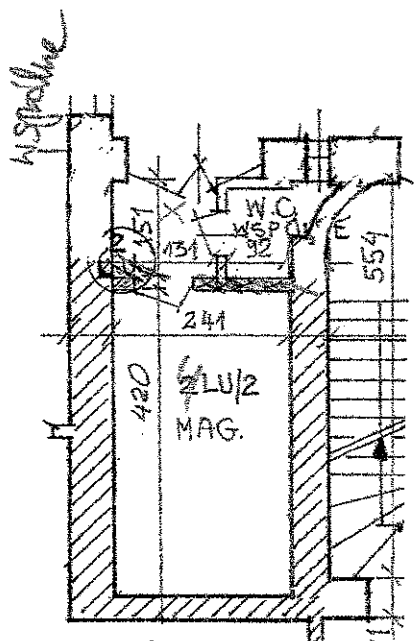
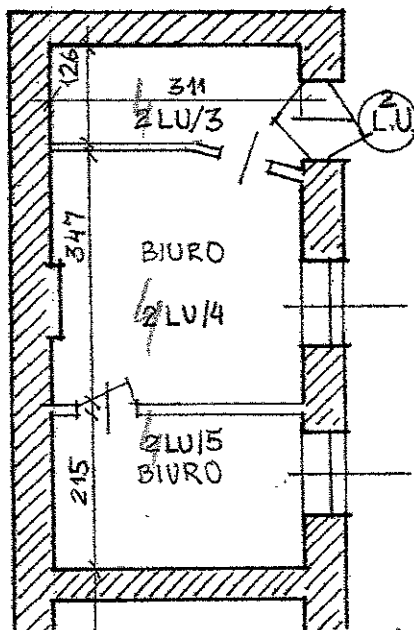
Powierzchnia części wspólnych:

1. korytarz piwniczny	- 78,60 m ² (h=2,10m.)
2. pom.gosp. (wodomierz)	- 17,50 m ²
3. klatka schodowa	- 22,50 m ² (parter)
4. klatka schodowa	- 80,60 m ² (I,II,III p.)
5. klatka schodowa	- 16,00 m ² (strych)
klatka schodowa poz. 2,3,4,5	- 161,50 m ²
6. strych użytkowy	- 291,80 m ²
7. wspólne w.c. dla lokali użytkowych nr 1,2,3,	3,41 m ²

Opracował:

ZYGMUNT KOSEK
Registrator
uprawniony do sporządzania
osł. 1.3 § 8 15 pkt 1, 9 7.5 6
Rozp. MGI/Oc. Środ. a c. 2.0 11/75
Nr urz. 426/ST/CK

SZKIC LOKALU UŻYTKOWEGO
 Wrocław ul. Gen. Józefa Haukego Bosaka 11/ 2 LU/2
 pierwsza kondygnacja
 parter
 1:100



**Lokal Użytkowy – „Połest” Polskie
 Stowarzyszenie Estradowe
 Zestawienie powierzchni:**

2 LU/2 magazyn	- 10,10 m ²
2/LU/3 biuro	- 3,90 m ²
2/LU/4 biuro	- 10,90 m ²
2/LU/5 biuro	- 6,70 m ²

Razem: 31,60 m²

Obręb: Południe, AM 5 Nr.dz. 54/18 Pow. 623,00 m²
 Lokal wyposażony w instalację wodno-kanalizacyjną,
 gazową i elektryczną. Ogrzewanie lokalu indywidualne.
 H = 3,30 m

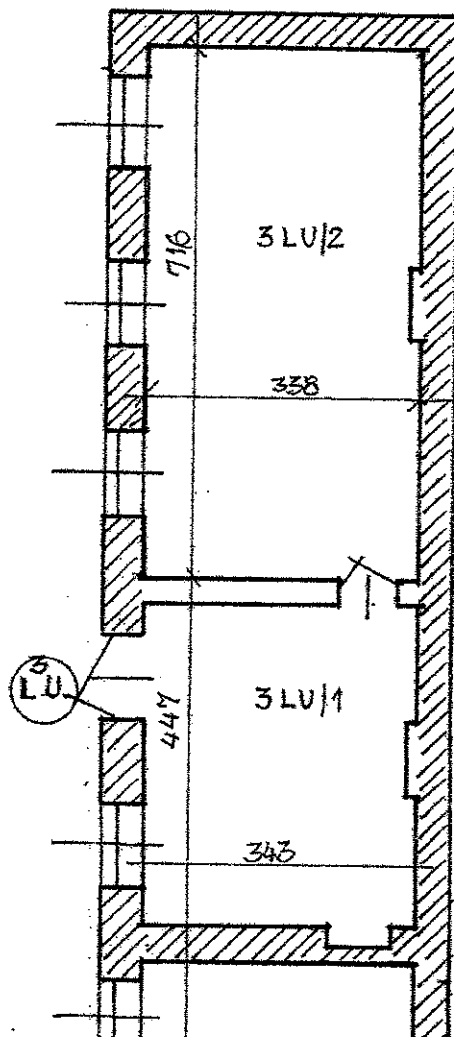
Zgodnie z art. 2, pkt. 2 Ustawy o własności lokali (Dz.U. nr 80 poz. 903 z 2000 r. tekst jednolity z późniejszymi zmianami) lokal mieszkalny w budynku spełnia wymogi lokalu samodzielnego.

Wrocław, marzec 2008 r.

ZYGMUNT KUSEK
 Magister Inżynier
 uprawniony z § 5 ust. 1, § 3, § 6
 ust. 1, § 1 § 12 ust. 1 pkt. 2.
 Rozp. NGI i Och. S. od. z dn. 20/IV/75
 Nr upr. 426/87 UW.

BIURO PROJEKTOWE
"DOM"
Józefa Skocz-Paprocka
ul. Walczyńskich 17/1, 50-341 Wrocław
tel. 321-13-29
NIP 898-119-37-11, Reg. 932632514

SZKIC LOKALU UŻYTKOWEGO
Wrocław ul. Gen. Józefa Haukego Bosaka 11/ 3 LU
pierwsza kondygnacja
parter
1:100



Lokal Użytkowy – pustostan

Zestawienie powierzchni:

3 LU/1 pom. 1	- 15,30 m ²
3 LU/2 pom. 2	- 24,20 m ²

Razem: 39,50 m²

Obręb: Południe, AM 5 Nr.dz. 54/18 Pow. 623,00 m²

Lokal wyposażony w instalację wodno-kanalizacyjną,
gazową i elektryczną. Ogrzewanie lokalu indywidualne.

H - 3,70 m

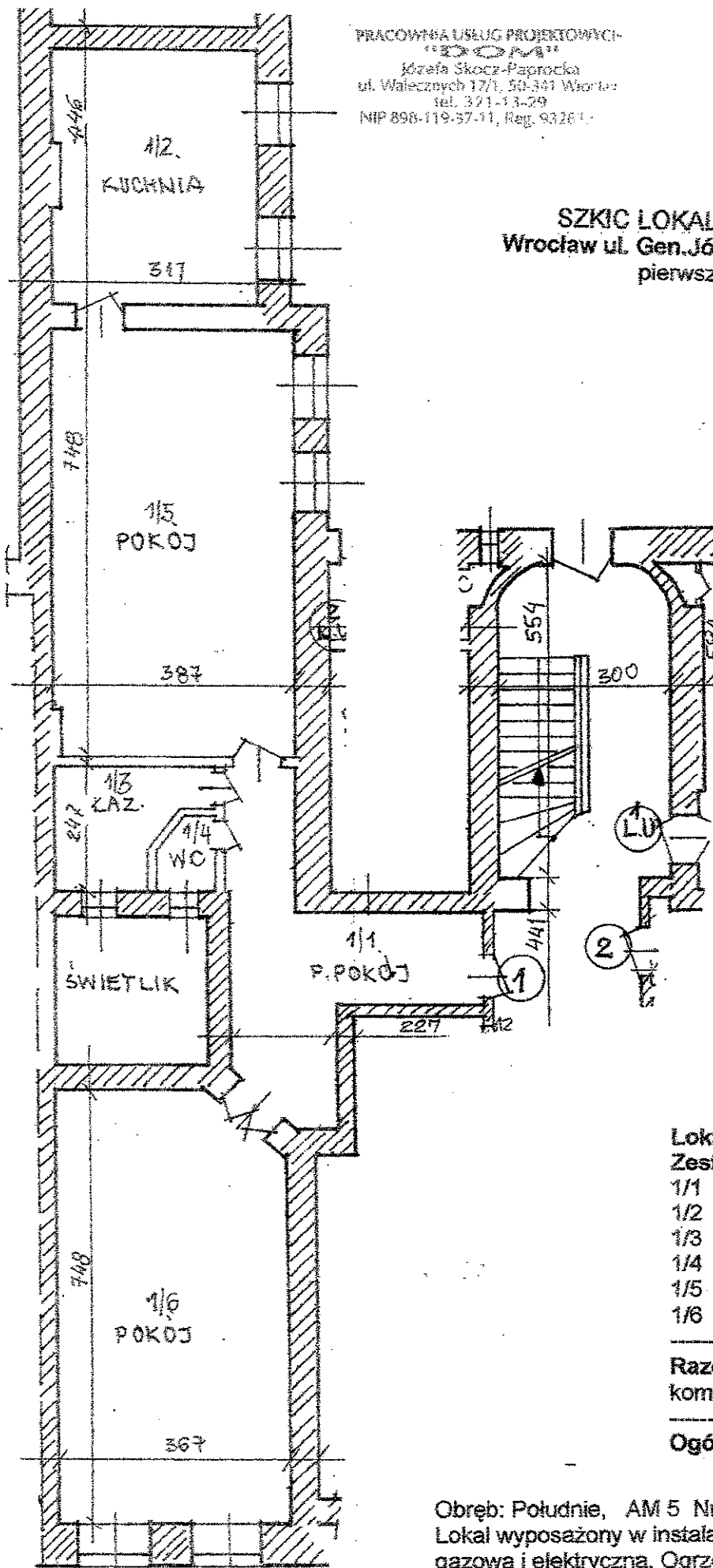
Zgodnie z art.2, pkt.2 Ustawy o własności lokali (Dz.U. nr 80 poz.903 z 2000 r. tekst jednolity z późniejszymi zmianami) lokal mieszkalny w budynku spełnia wymogi lokalu samodzielnego.

Wrocław, marzec 2008 r.

ZYGMUNT KOSEK
Magister inżynier
uprawniony z 05.05.01, 07.05.06
ust. 1, 3-15/18 ust. 1 pkt. 2.
Rozp. MGT i Ochr. Środ. z dn. 20/II/78
Nr dy. 426/87/UW.

PRACOWNIA USŁUG PROJEKTOWYCH
"DOM"
Józefa Skocz-Paprocka
ul. Walecznych 17/1, 50-341 Wrocław
tel. 321-13-29
NIP 898-119-37-11, Reg. 93261

SZKIC LOKALU MIESZKALNEGO
Wrocław ul. Gen. Józefa Haukego Bosaka 11/1
pierwsza kondygnacja
parter
1:100



Lokal mieszkalny nr 1

Zestawienie powierzchni:

1/1 przedpokój	- 6,90 m ²
1/2 kuchnia	- 14,60 m ²
1/3 łazienka	- 6,10 m ²
1/4 w.c.	- 1,10 m ²
1/5 pokój	- 28,90 m ²
1/6 pokój	- 27,50 m ²

Razem: 85,08 m²
komórka piwniczna - 3,00 m²

Ogółem : 88,08 m²

Obręb: Południe, AM 5 Nr.dz. 54/18 Pow. 623,00 m²

Lokal wyposażony w instalację wodno-kanalizacyjną, gazową i elektryczną. Ogrzewanie lokalu indywidualne - piecowe
H-330m

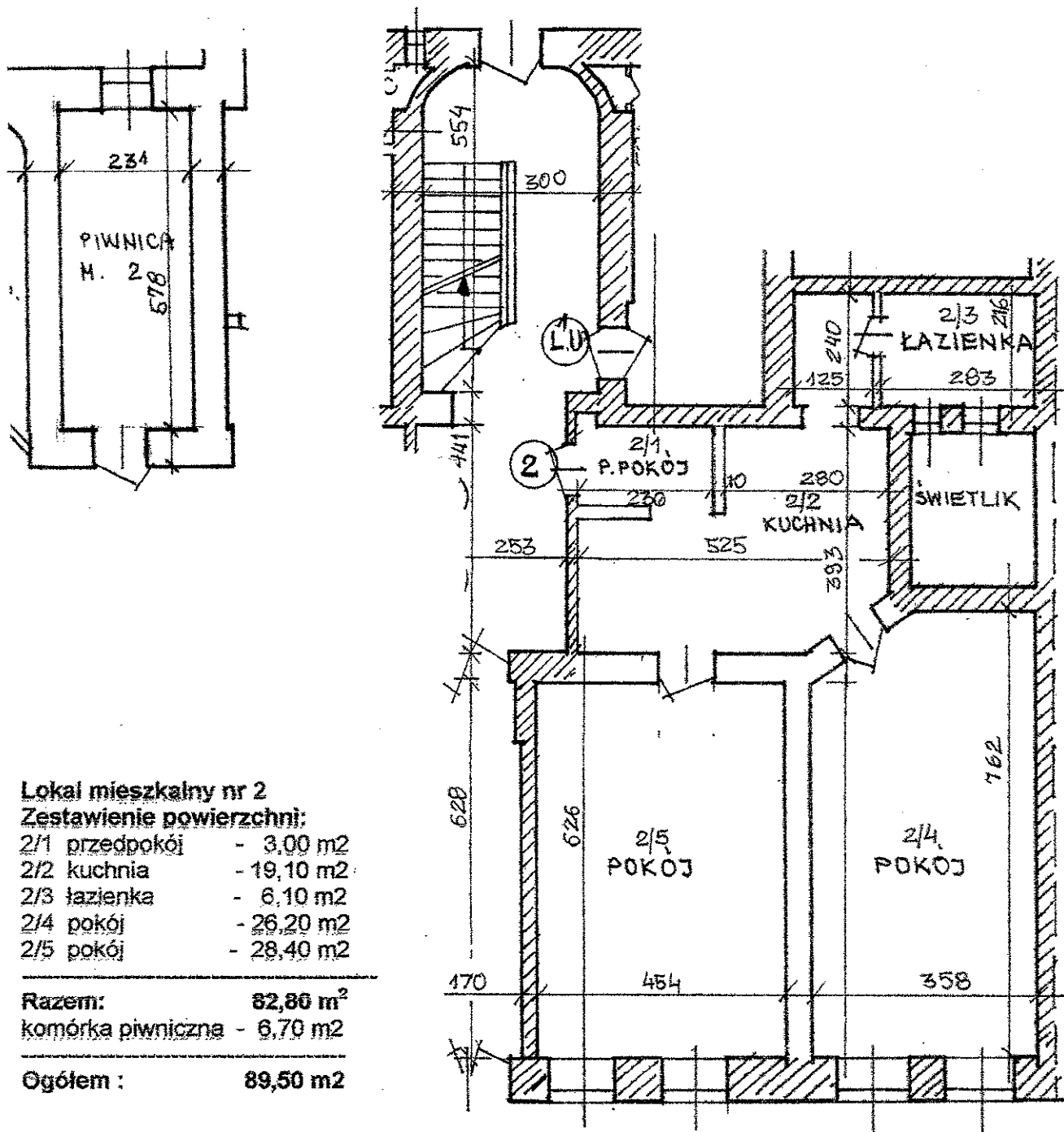
Zgodnie z art.2.pkt.2 Ustawy o własności lokali (Dz.U. nr 80 poz.903 z 2000 r. tekst jednolity z późniejszymi zmianami)

mieszkalny w budynku spełnia wymogi lokalu samodzielnego.

Wrocław, marzec 2008 r.

ZYGMONT KOBEK
projektant
ust. 1. 31 5 18 ust. 1 pkt. 2.
Rozp. MCTI Odr. Środ. z dn. 20/11/7
Nr. 426/87 UW.

SZKIC LOKALU MIESZKALNEGO
 Wrocław ul. Gen. Józefa Haukego Bosaka 11/2
 pierwsza kondygnacja
 parter
 1:100



Lokal mieszkalny nr 2

Zestawienie powierzchni:

2/1 przedpokój	- 3,00 m ²
2/2 kuchnia	- 19,10 m ²
2/3 łazienka	- 6,10 m ²
2/4 pokój	- 26,20 m ²
2/5 pokój	- 28,40 m ²

Razem: 82,80 m²
komórka piwniczna - 6,70 m²

Ogółem : 89,50 m²

Obręb: Południe, AM 5 Nr.dz. 54/18 Pow. 623,00 m²

Lokal wyposażony w instalację wodno-kanalizacyjną, gazową i elektryczną. Ogrzewanie lokalu indywidualne - piecowe.

H - 3,30 m

Zgodnie z art. 2, pkt. 2 Ustawy o własności lokali (Dz.U. nr 80 poz. 903 z 2000 r. tekst jednolity z późniejszymi zmianami) lokal mieszkalny w budynku spełnia wymogi lokalu samodzielnego.

Wrocław, marzec 2008 r.

ZYGMUNT KOBEK

Magister Inżynier

uprawniony z tytułu: 1. 5. 6

ust. 1, 5 i 6 ust. 1 pkt. 2

Spec. MCI/Odm. Bud. z dn. 20/8/78

Nr upr. 426/87 LW.

SZKIC LOKALU MIESZKALNEGO
Wrocław ul. Gen. Józefa Haukego Bosaka 11/3
 druga kondygnacja
 I piętro
 1:100

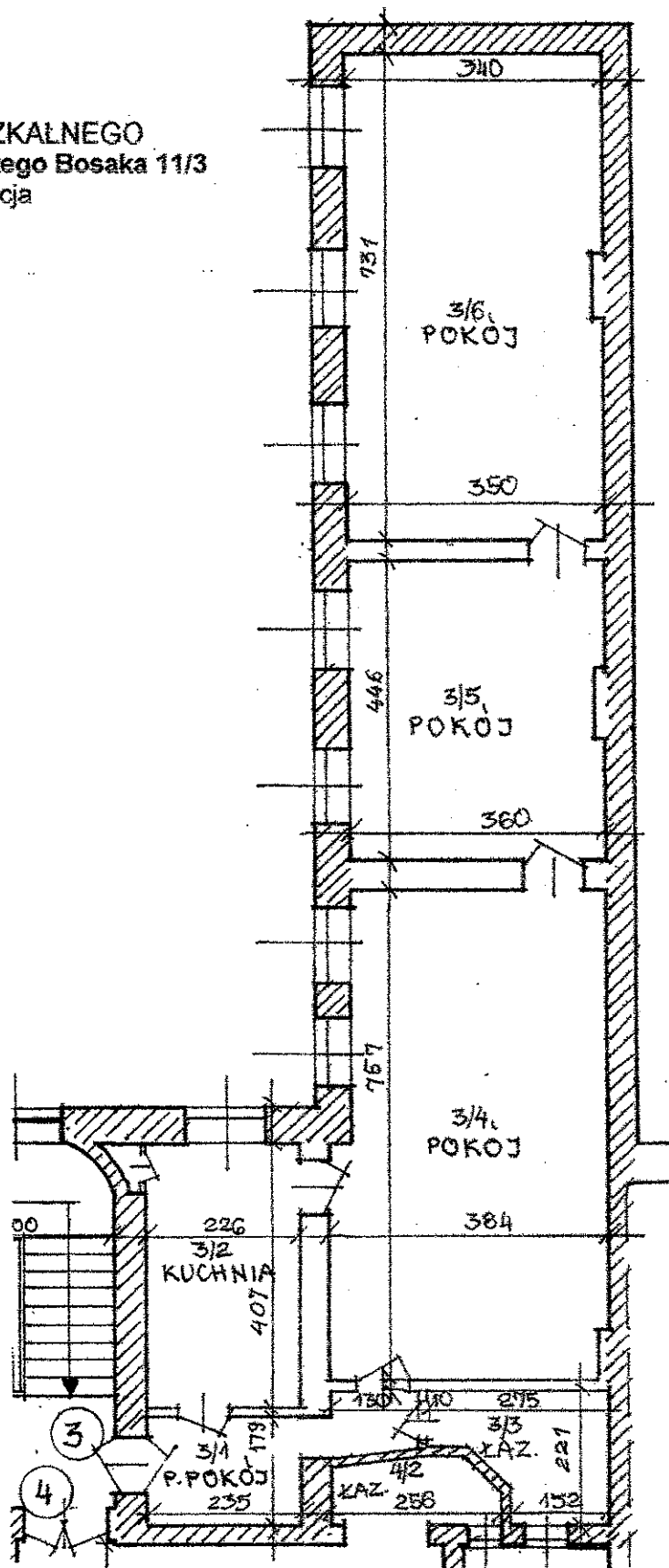
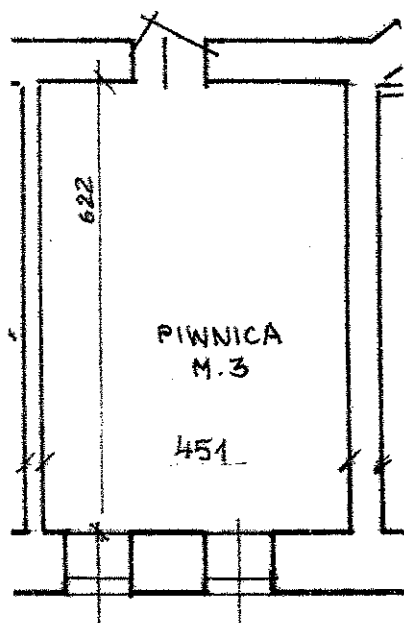
Lokal mieszkalny nr 3 - zamieszkały

Zestawienie powierzchni:

3/1 przedpokój	- 5,40 m ²
3/2 kuchnia	- 9,20 m ²
3/3 łazienka	- 4,90 m ²
3/4 pokój	- 28,60 m ²
3/5 pokój	- 15,70 m ²
3/6 pokój	- 25,10 m ²

Razem: 88,90 m²
 komórka piwniczna - 14,00 m²

Ogółem : 102,90 m²



Obręb: Południe, AM 5 Nr.dz. 54/18 Pow. 623,00 m²

Lokal wyposażony w instalację wodno-kanalizacyjną, gazową i elektryczną. Ogrzewanie lokalu indywidualne - piecowe.

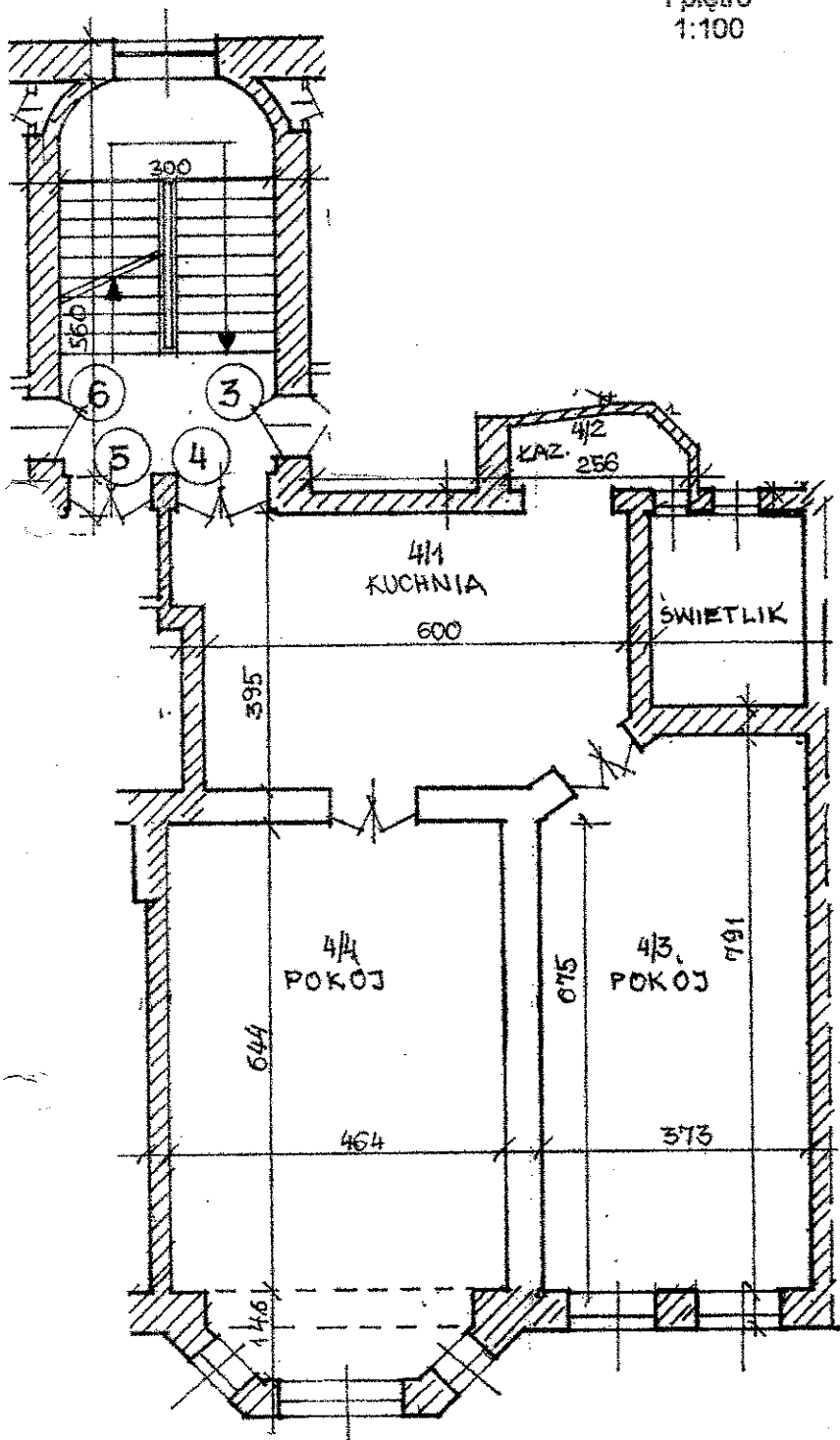
H-3,60m

Zgodnie z art.2.pkt.2 Ustawy o własności lokali (Dz.U. nr 80 poz.903 z 2000 r. tekst jednolity z późniejszymi zmianami) lokal mieszkalny w budynku spełnia wymogi lokalu samodzielnego.

Wrocław, marzec 2008 r.

ZYGMUNT POSEK
 Magister Inżynier
 numerowany z 5.5.2004 r. 1.5.7.5.6
 ul. 1.3.15/19 tel. 1 pkt. 2.
 Bona AGTIOchr. Środ. z dn. 20/4/76
 Nr upr. 426/87 ŚW.

SZKIC LOKALU MIESZKALNEGO
Wrocław ul. Gen. Józefa Haukego Bosaka 11/4
druga kondygnacja
I piętro
1:100

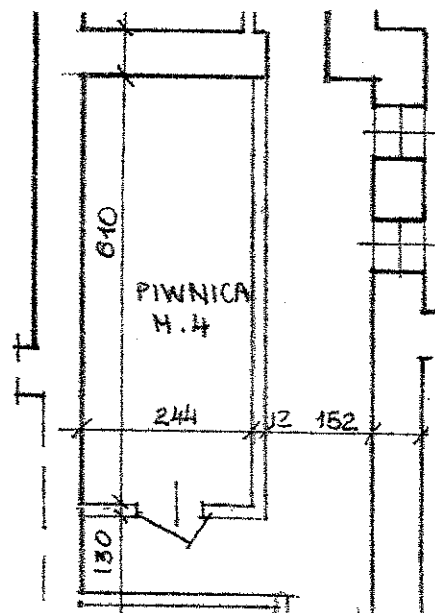


Lokal mieszkalny nr 4 - pustostan
Zestawienie powierzchni:

4/1 kuchnia	- 22,30 m ²
4/2 łazienka	- 2,60 m ²
4/3 pokój	- 28,60 m ²
4/4 pokój	- 33,80 m ²

Razem: 87,30 m²
komórka piwniczna - 7,40 m²

Ogółem : 94,70 m²



Obręb: Południe, AM 5 Nr.dz. 54/18 Pow. 623,00 m²

Lokal wyposażony w instalację wodno-kanalizacyjną, gazową i elektryczną. Ogrzewanie lokalu indywidualne - piecowe.

H - 3,60 m

Zgodnie z art.2.pkt.2 Ustawy o własności lokali (Dz.U. nr 80 poz.903 z 2000 r. tekst jednolity z późniejszymi zmianami) lokal mieszkalny w budynku spełnia wymogi lokalu samodzielnego.

Wrocław, marzec 2008 r.

ZYGMUNT KOBEK

Magister Inżynier

uprawniony z S.S. 1, 5 7, 8 6

ust. 1, 2 1 5 ust. 1 pkt. 2

Rozp. MC 11 Och. Środ. z dn. 20/4/79

Nr upr. 426/87 UW.

SZKIC LOKALU MIESZKALNEGO
Wrocław ul. Gen. Józefa Haukego Bosaka 11/5
druga kondygnacja
I piętro
1:100

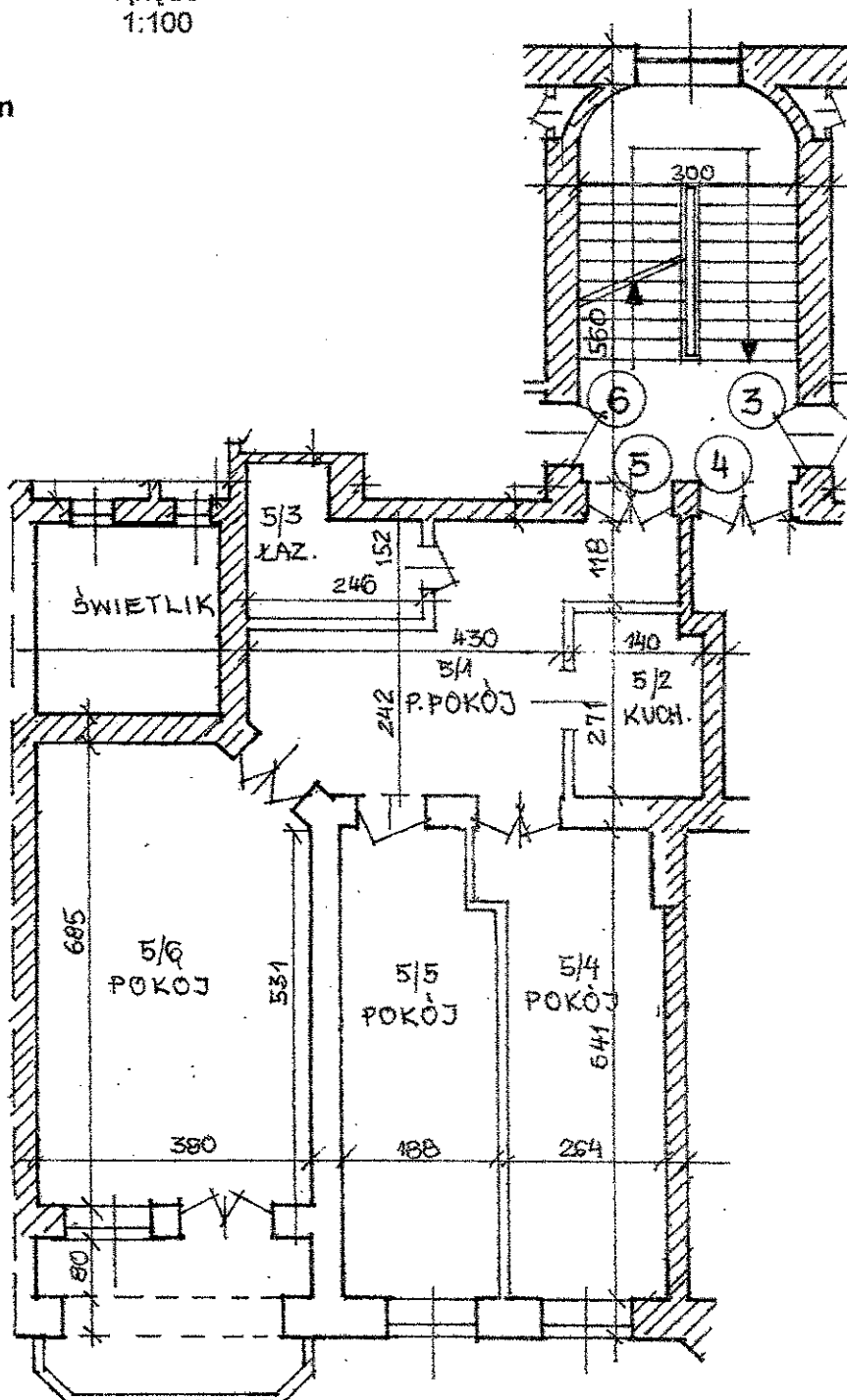
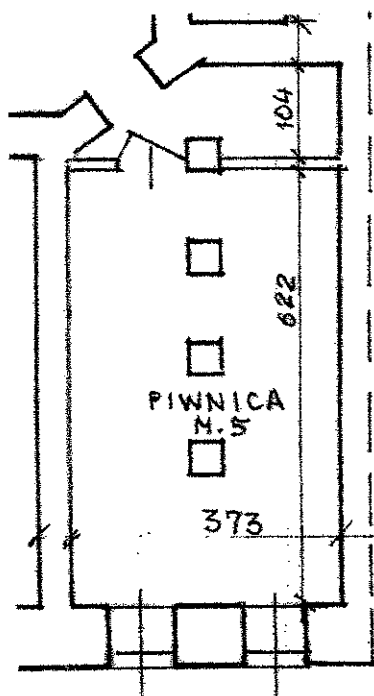
Lokal mieszkalny nr 5 - pustostan

Zestawienie powierzchni:

5/1 przedpokój	- 14,20 m ²
5/2 kuchnia	- 8,40 m ²
5/3 łazienka	- 4,50 m ²
5/4 pokój	- 17,30 m ²
5/5 pokój	- 11,60 m ²
5/6 pokój	- 25,10 m ²

Razem: 76,50 m²
komórka piwniczna -11,30 m²

Ogółem : 87,80 m²



Obręb: Południe, AM 5 Nr.dz. 54/18 Pow. 623,00 m²

Lokal wyposażony w instalację wodno-kanalizacyjną,
gazową i elektryczną. Ogrzewanie lokalu indywidualne - piecowe.

H - 3,60 m

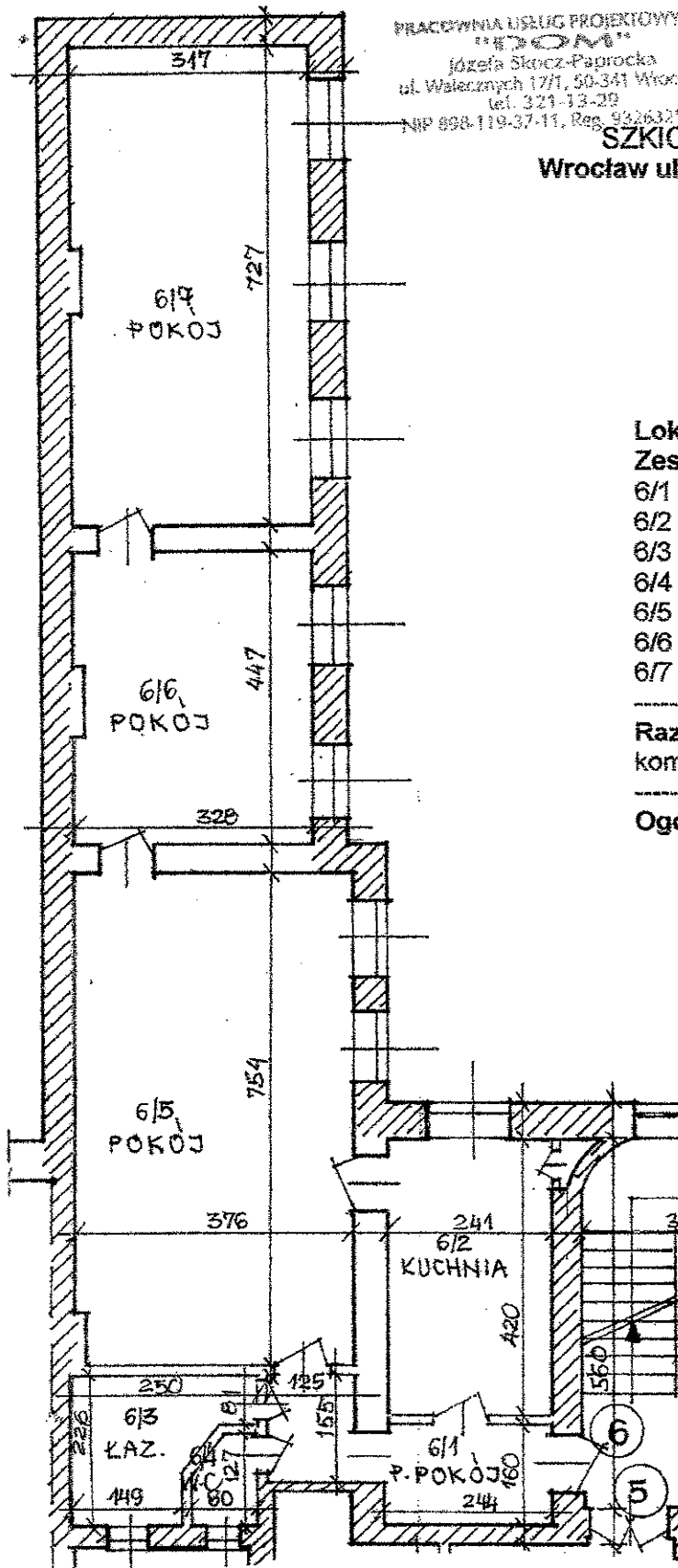
Zgodnie z art.2, pkt.2 Ustawy o własności lokali (Dz.U. nr 80 poz.903 z 2000 r. tekst jednolity z późniejszymi zmianami) lokal mieszkalny w budynku spełnia wymogi lokalu samodzielnego.

Wrocław, marzec 2008 r.

ZYGMUNT ROSEK
Księgi Inżynier
uprawniony z 6.5 ust. 1, § 7, § 6
ust. 1, § 1 § 1/3 ust. 1 pkt. 2.
Rozp. MG1/Och/Środ. z dn. 20/IV/78
Nr upr. 426/87/UW.

PRACOWNIA USŁUG PROJEKTOWYCH
"DOM"
Józefa Skocz-Paprocka
ul. Walecznych 17/1, 50-341 Wrocław
tel. 321-13-29
NIP 898-119-37-11, Reg. 93263251

SZKIC LOKALU MIESZKALNEGO
Wrocław ul. Gen. Józefa Haukego Bosaka 11/6
druga kondygnacja
I piętro
1:100

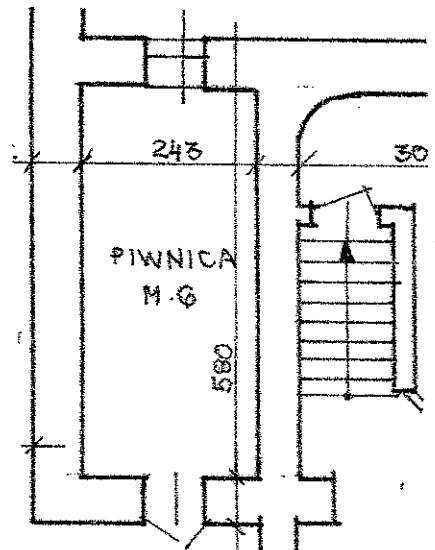


Lokal mieszkalny nr 6 - zamieszkały
Zestawienie powierzchni:

6/1 przedpokój	- 5,80 m ²
6/2 kuchnia	- 10,10 m ²
6/3 łazienka	- 4,60 m ²
6/4 w.c.	- 0,90 m ²
6/5 pokój	- 28,20 m ²
6/6 pokój	- 14,60 m ²
6/7 pokój	- 22,90 m ²

Razem: 87,10 m²
komórka piwniczna - 7,00 m²

Ogółem : 94,10 m²



Obręb: Południe, AM 5 Nr.dz. 54/18 Pow. 623,00 m²

Lokal wyposażony w instalację wodno-kanalizacyjną, gazową i elektryczną. Ogrzewanie lokalu indywidualne - piecowe.

H-3,50

Zgodnie z art.2.pkt.2 Ustawy o własności lokali (Dz.U. nr 80 poz.903 z 2000 r. tekst jednolity z późniejszymi zmianami) lokal mieszkalny w budynku spełnia wymogi lokalu samodzielnego.

Wrocław, marzec 2008 r.

ZYGAŁANT CSEK
Magister Inżynier
uprawniony z 25.01.1975 r.
ust. 1. 3.15.12 ust. 1 pkt. 2.
Stow. INGT (Cech Środ. z dn. 20/IV/75
Nr up. 426/87 UW.

SZKIC LOKALU MIESZKALNEGO
 Wrocław ul. Gen. Józefa Haukego Bosaka 11/7
 trzecia kondygnacja
 II piętro
 1:100

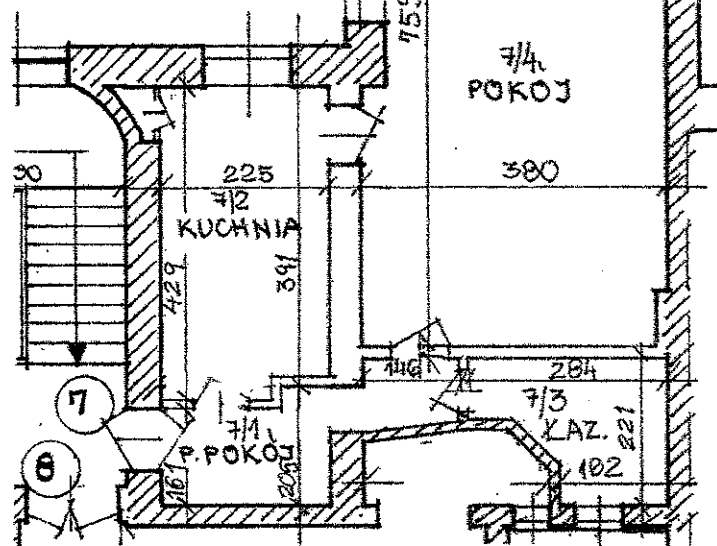
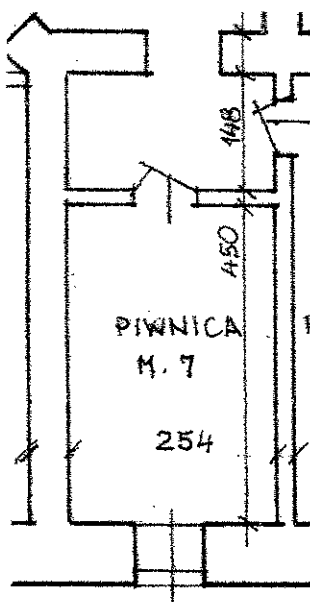
Lokal mieszkalny nr 7 - pustostan

Zestawienie powierzchni:

7/1 przedpokój	- 3,60 m ²
7/2 kuchnia	- 8,20 m ²
7/3 łazienka	- 5,00 m ²
7/4 pokój	- 28,70 m ²
7/5 pokój	- 15,60 m ²
7/6 pokój	- 25,00 m ²

Razem: 86,10 m²
 komórka piwniczna - 5,70 m²

Ogółem : 91,80 m²



Obręb: Południe, AM 5 Nr.dz. 54/18 Pow. 623,00 m²

Lokal wyposażony w instalację wodno-kanalizacyjną,
 gazową i elektryczną. Ogrzewanie lokalu indywidualne - piecowe.

H-3,60m

Zgodnie z art.2, pkt.2 Ustawy o własności lokali (Dz.U. nr 80 poz.903 z 2000 r. tekst jednolity z późniejszymi zmianami) lokal mieszkalny w budynku spełnia wymogi lokalu samodzielnego.

Wrocław, marzec 2008 r.

ZYGAŁNIK KOSK

Magister inżynier

uprawniony do projektowania w zakresie: 1, 5, 7, 8, 6

ust. 1, 3, 5, 13 ust. 1 pkt. 2.

Resp. MGT/Ocena. Środ. z dn. 20/III/75

Nr opr. 426/87/UW.

PRACOWNIA USŁUG PROJEKTOWYCH

"DOM"

Józefa Skocz-Paprocka
ul. Walecznych 17/1, 50-341 Wrocław
tel. 321-13-29
NIP 898-119-37-11, Reg. 932632514

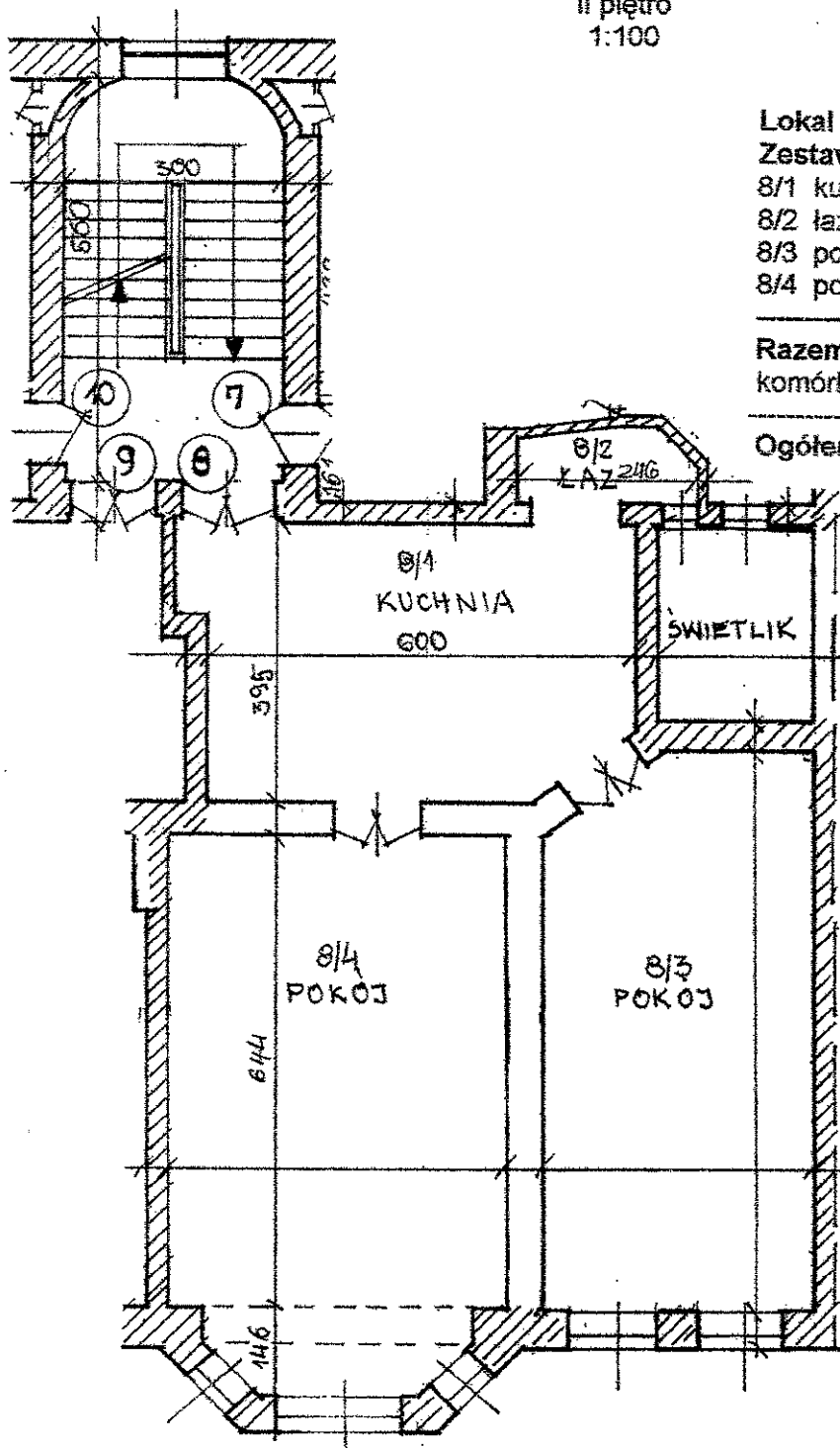
SZKIC LOKALU MIESZKALNEGO

Wrocław ul. Gen. Józefa Haukego Bosaka 11/8

trzecia kondygnacja

II piętro

1:100



Lokal mieszkalny nr 8 – pustostan (pożar)

Zestawienie powierzchni:

8/1 kuchnia - 22,30 m²

8/2 łazienka - 2,50 m²

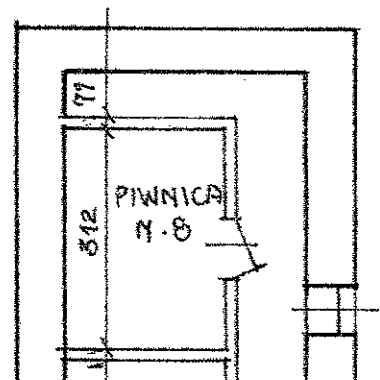
8/3 pokój - 28,60 m²

8/4 pokój - 33,80 m²

Razem: 87,20 m²

komórka piwniczna - 2,60 m²

Ogółem : 89,80 m²



Obręb: Południe, AM 5 Nr.dz. 54/18 Pow. 623,00 m²

Lokal wyposażony w instalację wodno-kanalizacyjną,
gazową i elektryczną. Ogrzewanie lokalu indywidualne - piecowe.

H - 3,60 m

Zgodnie z art. 2, pkt. 2 Ustawy o własności lokali (Dz.U. nr 80 poz. 903 z 2000 r. tekst jednolity z późniejszymi zmianami) lokal mieszkalny w budynku spełnia wymogi lokalu samodzielnego.

Wrocław, marzec 2006 r.

ZYGMUNT KOSEK

Magister inżynier

uprawniony z 05.01.1993 r.

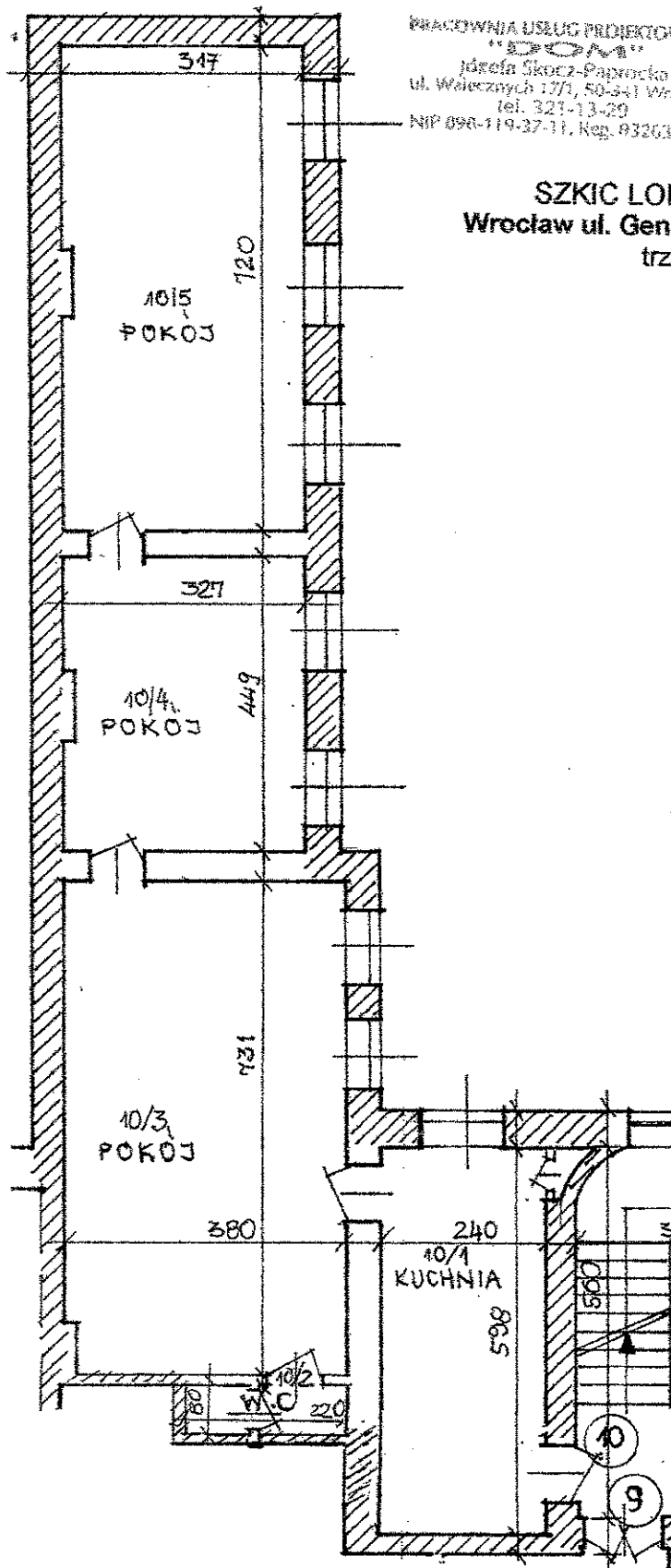
ust. 1, 3 i 5 pkt. 1 pkt. 2

Rozp. MCT i Och. Środ. z dn. 20/II/75

Nr uw. 426/87 UW.

PRACOWNIA USŁUG PROJEKTOWYCH
"DOM"
Józefa Skocz-Paprocka
ul. Walecznych 17/1, 50-341 Wrocław
tel. 321-13-29
NIP 090-119-37-11, Reg. 932632514

SZKIC LOKALU MIESZKALNEGO
Wrocław ul. Gen. Józefa Haukego Bosaka 11/10
trzecia kondygnacja
II piętro
1:100



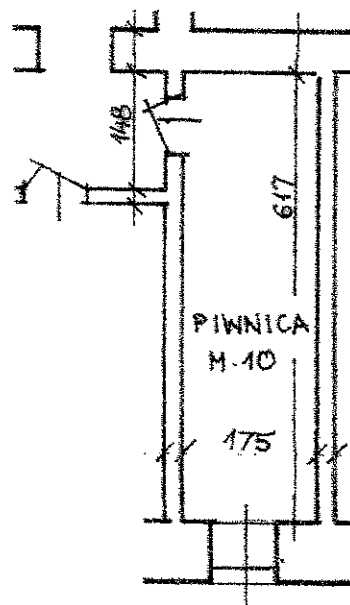
Lokal mieszkalny nr 10 – zamieszkała

Zestawienie powierzchni:

10/1 kuchnia	- 14,30 m ²
10/2 w.c.	- 1,80 m ²
10/3 pokój	- 27,60 m ²
10/4 pokój	- 14,50 m ²
10/5 pokój	- 22,70 m ²

Razem: 80,90 m²
komórka piwniczna - 5,40 m²

Ogółem : 86,30 m²



Obręb: Południe, AM 5 Nr.dz. 54/18 Pow. 623,00 m²

Lokal wyposażony w instalację wodno-kanalizacyjną,
gazową i elektryczną. Ogrzewanie lokalu indywidualne - piecowe.

H ~ 3,60m

Zgodnie z art.2.pkt.2 Ustawy o własności lokali (Dz.U. nr 80 poz.903 z 2000 r. tekst jednolity z późniejszymi zmianami) lokal
mieszkalny w budynku spełnia wymogi lokalu samodzielnego.

Wrocław , marzec 2008 r.

ZYGMUNT KOBEK

Register Inżynier

wpisany w S 5, S 6, S 7, S 6

ul. 1, 3 15 13/14, 1 pkt. 2,

zamp. MCT i Ochr. Spos. z dn. 20/11/78

Nr opr. 420/87 UW.

PRACOWNIA USŁUG PROJEKTOWYCH
"EDOM"
Józefa Skocz-Paprocka
ul. Walczyńskich 17/1, 50-341 Wrocław
tel. 321-13-29
NIP 896-119-37-11, Reg. 93263.0314

SZKIC LOKALU MIESZKALNEGO
Wrocław ul. Gen. Józefa Haukego Bosaka 11/11
czwarta kondygnacja
III piętro
1:100

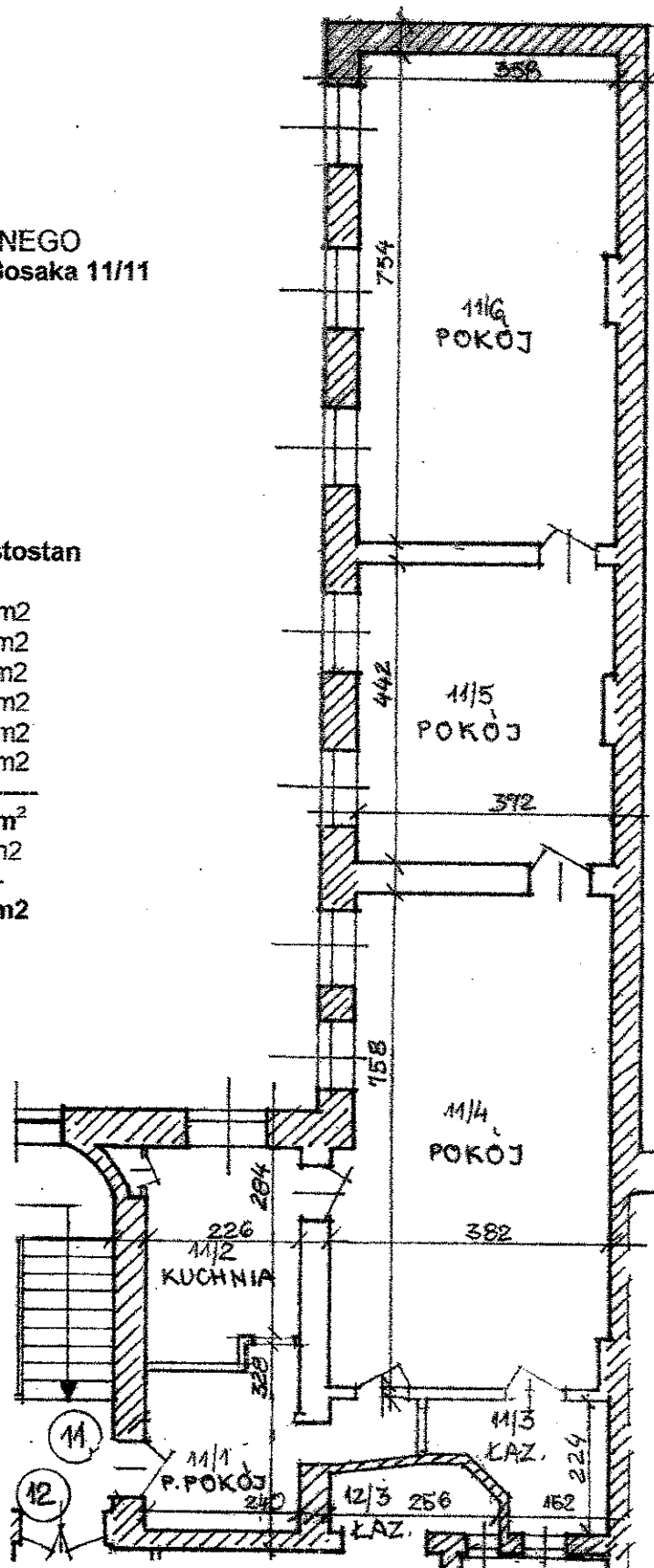
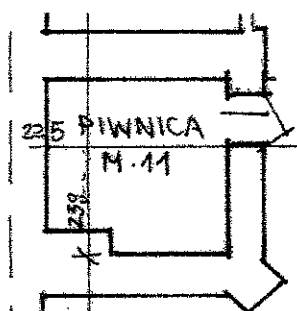
Lokal mieszkalny nr 11 - pustostan

Zestawienie powierzchni:

11/1 przedpokój	-	8,40 m ²
11/2 kuchnia	-	7,00 m ²
11/3 łazienka	-	4,70 m ²
11/4 pokój	-	28,50 m ²
11/5 pokój	-	16,30 m ²
11/6 pokój	-	26,90 m ²

Razem: 91,80 m²
komórka piwniczna - 2,70 m²

Ogółem : 94,50 m²



Obręb: Południe, AM 5 Nr.dz. 54/18 Pow. 623,00 m²

Lokal wyposażony w instalację wodno-kanalizacyjną,
gazową i elektryczną. Ogrzewanie lokalu indywidualne - piecowe.

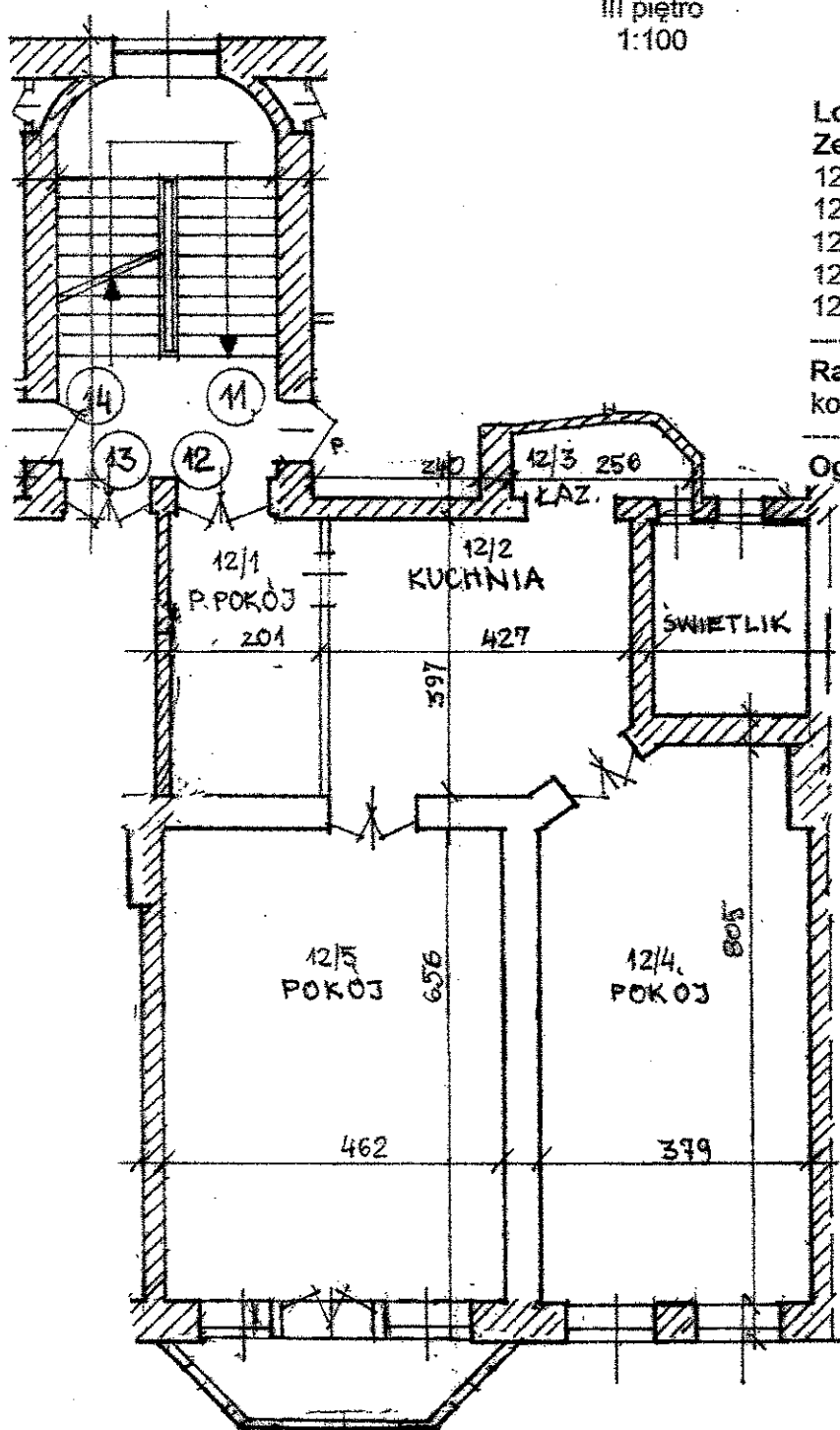
H - 3,50 m

Zgodnie z art.2.pkt.2 Ustawy o własności lokali (Dz.U. nr 80 poz.903 z 2000 r. tekst jednolity z późniejszymi zmianami) lokal
mieszkalny w budynku spełnia wymogi lokalu samodzielnego.

Wrocław, marzec 2008 r.

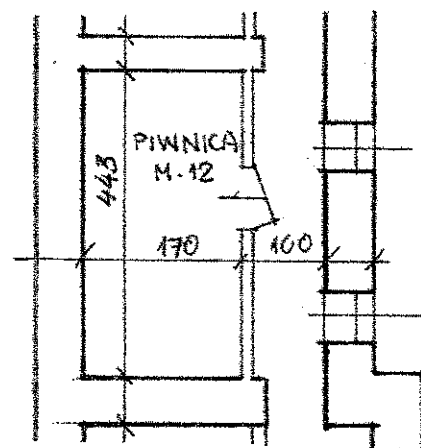
ZYGAŁANT KOSK
Kierownik Projektu
uprawniony do projektowania w zakresie 1, 2, 3, 4, 5, 6, 7, 8, 9, 10, 11, 12, 13, 14, 15, 16, 17, 18, 19, 20, 21, 22, 23, 24, 25, 26, 27, 28, 29, 30, 31, 32, 33, 34, 35, 36, 37, 38, 39, 40, 41, 42, 43, 44, 45, 46, 47, 48, 49, 50, 51, 52, 53, 54, 55, 56, 57, 58, 59, 60, 61, 62, 63, 64, 65, 66, 67, 68, 69, 70, 71, 72, 73, 74, 75, 76, 77, 78, 79, 80, 81, 82, 83, 84, 85, 86, 87, 88, 89, 90, 91, 92, 93, 94, 95, 96, 97, 98, 99, 100, 101, 102, 103, 104, 105, 106, 107, 108, 109, 110, 111, 112, 113, 114, 115, 116, 117, 118, 119, 120, 121, 122, 123, 124, 125, 126, 127, 128, 129, 130, 131, 132, 133, 134, 135, 136, 137, 138, 139, 140, 141, 142, 143, 144, 145, 146, 147, 148, 149, 150, 151, 152, 153, 154, 155, 156, 157, 158, 159, 160, 161, 162, 163, 164, 165, 166, 167, 168, 169, 170, 171, 172, 173, 174, 175, 176, 177, 178, 179, 180, 181, 182, 183, 184, 185, 186, 187, 188, 189, 190, 191, 192, 193, 194, 195, 196, 197, 198, 199, 200, 201, 202, 203, 204, 205, 206, 207, 208, 209, 210, 211, 212, 213, 214, 215, 216, 217, 218, 219, 220, 221, 222, 223, 224, 225, 226, 227, 228, 229, 230, 231, 232, 233, 234, 235, 236, 237, 238, 239, 240, 241, 242, 243, 244, 245, 246, 247, 248, 249, 250, 251, 252, 253, 254, 255, 256, 257, 258, 259, 260, 261, 262, 263, 264, 265, 266, 267, 268, 269, 270, 271, 272, 273, 274, 275, 276, 277, 278, 279, 280, 281, 282, 283, 284, 285, 286, 287, 288, 289, 290, 291, 292, 293, 294, 295, 296, 297, 298, 299, 300, 301, 302, 303, 304, 305, 306, 307, 308, 309, 310, 311, 312, 313, 314, 315, 316, 317, 318, 319, 320, 321, 322, 323, 324, 325, 326, 327, 328, 329, 330, 331, 332, 333, 334, 335, 336, 337, 338, 339, 340, 341, 342, 343, 344, 345, 346, 347, 348, 349, 350, 351, 352, 353, 354, 355, 356, 357, 358, 359, 360, 361, 362, 363, 364, 365, 366, 367, 368, 369, 370, 371, 372, 373, 374, 375, 376, 377, 378, 379, 380, 381, 382, 383, 384, 385, 386, 387, 388, 389, 390, 391, 392, 393, 394, 395, 396, 397, 398, 399, 400, 401, 402, 403, 404, 405, 406, 407, 408, 409, 410, 411, 412, 413, 414, 415, 416, 417, 418, 419, 420, 421, 422, 423, 424, 425, 426, 427, 428, 429, 430, 431, 432, 433, 434, 435, 436, 437, 438, 439, 440, 441, 442, 443, 444, 445, 446, 447, 448, 449, 450, 451, 452, 453, 454, 455, 456, 457, 458, 459, 460, 461, 462, 463, 464, 465, 466, 467, 468, 469, 470, 471, 472, 473, 474, 475, 476, 477, 478, 479, 480, 481, 482, 483, 484, 485, 486, 487, 488, 489, 490, 491, 492, 493, 494, 495, 496, 497, 498, 499, 500, 501, 502, 503, 504, 505, 506, 507, 508, 509, 510, 511, 512, 513, 514, 515, 516, 517, 518, 519, 520, 521, 522, 523, 524, 525, 526, 527, 528, 529, 530, 531, 532, 533, 534, 535, 536, 537, 538, 539, 540, 541, 542, 543, 544, 545, 546, 547, 548, 549, 550, 551, 552, 553, 554, 555, 556, 557, 558, 559, 560, 561, 562, 563, 564, 565, 566, 567, 568, 569, 570, 571, 572, 573, 574, 575, 576, 577, 578, 579, 580, 581, 582, 583, 584, 585, 586, 587, 588, 589, 590, 591, 592, 593, 594, 595, 596, 597, 598, 599, 600, 601, 602, 603, 604, 605, 606, 607, 608, 609, 610, 611, 612, 613, 614, 615, 616, 617, 618, 619, 620, 621, 622, 623, 624, 625, 626, 627, 628, 629, 630, 631, 632, 633, 634, 635, 636, 637, 638, 639, 640, 641, 642, 643, 644, 645, 646, 647, 648, 649, 650, 651, 652, 653, 654, 655, 656, 657, 658, 659, 660, 661, 662, 663, 664, 665, 666, 667, 668, 669, 670, 671, 672, 673, 674, 675, 676, 677, 678, 679, 680, 681, 682, 683, 684, 685, 686, 687, 688, 689, 690, 691, 692, 693, 694, 695, 696, 697, 698, 699, 700, 701, 702, 703, 704, 705, 706, 707, 708, 709, 710, 711, 712, 713, 714, 715, 716, 717, 718, 719, 720, 721, 722, 723, 724, 725, 726, 727, 728, 729, 730, 731, 732, 733, 734, 735, 736, 737, 738, 739, 740, 741, 742, 743, 744, 745, 746, 747, 748, 749, 750, 751, 752, 753, 754, 755, 756, 757, 758, 759, 760, 761, 762, 763, 764, 765, 766, 767, 768, 769, 770, 771, 772, 773, 774, 775, 776, 777, 778, 779, 780, 781, 782, 783, 784, 785, 786, 787, 788, 789, 790, 791, 792, 793, 794, 795, 796, 797, 798, 799, 800, 801, 802, 803, 804, 805, 806, 807, 808, 809, 810, 811, 812, 813, 814, 815, 816, 817, 818, 819, 820, 821, 822, 823, 824, 825, 826, 827, 828, 829, 830, 831, 832, 833, 834, 835, 836, 837, 838, 839, 840, 841, 842, 843, 844, 845, 846, 847, 848, 849, 850, 851, 852, 853, 854, 855, 856, 857, 858, 859, 860, 861, 862, 863, 864, 865, 866, 867, 868, 869, 870, 871, 872, 873, 874, 875, 876, 877, 878, 879, 880, 881, 882, 883, 884, 885, 886, 887, 888, 889, 890, 891, 892, 893, 894, 895, 896, 897, 898, 899, 900, 901, 902, 903, 904, 905, 906, 907, 908, 909, 910, 911, 912, 913, 914, 915, 916, 917, 918, 919, 920, 921, 922, 923, 924, 925, 926, 927, 928, 929, 930, 931, 932, 933, 934, 935, 936, 937, 938, 939, 940, 941, 942, 943, 944, 945, 946, 947, 948, 949, 950, 951, 952, 953, 954, 955, 956, 957, 958, 959, 960, 961, 962, 963, 964, 965, 966, 967, 968, 969, 970, 971, 972, 973, 974, 975, 976, 977, 978, 979, 980, 981, 982, 983, 984, 985, 986, 987, 988, 989, 990, 991, 992, 993, 994, 995, 996, 997, 998, 999, 1000, 1001, 1002, 1003, 1004, 1005, 1006, 1007, 1008, 1009, 1010, 1011, 1012, 1013, 1014, 1015, 1016, 1017, 1018, 1019, 1020, 1021, 1022, 1023, 1024, 1025, 1026, 1027, 1028, 1029, 1030, 1031, 1032, 1033, 1034, 1035, 1036, 1037, 1038, 1039, 1040, 1041, 1042, 1043, 1044, 1045, 1046, 1047, 1048, 1049, 1050, 1051, 1052, 1053, 1054, 1055, 1056, 1057, 1058, 1059, 1060, 1061, 1062, 1063, 1064, 1065, 1066, 1067, 1068, 1069, 1070, 1071, 1072, 1073, 1074, 1075, 1076, 1077, 1078, 1079, 1080, 1081, 1082, 1083, 1084, 1085, 1086, 1087, 1088, 1089, 1090, 1091, 1092, 1093, 1094, 1095, 1096, 1097, 1098, 1099, 1100, 1101, 1102, 1103, 1104, 1105, 1106, 1107, 1108, 1109, 1110, 1111, 1112, 1113, 1114, 1115, 1116, 1117, 1118, 1119, 1120, 1121, 1122, 1123, 1124, 1125, 1126, 1127, 1128, 1129, 1130, 1131, 1132, 1133, 1134, 1135, 1136, 1137, 1138, 1139, 1140, 1141, 1142, 1143, 1144, 1145, 1146, 1147, 1148, 1149, 1150, 1151, 1152, 1153, 1154, 1155, 1156, 1157, 1158, 1159, 1160, 1161, 1162, 1163, 1164, 1165, 1166, 1167, 1168, 1169, 1170, 1171, 1172, 1173, 1174, 1175, 1176, 1177, 1178, 1179, 1180, 1181, 1182, 1183, 1184, 1185, 1186, 1187, 1188, 1189, 1190, 1191, 1192, 1193, 1194, 1195, 1196, 1197, 1198, 1199, 1200, 1201, 1202, 1203, 1204, 1205, 1206, 1207, 1208, 1209, 1210, 1211, 1212, 1213, 1214, 1215, 1216, 1217, 1218, 1219, 1220, 1221, 1222, 1223, 1224, 1225, 1226, 1227, 1228, 1229, 1230, 1231, 1232, 1233, 1234, 1235, 1236, 1237, 1238, 1239, 1240, 1241, 1242, 1243, 1244, 1245, 1246, 1247, 1248, 1249, 1250, 1251, 1252, 1253, 1254, 1255, 1256, 1257, 1258, 1259, 1260, 1261, 1262, 1263, 1264, 1265, 1266, 1267, 1268, 1269, 1270, 1271, 1272, 1273, 1274, 1275, 1276, 1277, 1278, 1279, 1280, 1281, 1282, 1283, 1284, 1285, 1286, 1287, 1288, 1289, 1290, 1291, 1292, 1293, 1294, 1295, 1296, 1297, 1298, 1299, 1300, 1301, 1302, 1303, 1304, 1305, 1306, 1307, 1308, 1309, 1310, 1311, 1312, 1313, 1314, 1315, 1316, 1317, 1318, 1319, 1320, 1321, 1322, 1323, 1324, 1325, 1326, 1327, 1328, 1329, 1330, 1331, 1332, 1333, 1334, 1335, 1336, 1337, 1338, 1339, 1340, 1341, 1342, 1343, 1344, 1345, 1346, 1347, 1348, 1349, 1350, 1351, 1352, 1353, 1354, 1355, 1356, 1357, 1358, 1359, 1360, 1361, 1362, 1363, 1364, 1365, 1366, 1367, 1368, 1369, 1370, 1371, 1372, 1373, 1374, 1375, 1376, 1377, 1378, 1379, 1380, 1381, 1382, 1383, 1384, 1385, 1386, 1387, 1388, 1389, 1390, 1391, 1392, 1393, 1394, 1395, 1396, 1397, 1398, 1399, 1400, 1401, 1402, 1403, 1404, 1405, 1406, 1407, 1408, 1409, 1410, 1411, 1412, 1413, 1414, 1415, 1416, 1417, 1418, 1419, 1420, 1421, 1422, 1423, 1424, 1425, 1426, 1427, 1428, 1429, 1430, 1431, 1432, 1433, 1434, 1435, 1436, 1437, 1438, 1439, 1440, 1441, 1442, 1443, 1444, 1445, 1446, 1447, 1448, 1449, 1450, 1451, 1452, 1453, 1454, 1455, 1456, 1457, 1458, 1459, 1460, 1461, 1462, 1463, 1464, 1465, 1466, 1467, 1468, 1469, 1470, 1471, 1472, 1473, 1474, 1475, 1476, 1477, 1478, 1479, 1480, 1481, 1482, 1483, 1484, 1485, 1486, 1487, 1488, 1489, 1490, 1491, 1492, 1493, 1494, 1495, 1496, 1497, 1498, 1499, 1500, 1501, 1502, 1503, 1504, 1505, 1506, 1507, 1508, 1509, 1510, 1511, 1512, 1513, 1514, 1515, 1516, 1517, 1518, 1519, 1520, 1521, 1522, 1523, 1524, 1525, 1526, 1527, 1528, 1529, 1530, 1531, 1532, 1533, 1534, 1535, 1536, 1537, 1538, 1539, 1540, 1541, 1542, 1543, 1544, 1545, 1546, 1547, 1548, 1549, 1550, 1551, 1552, 1553, 1554, 1555, 1556, 1557, 1558, 1559, 1560, 1561, 1562, 1563, 1564, 1565, 1566, 1567, 1568, 1569, 1570, 1571, 1572, 1573, 1574, 1575, 1576, 1577, 1578, 1579, 1580, 1581, 1582, 1583, 1584, 1585, 1586, 1587, 1588, 1589, 1590, 1591, 1592, 1593, 1594, 1595, 1596, 1597, 1598, 1599, 1600, 1601, 1602, 1603, 1604, 1605, 1606, 1607, 1608, 1609, 1610, 1611, 1612, 1613, 1614, 1615, 1616, 1617, 1618, 1619, 1620, 1621, 1622, 1623, 1624, 1625, 1626, 1627, 1628, 1629, 1630, 1631, 1632, 1633, 1634, 1635, 1636, 1637, 1638, 1639, 1640, 1641, 1642, 1643, 1644, 1645, 1646, 1647, 1648, 1649, 1650, 1651, 1652, 1653, 1654, 1655, 1656, 1657, 1658, 1659, 1660, 1661, 1662, 1663, 1664, 1665, 1666, 1667, 1668, 1669, 1670, 1671, 1672, 1673, 1674, 1675, 1676, 1677, 1678, 1679, 1680, 1681, 1682, 1683, 1684, 1685, 1686, 1687, 1688, 1689, 1690, 1691, 1692, 1693, 1694, 1695, 1696, 1697, 1698, 1699, 1700, 1701, 1702, 1703, 1704, 1705, 1706, 1707, 1708, 1709, 1710, 1711, 1712, 1713, 1714, 1715, 1716, 1717, 1718, 1719, 1720, 1721, 1722, 1723, 1724, 1725, 1726, 1727, 1728, 1729, 1730, 1731, 1732, 1733, 1734, 1735, 1736, 1737, 1738, 1739, 1740, 1741, 1742, 1743, 1744, 1745, 1746, 1747, 1748, 1749, 1750, 1751, 1752, 1753, 1754, 1755, 1756, 1757, 1758, 1759, 1760, 1761, 1762, 1763, 1764, 1765, 1766, 1767, 1768, 1769, 1770, 1771, 1772, 1773, 1774, 1775, 1776, 1777, 1778, 1779, 1780, 1781, 1782, 1783, 1784, 1785, 1786, 1787, 1788, 1789, 1790, 1791, 1792, 1793, 1794, 1795, 1796, 1797, 1798, 1799, 1800, 1801, 1802, 1803, 1804, 1805, 1806, 1807, 1808, 1809, 1810, 1811, 1812, 1813, 1814, 1815, 1816, 1817, 1818, 1819, 1820, 1821, 1822, 1823, 1824, 1825, 1826, 1827, 1828, 1829, 1830, 1831, 1832, 1833, 1834, 1835, 1836, 1837, 1838, 1839, 1840, 1841, 1842, 1843, 1844, 1845, 1846, 1847, 1848, 1849, 1850, 1851, 1852, 1853, 1854, 1855, 1856, 1857, 1858, 1859, 1860, 1861, 1862, 1863, 1864, 1865, 1866, 1867, 1868, 1869, 1870, 1871, 1872, 1873, 1874, 1875, 1876, 1877, 1878, 1879, 1880, 1881, 1882, 1883, 1884, 1885, 1886, 1887, 1888, 1889, 1890, 1891, 1892, 1893, 1894, 1895, 1896, 1897, 1898, 1899, 1900, 1901, 1902, 1903, 1904, 1905, 1906, 1907, 1908, 1909, 1910, 1911, 1912, 1913, 1914, 1915, 1916, 1917, 1918, 1919, 1920, 1921, 1922, 1923, 1924, 1925, 1926, 1927, 1928, 1929, 1930, 1931, 1932, 1933, 1934, 1935, 1936, 1937, 1938, 1939, 1940, 1941, 1942, 1943, 1944, 1945, 1946, 1947, 1948, 1949, 1950, 1951, 1952, 1953, 1954, 1955, 1956, 1957, 1958, 1959, 1960, 1961, 1962, 1963, 1964, 1965, 1966, 1967, 1968, 1969, 1970, 1971, 1972, 1973, 1974, 1975, 1976, 1977, 1978, 1979, 1980, 1981, 1982, 1983, 1984, 1985, 1986, 1987, 1988, 1989, 1990, 1991, 1992, 1993, 1994, 1995, 1996, 1997, 1998, 1999, 2000, 2001, 2002, 2003, 2004, 2005, 2006, 2007, 2008, 2009, 2010, 2011, 2012, 2013, 2014, 2015, 2016, 2017, 2018, 2019,

51763254 SZKIC LOKALU MIESZKALNEGO
Wrocław ul. Gen. Józefa Haukego Bosaka 11/12
czwarta kondygnacja
III piętro
1:100



12/1	przedpokój	- 8,00 m2
12/2	kuchnia	-19,10 m2
12/3	łazienka	- 2,60 m2
12/4	pokój	- 29,50 m2
12/5	pokój	- 30,30 m2

Ogółem : 93,20 m²



Wrocław, marzec 2008 r.

Magister Inżynier
uprawniony z 5 lat 1, 5 7, 8 6
nr 1, 3 1 5 12 uci pkt. 2
Rozp. MGST i Inż. Srod. z dn. 20/8/78
Nr/opr. 426/87 UW.

PRACOWNIA USŁUG PROJEKTOWYCH

"DOM"
Józefa Skocz-Paprocka
ul. Walecznych 17/1, 50-341 Wrocław
tel. 321-13-20
NIP 898-119-37 11, Reg.

SZKIC LOKALU MIESZKALNEGO
Wrocław ul. Gen. Józefa Haukego Bosaka 11/13
czwarta kondygnacja
III piętro
1:100

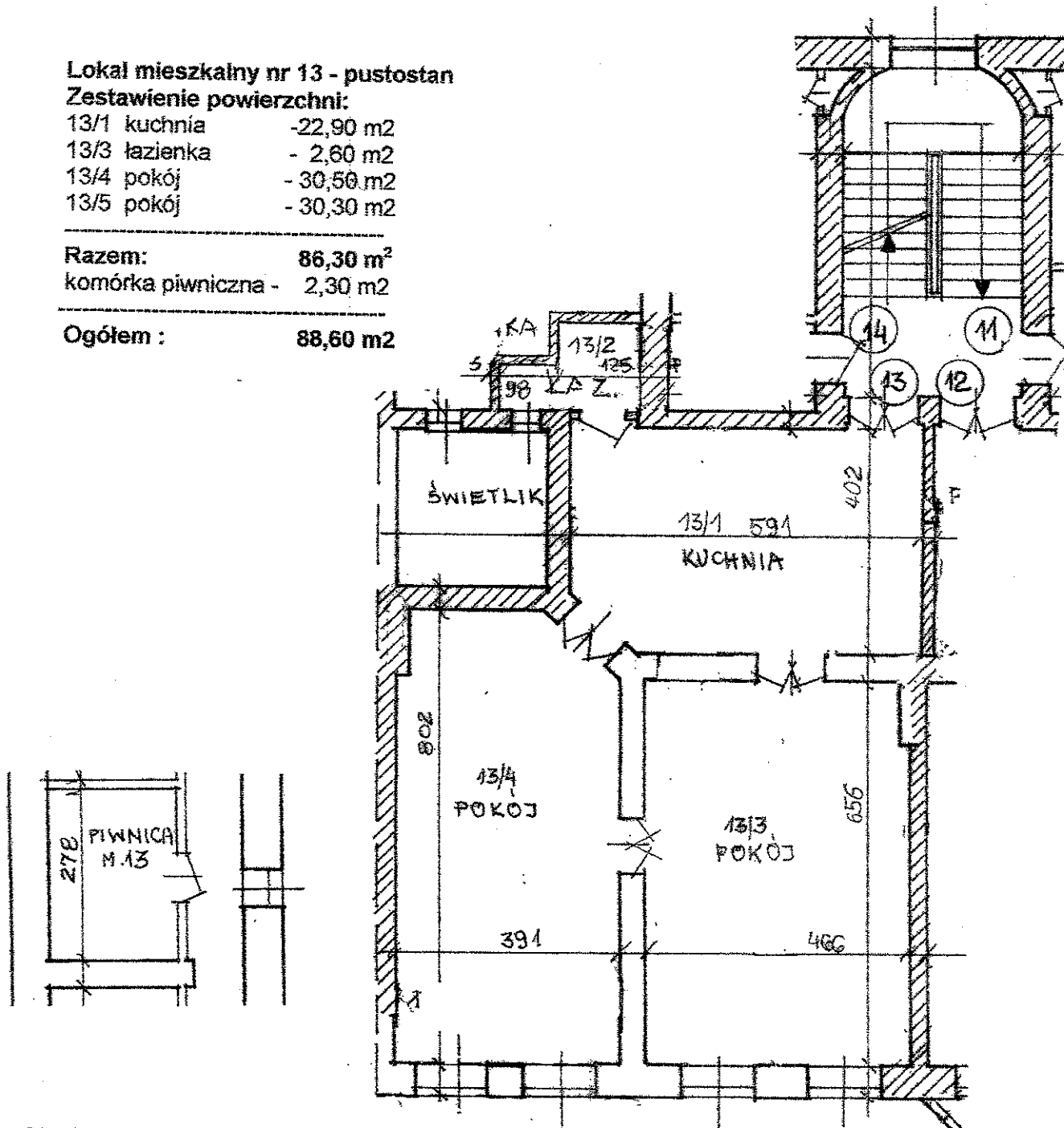
Lokal mieszkalny nr 13 - pustostan

Zestawienie powierzchni:

13/1 kuchnia	- 22,90 m ²
13/3 łazienka	- 2,60 m ²
13/4 pokój	- 30,50 m ²
13/5 pokój	- 30,30 m ²

Razem: 86,30 m²
komórka piwniczna - 2,30 m²

Ogółem : 88,60 m²



Obręb: Południe, AM 5 Nr.dz. 54/18 Pow. 623,00 m²

Lokal wyposażony w instalację wodno-kanalizacyjną,
gazową i elektryczną. Ogrzewanie lokalu indywidualne - piecowe.

H=3,50 m

Zgodnie z art.2, pkt.2 Ustawy o własności lokali (Dz.U. nr 80 poz.903 z 2000 r. tekst jednolity z późniejszymi zmianami) lokal mieszkalny w budynku spełnia wymogi lokalu samodzielnego.

Wrocław, marzec 2008 r.

ZYGMUNT ROSEK

Magister Inżynier

uprawniony z 6.8.2007 r. 1.5.7.3.6

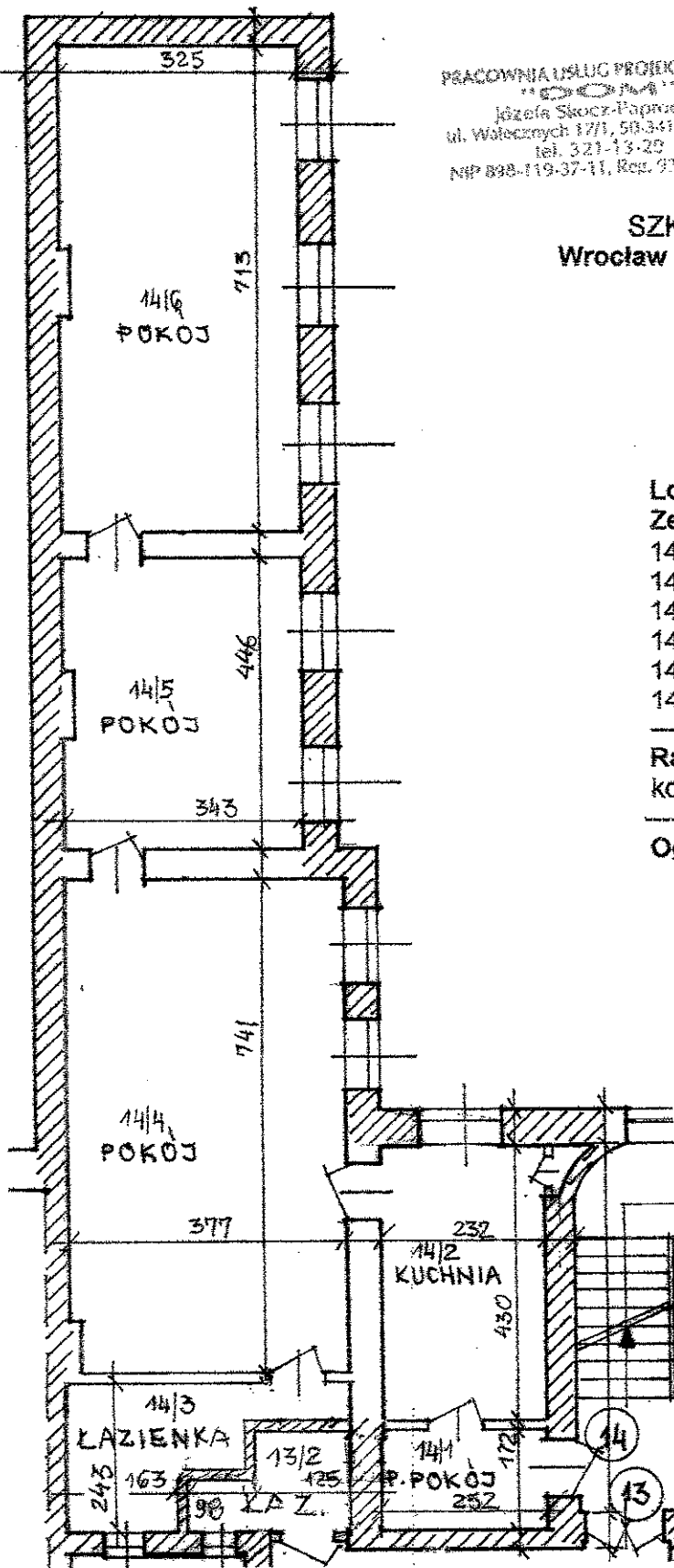
ust. 1.8.19.15 ust. 1 pkt. 2

Śred. MOTIO nr. Grod. z dn. 20/4/78

Nr dop. 426/87 UW.

PRACOWNIA USŁUG PROJEKTOWYCH
"EON" Józefa Skocz-Paprocka
ul. Włoczyńskich 17/1, 58-341 Wrocław
tel. 321-13-29
NIP 898-119-37-11, Reg. 93261251

SZKIC LOKALU MIESZKALNEGO
Wrocław ul. Gen. Józefa Haukego Bosaka 11/14
czwarta kondygnacja
III piętro
1:100

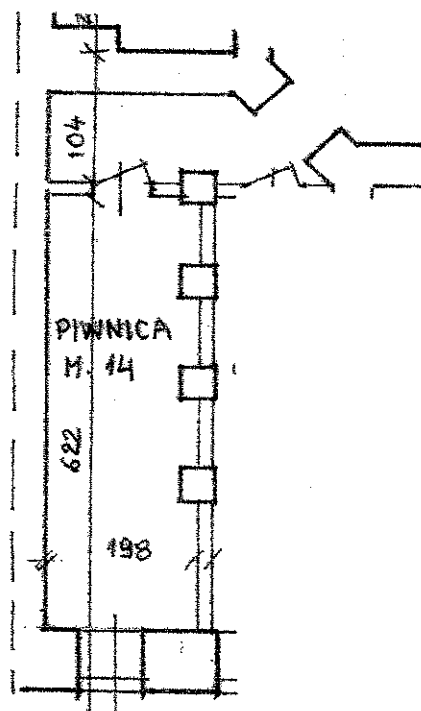


Lokal mieszkalny nr 14 - pustostan
Zestawienie powierzchni:

14/1 przedpokój	- 4,30 m ²
14/2 kuchnia	- 10,00 m ²
14/3 łazienka	- 6,00 m ²
14/4 pokój	- 27,70 m ²
14/5 pokój	- 15,20 m ²
14/6 pokój	- 23,10 m ²

Razem: 86,30 m²
komórka piwniczna - 6,10 m²

Ogółem : 92,40 m²



Obręb: Południe, AM 5 Nr.dz. 54/18 Pow. 623,00 m²
Lokal wyposażony w instalację wodno-kanalizacyjną,
gazową i elektryczną. Ogrzewanie lokalu indywidualne - piecowe.
H - 3,50 m

Zgodnie z art.2.pkt.2 Ustawy o własności lokali (Dz.U. nr 80 poz.903 z 2000 r. tekst jednolity z późniejszymi zmianami) lokal mieszkalny w budynku spełnia wymogi lokalu samodzielnego.

Wrocław, marzec 2008 r.

ZYGMUNT KOBEK
Magister Inżynier
upr. inż. z 5 V. 1. 5 7, 6 6
ust. 1, 3 i 5 13/ust. 1 pkt. 2.
Kraj. MGI/Ochr. Sied. z dn. 20/III/76
Nr upr. 426/67 UW.

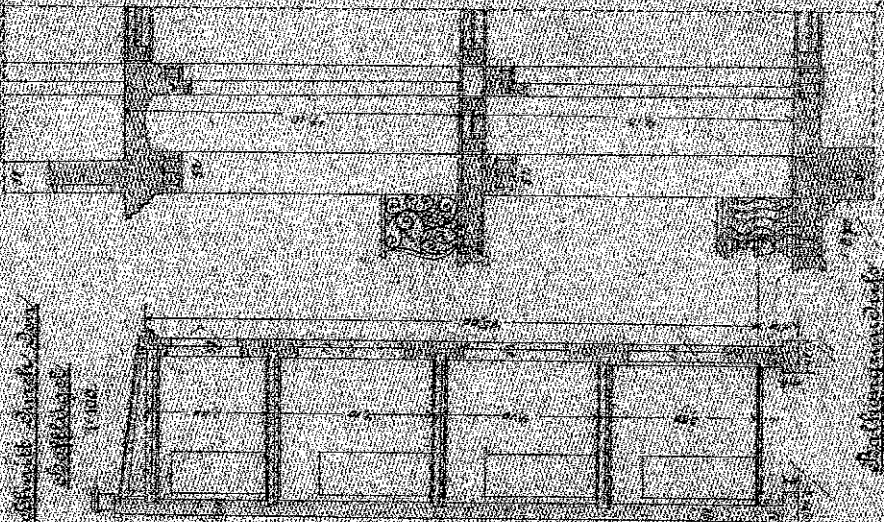
Größe des Bauplatzes 10⁸ m. Firma C. Lehmann's Nachf.
gehörig.

Baugeschichte
1:100

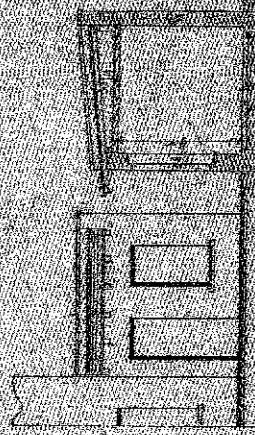


Baugeschichte 1:50

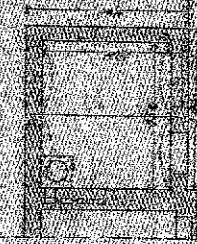
Schnitt durch den
Schiffkörper
1:100



Stützweite 11.00



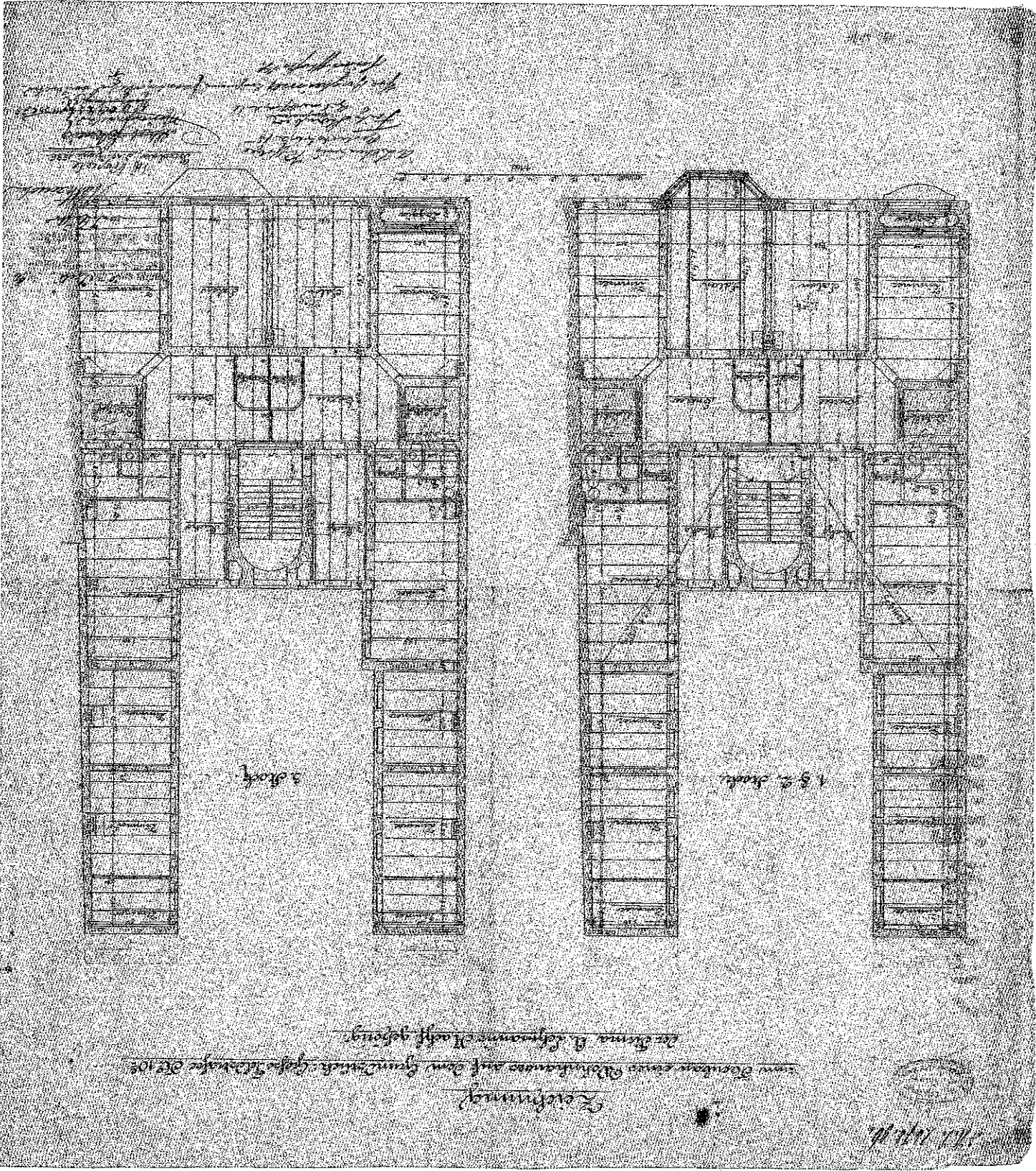
Stützweite 11.00



Stützweite 11.00

Baugeschichte 1:50

Stützweite 11.00
Baujahr 1896
Bauart
Stützweite 11.00





zum Neubau eines Wohnhauses auf dem
"Grundstück", große Fläche von 0,15 ha
als Wohnraum bereits genutzt.

Ch. Schumann's death.

Frank, Richard J. - *Frank, Richard J. -*

18. *Staph. aureus* (Staph. aureus)

14-00000

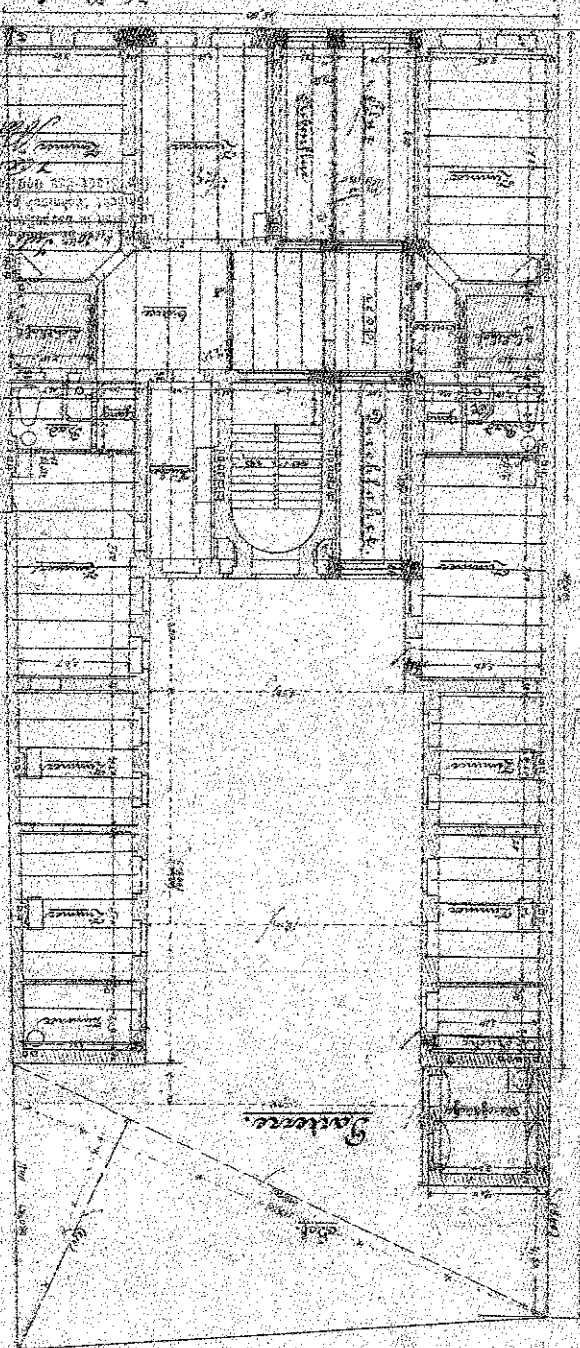
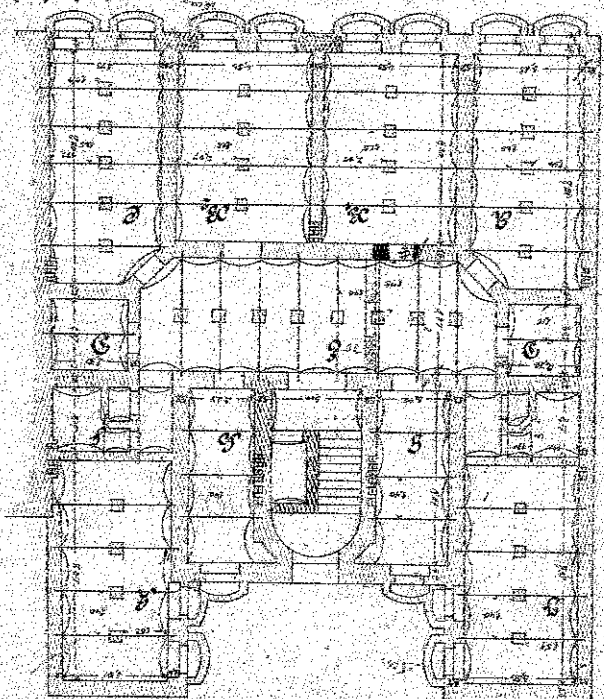
॥ श्री गणेशाय नमः ॥

5/2 1940-1941

ကုမ္ပဏီ

[illegible]

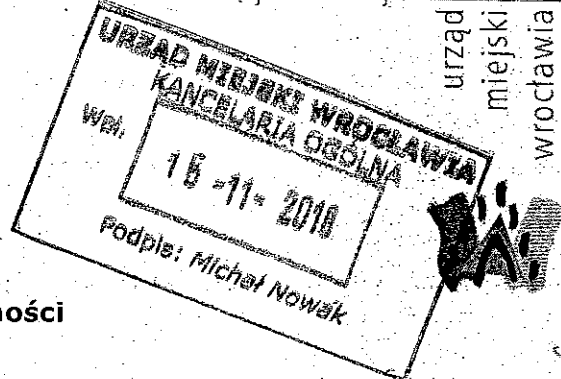
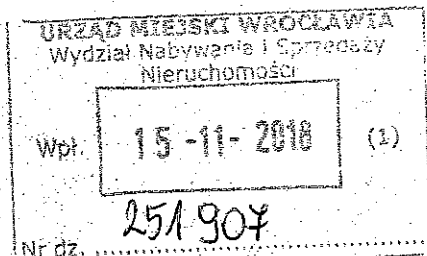
Notes.



6

一

1. ~~James M. Smith~~ ^{James M. Smith}
 2. ~~James M. Smith~~ ^{James M. Smith}
 3. ~~James M. Smith~~ ^{James M. Smith}
 4. ~~James M. Smith~~ ^{James M. Smith}
 5. ~~James M. Smith~~ ^{James M. Smith}
 6. ~~James M. Smith~~ ^{James M. Smith}
 7. ~~James M. Smith~~ ^{James M. Smith}
 8. ~~James M. Smith~~ ^{James M. Smith}
 9. ~~James M. Smith~~ ^{James M. Smith}
 10. ~~James M. Smith~~ ^{James M. Smith}



**Wydział Nabywania i Sprzedaży Nieruchomości
Dział Przygotowania Nieruchomości
do Obrotu Cywilnoprawnego
pl. Nowy Targ 1-8, 50-141 Wrocław**

Wrocław, 13.11.2018 r.

MKZ-IZN.410.576.2018
HK 000100296/2018/W

Dotyczy: nieruchomość przy **ul. gen. J. Haukego-Bosaka 11** we Wrocławiu.

W odpowiedzi na pismo z dnia 09.10.2018 r. (wpływ: 11.10.2018 r.) o wydanie wytycznych konserwatorskich oraz informacji o statusie ochrony konserwatorskiej dotyczących kamienicy przy ul. gen. J. Haukego-Bosaka 11 we Wrocławiu, położonej na dz nr 54/18 AM-5 obręb Południe, w związku z prowadzoną procedurą przygotowania do zbycia w trybie przetargowym ww. nieruchomości, proszę przyjąć, co następuje:

1. Czterokondygnacyjna kamienica wraz z dwoma oficynami przy ul. gen. J. Haukego-Bosaka 11 we Wrocławiu, wybudowana ok. 1885 r., ujęta jest w gminnej ewidencji zabytków Wrocławia, prowadzonej na podstawie Zarządzenia nr 12549/14 Prezydenta Wrocławia z dnia 24 listopada 2014 r., oraz znajduje się na obszarze historycznego układu urbanistycznego Przedmieścia Oławskiego, wpisanego do rejestru zabytków pod nr 538/A/05 decyzją z dnia 20.06.05 r.

Wobec powyższego obiekt wraz z dwoma oficynami jak i obszar, na którym się znajduje podlegają ochronie konserwatorskiej na mocy Ustawy z dnia 23 lipca 2003 r. o ochronie zabytków i opiece nad zabytkami (t.j.: Dz. U. 2018 poz. 2067).

2. Zalecenia konserwatorskie wobec przedmiotowej nieruchomości:

- Ewentualny remont budynku musi uwzględniać uwarunkowania konserwatorskie, odnosić się do zasad ochrony zabytków, a co za tym idzie uwzględniać potrzebę zachowania zasadniczej kompozycji przestrzennej obiektu, w tym bryły, formy i artykulacji elewacji. -

- Kolorystyka elewacji, stolarki okiennej i drzwiowej oraz wykończenie materiałowe muszą być planowane w sposób zachowawczy, jako powtórzenie rozwiązań historycznie zastosowanych w zabytkowej kamienicy nr 11. Zaleca się wykonanie badań stratygraficznych ścian elewacji, stolarki okiennej i drzwiowej oraz balustrad balkonów.

- Wobec występującego na elewacji frontowej detalu architektonicznego - jego uzupełnienie i odtworzenie należy przeprowadzić w oparciu o dokumentację archiwalną i zachowane elementy na elewacji kamienicy. Wyklucza się uzupełnienie detalu i innych elementów architektonicznych ze styropianu.

*czy wpaść
zgody
sprzedaż*

- Istniejącą zachowaną zabytkową drewnianą stolarkę okienną należy w miarę możliwości zachować i poddać renowacji, a stolarkę wtórną z PCV należy wymienić na nową drewnianą powtarzającą podziały i zdobienia historycznej stolarki w obiekcie, z możliwością wstawienia szyb zespolonych, o odpowiednich parametrach technicznych.

- Należy zachować i poddać renowacji zabytkową stolarkę drzwiową w dwóch otworach wejściowych do budynku na elewacji frontowej.

- W przypadku występowania historycznych zabytkowych ceramicznych pieców kaflowych należy je skatalogować i mimo ewentualnej zmiany sposobu ogrzewania pozostawić (jako nieczynne) w poszczególnych lokalach mieszkalnych lub w wyznaczonym pomieszczeniu w obiekcie.

- W przypadku występowania historycznych otworów wejściowych do lokali mieszkalnych należy je zachować w oryginalnym kształcie wraz z występującą zachowaną zabytkową stolarką drzwiową.

- W przypadku występowania we wnętrzu kamienicy i w oficynach: historycznych konstrukcji schodów klatek schodowych wraz z balustradami, dekoracji sztukatorskich, malarskich czy boazerii - występujących na ścianach i sufitach na klatce schodowej, w sieni i w lokalach mieszkalnych, występującej oryginalnej historycznej wewnętrznej stolarki drzwiowej, a także drewnianych i ceramicznych posadzek i podłóg jak również innych zachowanych historycznych elementów wyposażenia kamienicy - należy je bezwzględnie pozostawić i poddać renowacji.

3. Wobec ewentualnego remontu kamienicy, przed pozwoleniem na budowę, właściciel nieruchomości powinien wystąpić o wydanie pozwolenia konserwatorskiego - decyzji na prowadzenie robót budowlanych na obszarze wpisanych do rejestru zabytków, historycznych: układów urbanistycznych i ruralistycznych, wraz ze sporządzonym projektem budowlanym.

DYREKTOR BIURA

Agata Chmielewska

Otrzymują:

1. adresat
2. aa ul. Haukego-Bosaka