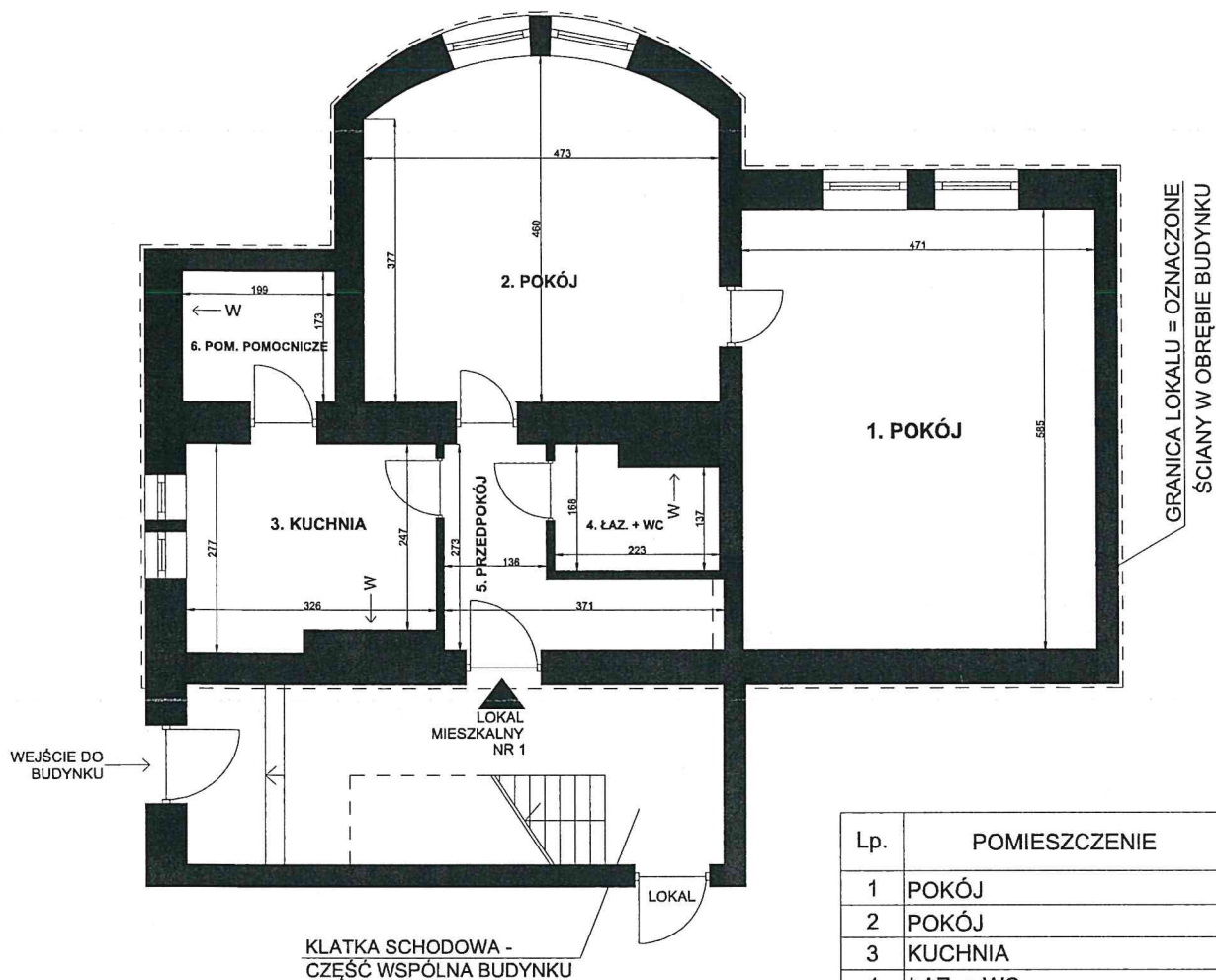


Przedstawiony na szkicu lokal mieszkalny spełnia warunki samodzielności określone w art. 2 ust. 2 ustawy z 24 czerwca 1994 r. o własności lokali (Dz. U. z 2020 r. poz. 1910 z późn. zm.) i może służyć swojemu przeznaczeniu.
Wrocław 25.05.2021 r.

RZUT FRAGMENTU SUTERENY:



Lp.	POMIESZCZENIE	POW. [m ²]
1	POKÓJ	27,55
2	POKÓJ	20,51
3	KUCHNIA	8,60
4	ŁAZ. + WC	3,25
5	PRZEDPOKÓJ	5,75
6	POM. POMOCNICZE	3,44
POWIERZCHNIA LOKALU		69,10

OZNACZENIA:

← W - PRZEW. WENTYL.

dr inż. PAWEŁ HORN
architekt
uprawnienia budowlane
do projektowania bez ograniczeń
w specjalności architektonicznej
Nr ewid. 174/00/DUW

LOKAL MIESZKALNY NR 1
WROCŁAW, UL. GAJOWICKA 187A
SUTERENA, I kondygnacja, h= 267 cm, skala 1:100
Wrocław 25.05.2021 r.