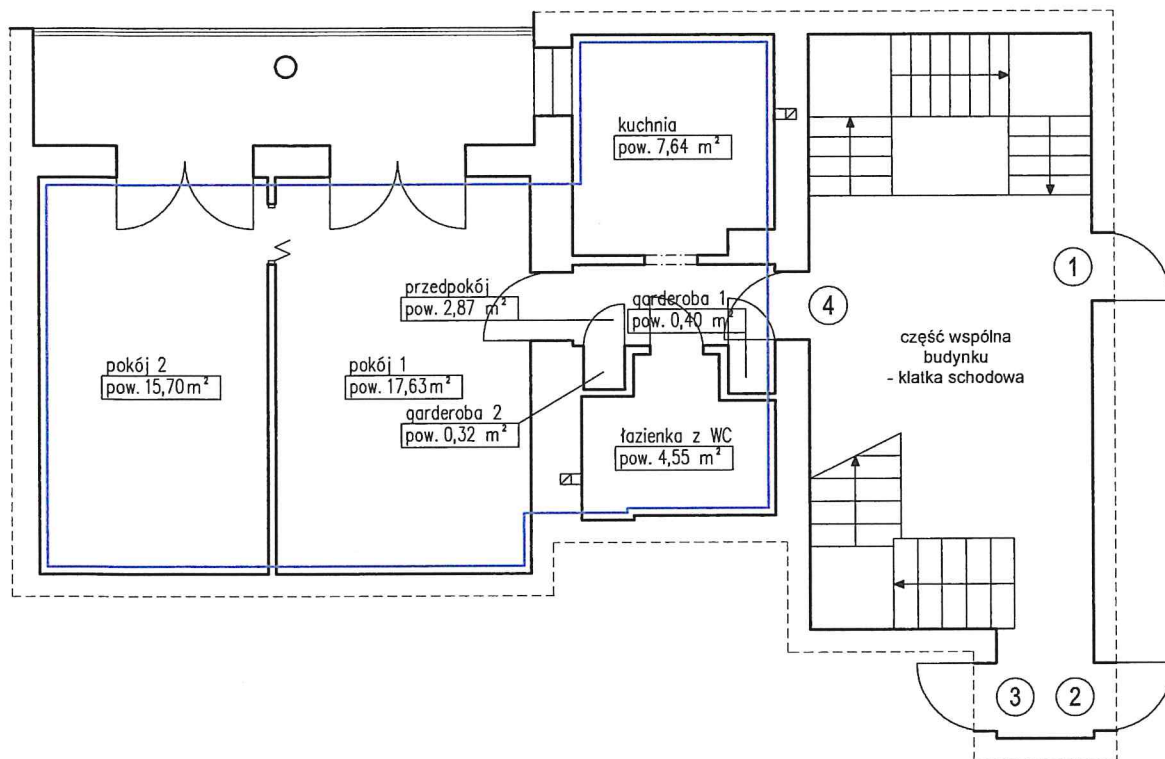


INWENTARYZACJA ARCHITEKTONICZNO-BUDOWLANA

SKALA 1:100

- WROCŁAW, UL. ŚWIDNICKA 4A
- LOKAL MIESZKALNY 4
- KONDYGNACJA 2, 1 PIĘTRO

FRAGMENT RZUTU 1 PIĘTRA



Lokal mieszkalny nr 4

pokój 1	17,63 m ²
pokój 2	15,70 m ²
kuchnia	7,64 m ²
łazienka z WC	4,55 m ²
garderoba 1	0,40 m ²
garderoba 2	0,32 m ²
przedpokój	2,87 m ²
RAZEM:	49,11 m ²

Wysokość lokalu: h=2,95 m

Lokal spełnia warunki samodzielności określone w art. 2, ust. 2 ustawy z dnia 24 czerwca 1994 roku o własności lokali i może służyć swemu przeznaczeniu.

Inwentaryzacja zgodna na dzień 17.02.2023 r.

autor opracowania: mgr inż. arch. Krzysztof Malczewski

mgr inż. arch. KRZYSZTOF MALCZEWSKI
Uprawnienia budowlane
do projektowania bez ograniczeń
w specjalności architektonicznej
nr upr. 19/SLOKK/2016