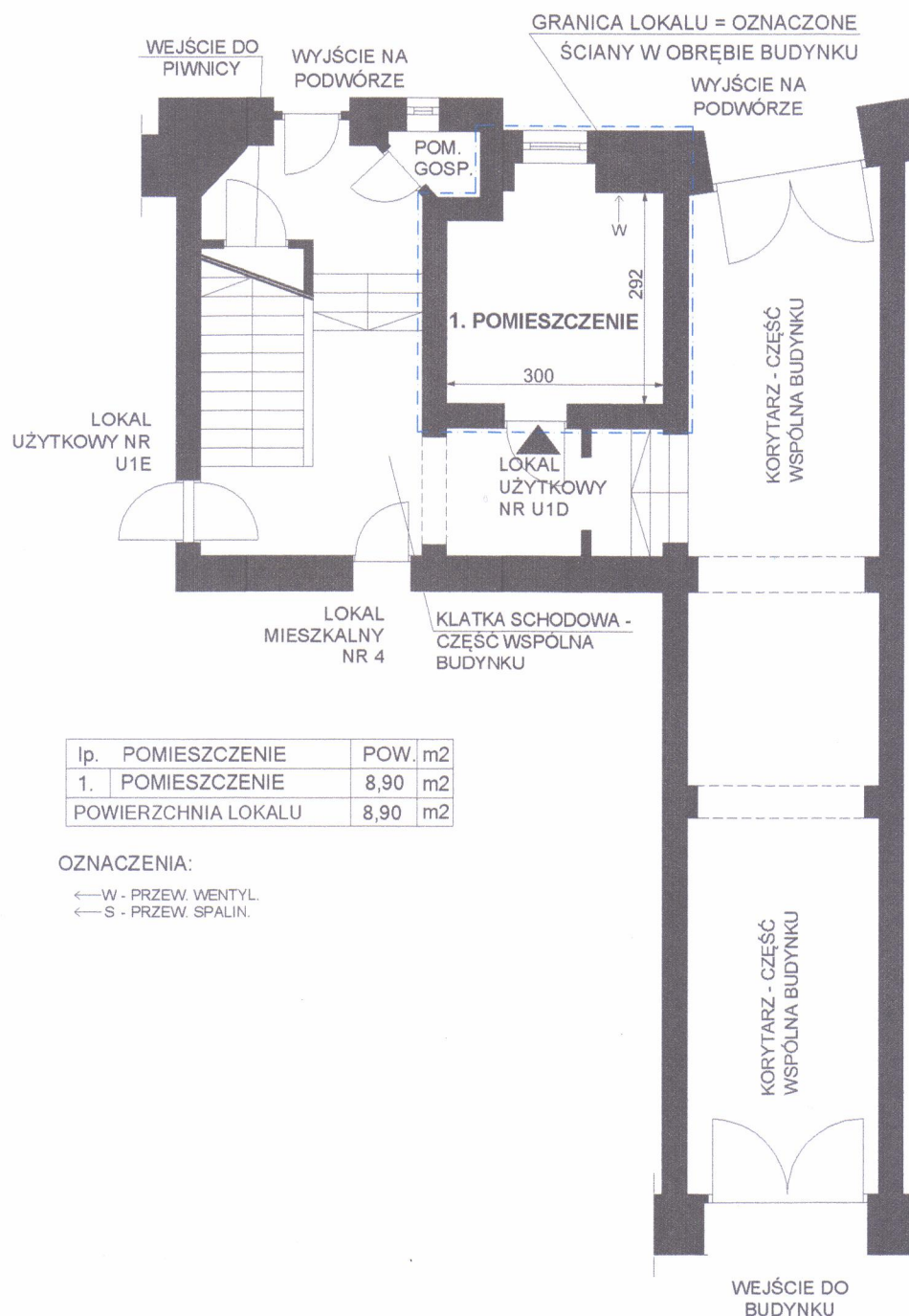


Przedstawiony na szkicu lokal użytkowy spełnia warunki samodzielności określone w art. 2, ust. 2 ustawy z dnia 24 czerwca 1994 roku o własności lokali (Dz.U. z 2021 r. poz. 1048) i może służyć swemu przeznaczeniu.
Wrocław 23.02.2023 r.

mgr inż. arch. Piotr Gołub
uprawnienia budowlane do
projektowania bez ograniczeń
w specjalności architektonicznej
Nr ew. 385/94/UW Członek DOIA nr DS-0222

RZUT FRAGMENTU PARTERU:



lp.	POMIESZCZENIE	POW.	m2
1.	POMIESZCZENIE	8,90	m2
POWIERZCHNIA LOKALU		8,90	m2

OZNACZENIA:

← W - PRZEW. WENTYL.
← S - PRZEW. SPALIN.

LOKAL UŻYTKOWY NR U1D
WROCŁAW, UL. KOMUNY PARYSKIEJ 57A
parter, I kondygnacja, h= 327 ÷ 324 cm, skala 1:100
Wrocław 23.02.2023 r.

mgr inż. arch. Piotr Gołub
uprawnienia budowlane do
projektowania bez ograniczeń
w specjalności architektonicznej
Nr ew. 385/94/UW Członek DOIA nr DS-0222