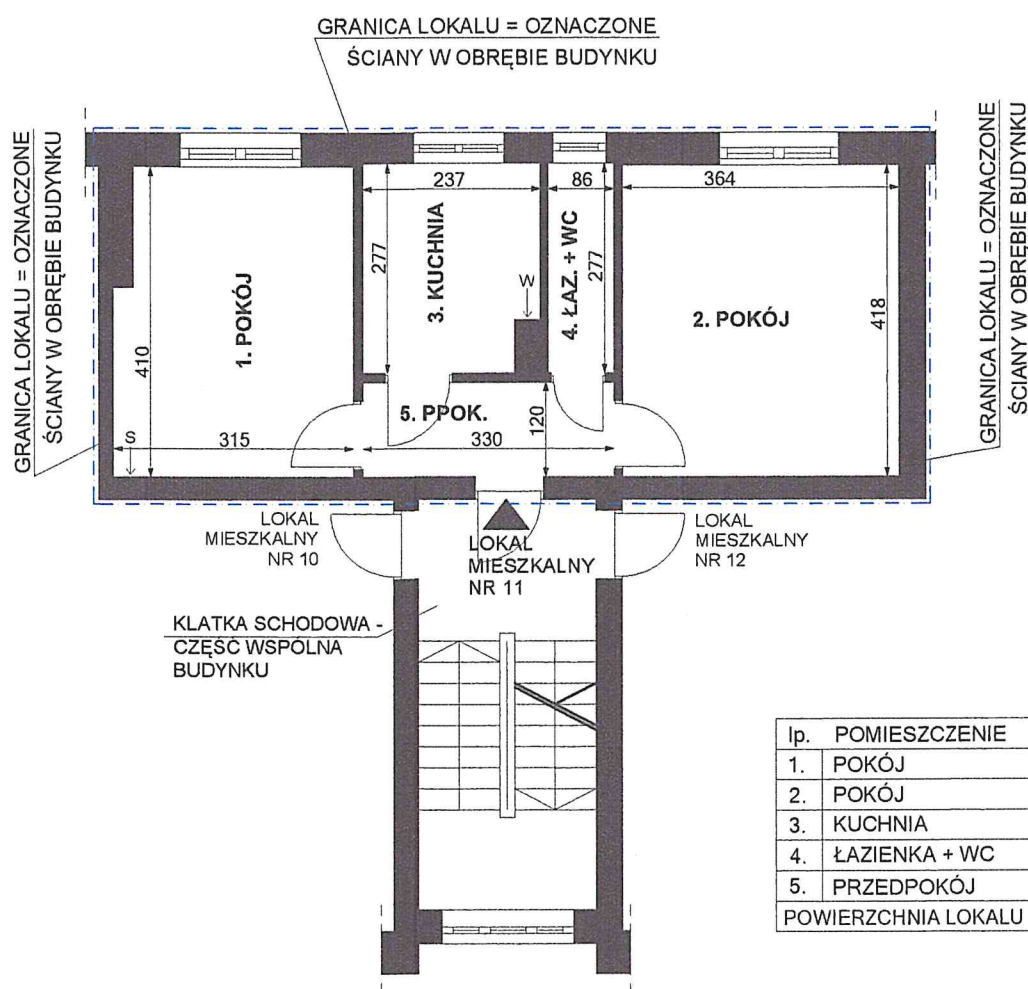


Przedstawiony na szkicu lokal mieszkalny spełnia warunki samodzielności określone w art. 2, ust. 2 ustawy z dnia 24 czerwca 1994 roku o własności lokali (Dz.U. z 2021 r. poz. 1048) i może służyć swemu przeznaczeniu.
Wrocław 11.06.2022 r.

mgr inż. arch. Piotr Gołub
uprawnienia budowlane do
projektowania bez ograniczeń
w specjalności architektonicznej
Nr ew. 385/94/UW Członek DOIA nr DS-0222

RZUT FRAGMENTU III PIĘTRA:



OZNACZENIA:

← W - PRZEW. WENTYL.
← S - PRZEW. SPALIN.

LOKAL MIESZKALNY NR 11
WROCLAW, UL. KONSTANTEGO DAMROTA 29
III piętro, IV kondygnacja, h= 290 cm, skala 1:100
Wrocław 11.06.2022 r.

mgr inż. arch. Piotr Gołub
uprawnienia budowlane do
projektowania bez ograniczeń
w specjalności architektonicznej
Nr ew. 385/94/UW Członek DOIA nr DS-0222