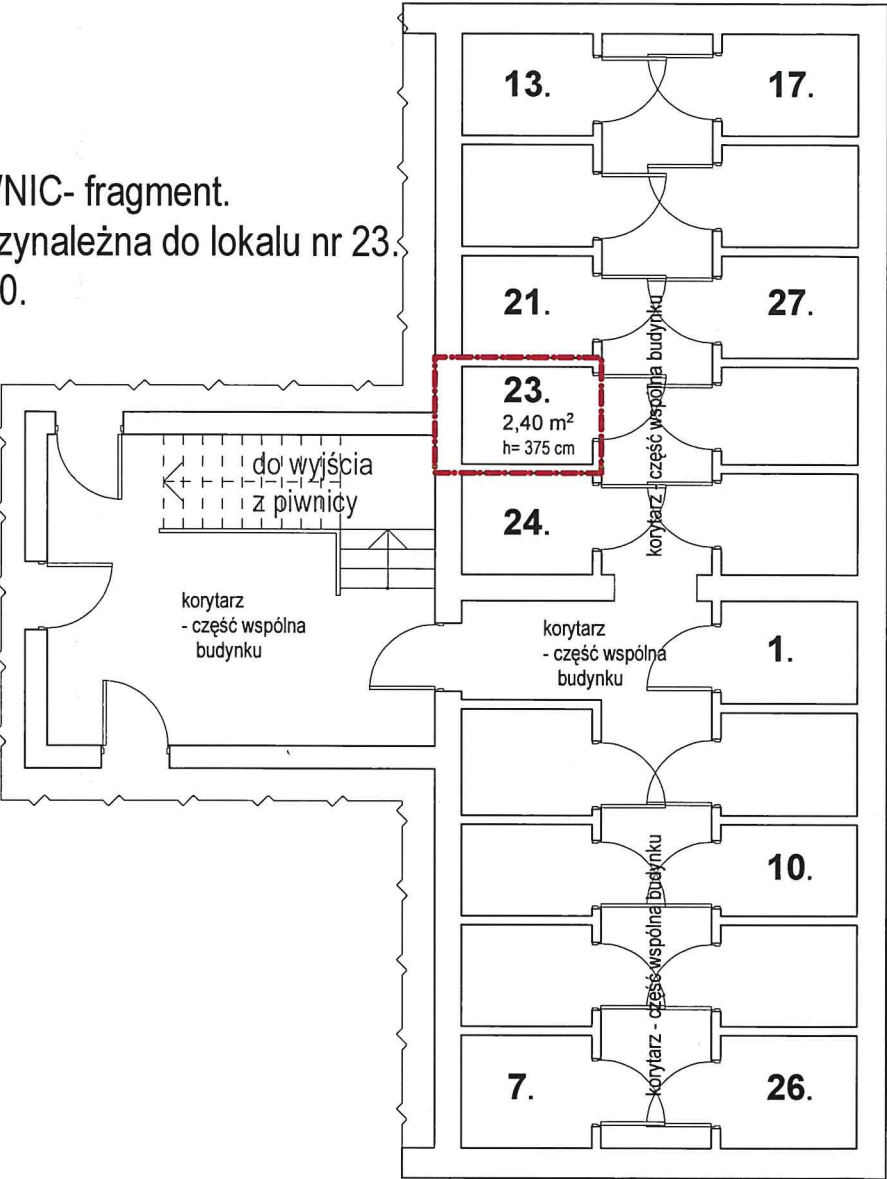


Piwnica przynależna do lokalu mieszkalnego nr 23.
w budynku przy ul. Nowy Świat 32-40 (klatka nr 40).
Kondygnacja -1: **PIWNICA** Wysokość: **375 cm**

RZUT PIWNIC- fragment.
Piwnica przynależna do lokalu nr 23.
Skala 1:100.



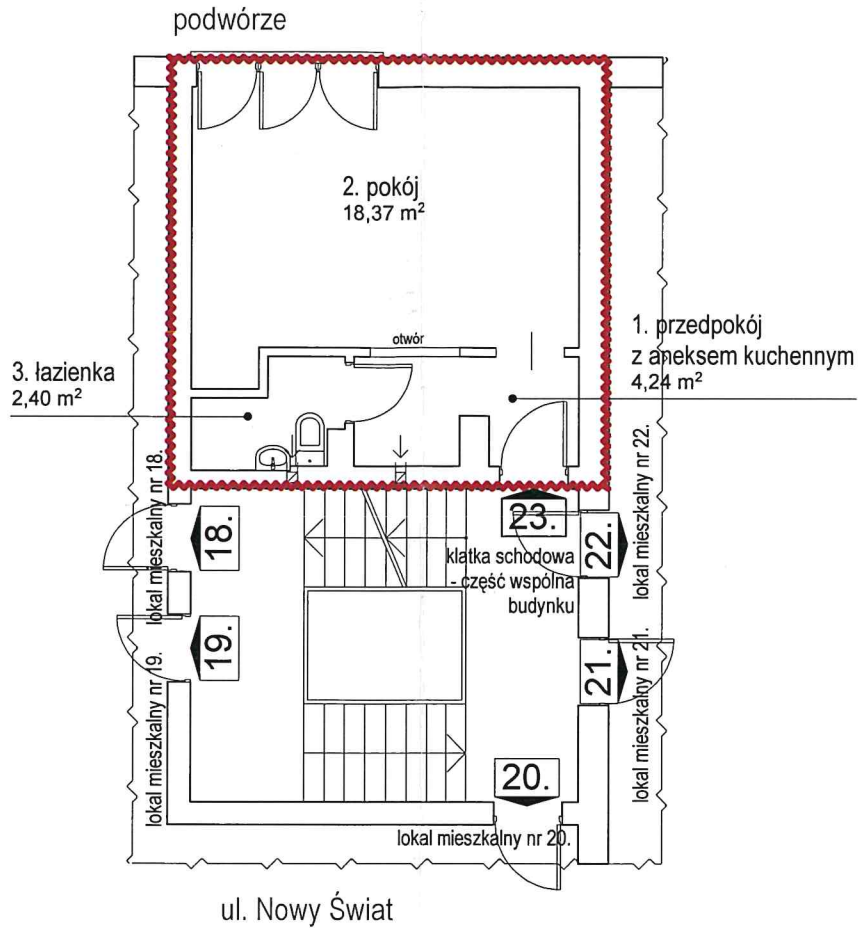
ZESTAWIENIE POWIERZCHNI:

LP	RODZAJ POMIESZCZENIA	POWIERZCHNIA [m2]
1.	przedpokój z aneksem kuchennym	4,24
2.	pokój	18,37
3.	łazienka	2,40
RAZEM		25,01

LP	RODZAJ POWIERZCHNI	POWIERZCHNIA [m2]
I	Użytkowa	25,01
II	Pomieszczenie przynależne- piwnica 23.	2,40
III	Użytkowa z powierzchnią przynależną	27,41

ADRES: ul. Nowy Świat 32-40 (klatka nr 40), m 23.

Kondygnacja 4: **PIĘTRO 3.** Wysokość: **250 cm**



- LEGENDA:
- granica lokalu mieszkalnego
 - granica pomieszczeń przynależnych
 - przewód wentylacyjny

łazienka- pomieszczenie sanitarne z miską ustępową,
umywalką oraz z wanną lub kabiną natryskową

Przedstawiony na rysunku lokal **spełnia** warunki
samodzielności określone w art. 2, ust. 2 ustawy
z dnia 24 czerwca 1994 roku o własności lokali
(jednolity tekst Dz.U. z 2019 r., poz. 737) i może
służyć swojemu przeznaczeniu.

data: 17.01.2020 r

MGR INŻ. ARCHITEKT
JULIA WIECZOREK-BARZYK
UPRAWNIENIA DO PROJEKTOWANIA
BEZ OGRANICZEŃ W SPECJ. ARCHITEKTONICZNEJ
NR EWID. UPRAWNIENI: 44/09/DOIA

MGR INŻ. ARCHITEKT
JULIA WIECZOREK-BARZYK
UPRAWNIENIA DO PROJEKTOWANIA
BEZ OGRANICZEŃ W SPECJ. ARCHITEKTONICZNEJ
NR EWID. UPRAWNIENI: 44/09/DOIA

PRACOWNIA PROJEKTOWA ARACHNEA
ul. Kollata 3a/3, 54-152 WROCLAW, TEL. 784062490,
pracownia@arachnea.com.pl, www.arachnea.com.pl



Inwentaryzację wykonała:
arch. Julia Wieczorek- Barzyk

Nr uprawn.
44/09/DOIA

Skala:
1:100
Data:
01. 2020 r.