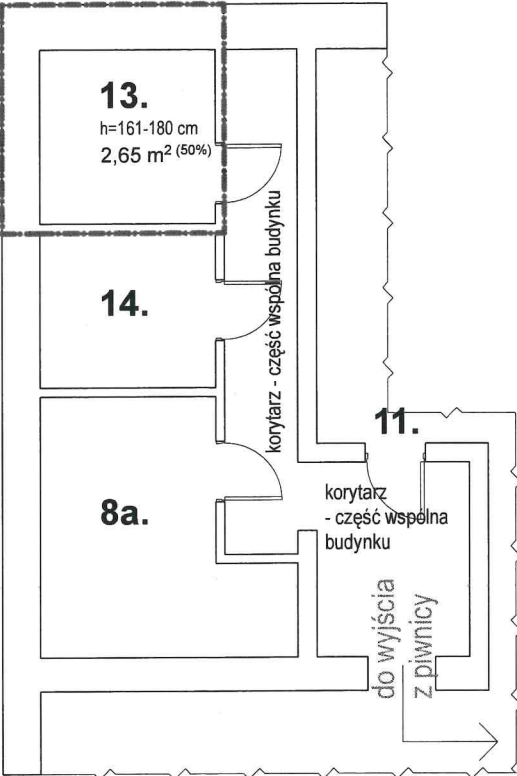


Piwnica przynależna do lokalu mieszkalnego nr 13.
w budynku przy pl. gen. Józefa Bema 5.
Kondygnacja -1: **PIWNICA** Wysokość: 161-180 cm



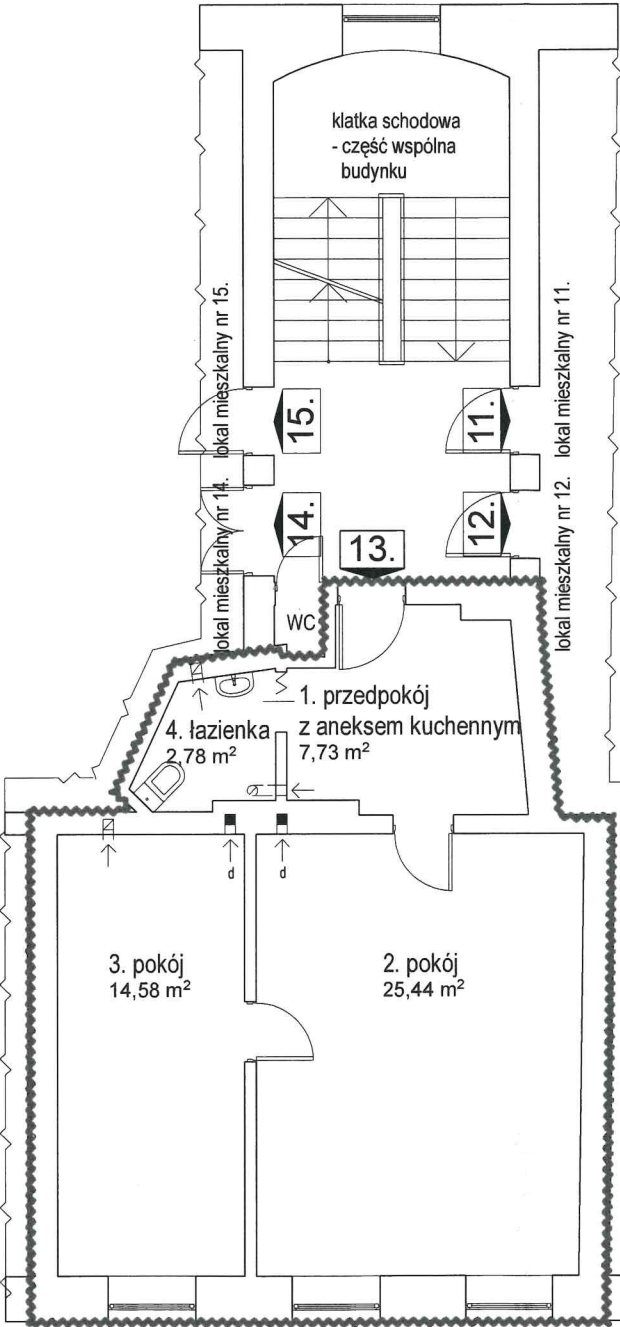
RZUT PIWNIC- fragment
Piwnica przynależna do lokalu nr 13.
skala 1:100.

ZESTAWIENIE POWIERZCHNI:

LP	RODZAJ POMIESZCZENIA	POWIERZCHNIA [m2]
1.	przedpokój z aneksem kuchennym	7,73
2.	pokój	25,44
3.	pokój	14,58
4.	łazienka	2,78
RAZEM		50,53

LP	RODZAJ POWIERZCHNI	POWIERZCHNIA [m2]
I	Użytkowa	50,53
II	Pomieszczenie przynależne- piwnica 13.	2,65
III	Użytkowa z powierzchnią przynależną	53,18

ADRES: pl. gen. Józefa Bema 5, m 13.
Kondygnacja 5: **PIĘTRO 4.**
Wysokość: 298 cm



- LEGENDA:
- ~~~~~ granica lokalu mieszkalnego
 - granica pomieszczeń przynależnych
 - ◻ ← przewód wentylacyjny
 - ◼ ← d przewód dymowy

łazienka- pomieszczenie sanitarne z miską ustępową, umywalką oraz z wanną lub kabiną natryskową

RZUT 4. PIĘTRA- fragment.
Lokal mieszkalny nr 13.
skala 1:100.

Przedstawiony na rysunku lokal **spełnia** warunki samodzielności określone w art. 2, ust. 2 ustawy z dnia 24 czerwca 1994 roku o własności lokali (jednolity tekst Dz.U. z 2019 r., poz. 737) i może służyć swojemu przeznaczeniu.

data: 16.10.2019 r

MGR INŻ. ARCHITEKT
JULIA WIECZOREK-BARZYK
UPRAWNIENIA DO PROJEKTOWANIA
BEZ OGRANICZEŃ W SPEC. ARCHITEKTONICZNEJ
NR EWID. UPRAWNIENI: 44/09/DOIA

PRACOWNIA PROJEKTOWA ARACHNEA
ul. Kollata 3a/3, 54-152 WROCLAW, TEL. 784062490,
pracownia@arachnea.com.pl, www.arachnea.com.pl



Inwentaryzację wykonała:
arch. Julia Wieczorek- Barzyk

Nr uprawn.
44/09/DOIA

MGR INŻ. ARCHITEKT
JULIA WIECZOREK-BARZYK
UPRAWNIENIA DO PROJEKTOWANIA
BEZ OGRANICZEŃ W SPEC. ARCHITEKTONICZNEJ
NR EWID. UPRAWNIENI: 44/09/DOIA

Skala:
1:100
Data:
10. 2019 r.