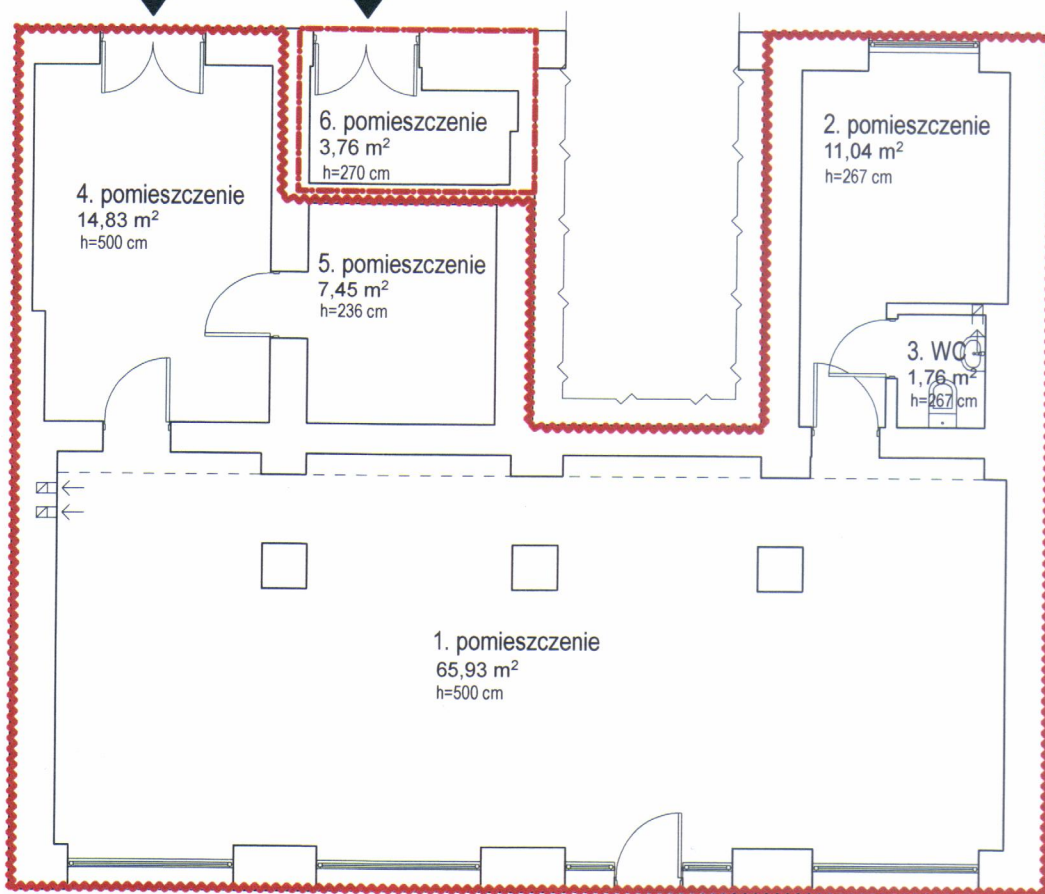


**ADRES: ul. Tadeusza Kościuszki 21,  
lokal niemieszkalny nr U1A.**

Kondygnacja 1: **PARTER.**

Wysokość: **236-500 cm**



**RZUT PARTERU - fragment.**

**Lokal niemieszkalny nr U1A.** Skala 1:100.

**U1A.**

**ZESTAWIENIE POWIERZCHNI:**

LP	RODZAJ POMIESZCZENIA	POWIERZCHNIA [m2]
1.	pomieszczenie	65,93
2.	pomieszczenie	11,04
3.	WC	1,76
4.	pomieszczenie	14,83
5.	pomieszczenie	7,45
<b>RAZEM</b>		<b>101,01</b>

LP	RODZAJ POWIERZCHNI	POWIERZCHNIA [m2]
I	Użytkowa	101,01
II	Pomieszczenie przynależne nr 6.	3,76
III	<b>Użytkowa z powierzchnią przynależną</b>	<b>104,77</b>

**LEGENDA:**

- - - - - granica lokalu niemieszkalnego
- - - - - granica pomieszczeń przynależnych
- ← przewód wentylacyjny

Przedstawiony na rysunku lokal **spełnia** warunki samodzielności określone w art. 2, ust. 2 ustawy z dnia 24 czerwca 1994 roku o własności lokali z późn. zm. (jednolity tekst Dz.U. z 2020 r., poz. 532) i może służyć swojemu przeznaczeniu.

data: 22.09.2020 r

**MGR INŻ. ARCHITEKT**  
**JULIA WIECZOREK-BARZYK**  
UPRAWNIENIA DO PROJEKTOWANIA  
BEZ OGRANICZEŃ W SPECJ. ARCHITEKTONICZNEJ  
NR EWID. UPRAWNIENI: 44/09/DOIA

**MGR INŻ. ARCHITEKT**

**JULIA WIECZOREK-BARZYK**  
UPRAWNIENIA DO PROJEKTOWANIA  
BEZ OGRANICZEŃ W SPECJ. ARCHITEKTONICZNEJ  
NR EWID. UPRAWNIENI: 44/09/DOIA

**PRACOWNIA PROJEKTOWA ARACHNEA**

ul. Kolistą 3a/3, 54-152 WROCLAW, TEL. 784062490,  
pracownia@arachnea.com.pl, [www.arachnea.com.pl](http://www.arachnea.com.pl)



Inwentaryzację wykonała:  
arch. Julia Wieczorek-Barzyk

Nr uprawn.  
44/09/DOIA

**Skala:**  
1:100

**Data:**  
09. 2020 r.