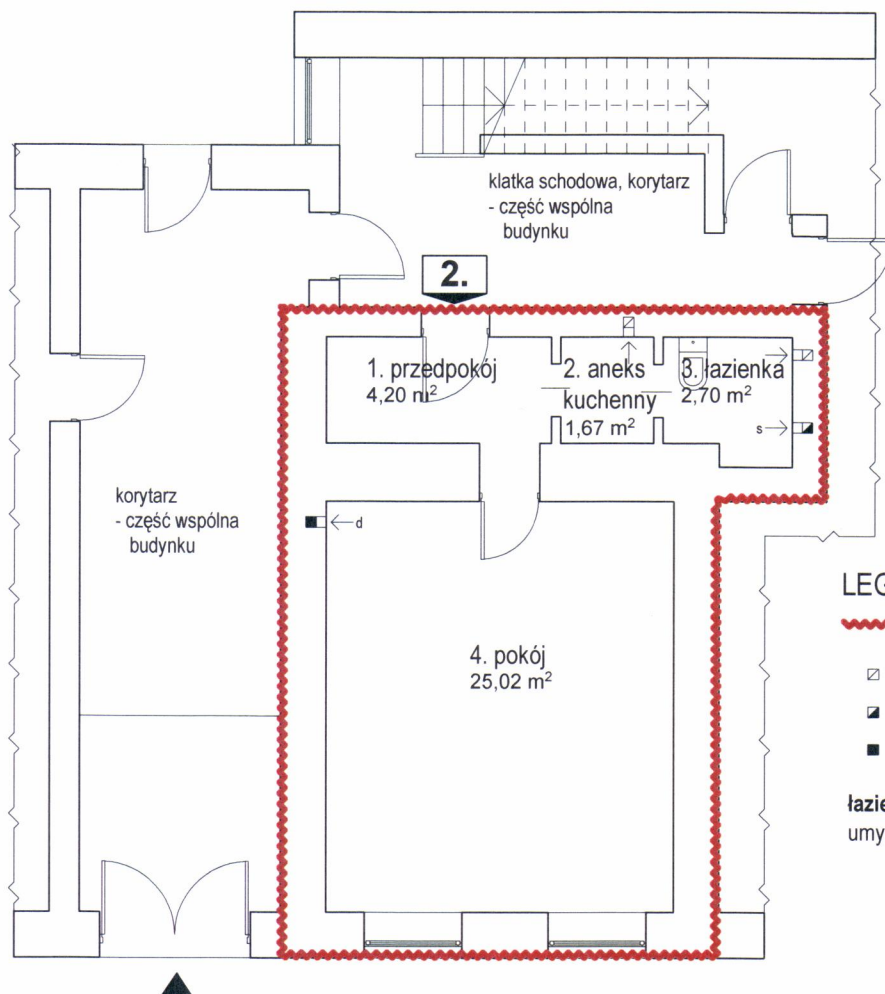


ADRES: ul. Więzienna 19, m. 2.

Kondygnacja 1: PARTER. Wysokość: 309 cm



RZUT PARTERU - fragment.  
Lokal mieszkalny nr 2.  
Skala 1:100.

LEGENDA:

----- granica lokalu mieszkalnego

☐ ← przewód wentylacyjny

☑ ← s przewód spalinyowy

■ ← d przewód dymowy

łazienka - pomieszczenie sanitarne z miską ustępową, umywalką oraz z wanną lub kabiną natryskową.

ZESTAWIENIE POWIERZCHNI:

LP	RODZAJ POMIESZCZENIA	POWIERZCHNIA [m <sup>2</sup> ]
1.	przedpokój	4,20
2.	aneks kuchenny	1,67
3.	łazienka	2,70
4.	pokój	25,02
RAZEM		33,59

Przedstawiony na rysunku lokal mieszkalny spełnia warunki samodzielności określone w art. 2, ust. 2 ustawy z dnia 24 czerwca 1994 roku o własności lokali (tekst jedn.: Dz.U. z 2021 r. poz. 1048) i może służyć swemu przeznaczeniu.

MGR INŻ. ARCHITEKT  
JULIA WIECZOREK-BARZYK  
UPRAWNIENIA DO PROJEKTOWANIA  
BEZ OGRANICZEŃ W SPECJ. ARCHITEKTONICZNEJ  
NR EWID. UPRAWNIENI: 44/09/DOIA

data: 22.07.2022 r

PRACOWNIA PROJEKTOWA ARACHNEA  
ul. Nad Potokiem 3d, 55-114 Wisznia Mała, TEL. 784062490,  
pracownia@arachnea.com.pl, www.arachnea.com.pl



Inwentaryzację wykonała:  
arch. Julia Wieczorek-Barzyk

Nr uprawnień  
44/09/DOIA

MGR INŻ. ARCHITEKT  
JULIA WIECZOREK-BARZYK  
UPRAWNIENIA DO PROJEKTOWANIA  
BEZ OGRANICZEŃ W SPECJ. ARCHITEKTONICZNEJ  
NR EWID. UPRAWNIENI: 44/09/DOIA

Skala:  
1:100

Data:  
07. 2022 r.