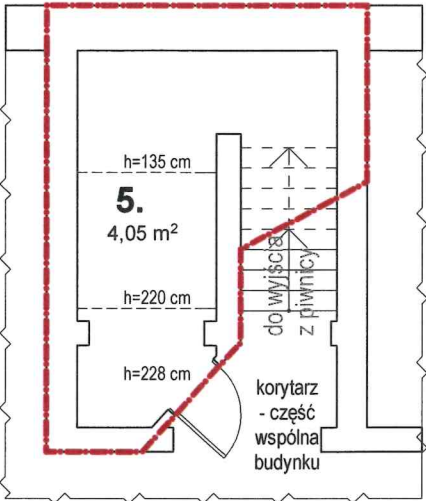


Piwnica przynależna do lokalu mieszkalnego nr 5.  
w budynku przy ul. Haukego - Bosaka 24.  
Kondygnacja -1: **PIWNICA** Wysokość: 135-228 cm



RZUT PIWNIC, fragment.  
Piwnica przynależna do lokalu nr 5.  
skala 1:100.

**LEGENDA:**

- granica lokalu mieszkalnego
- granica pomieszczeń przynależnych
- ☐ ← przewód wentylacyjny
- ← d przewód dymowy

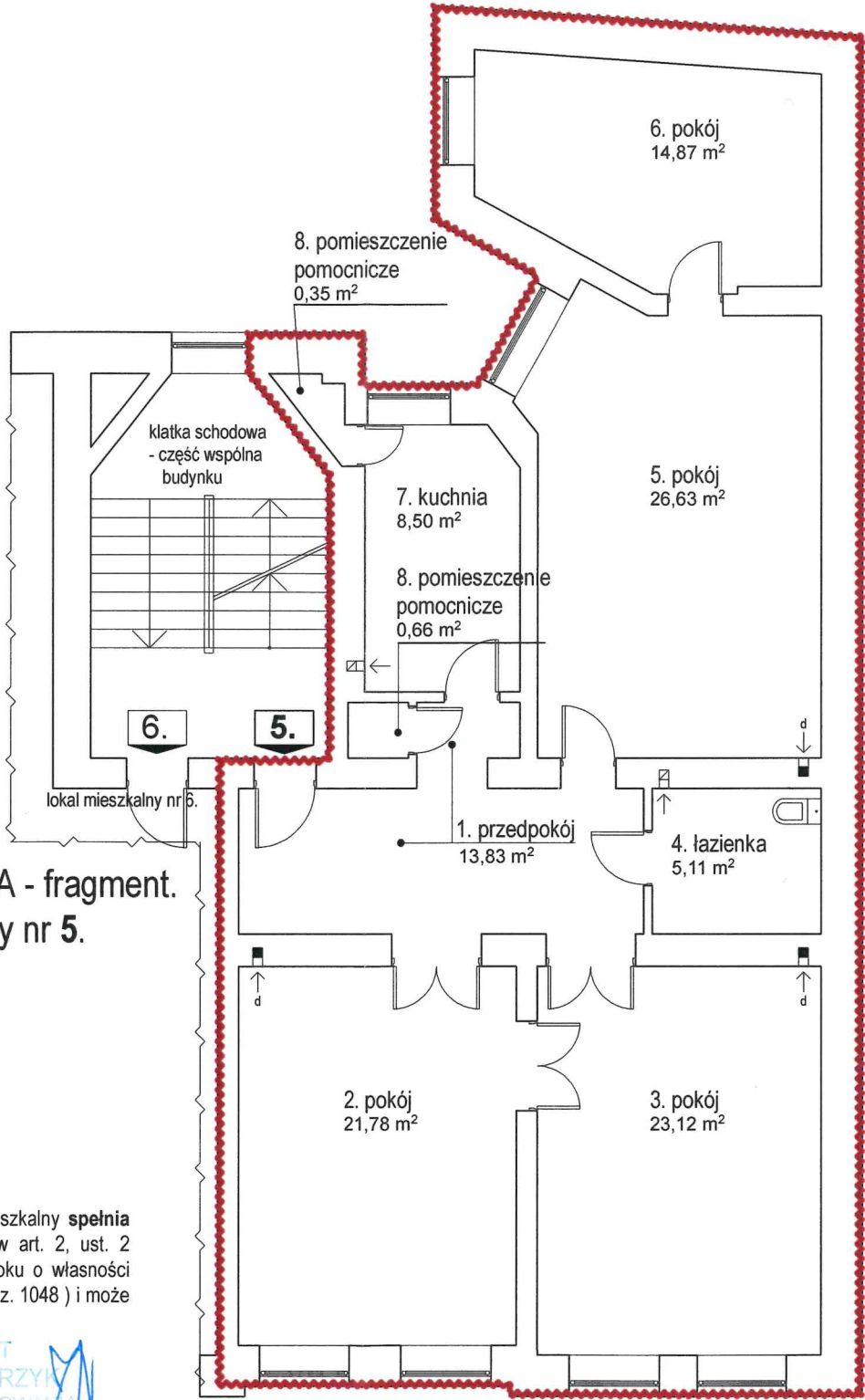
łazienka- pomieszczenie sanitarne z miską ustępową, umywalką oraz z wanną lub kabiną natryskową

ZESTAWIENIE POWIERZCHNI:

LP	RODZAJ POMIESZCZENIA	POWIERZCHNIA [m2]
1.	przedpokój	13,83
2.	pokój	21,78
3.	pokój	23,12
4.	łazienka	5,11
5.	pokój	26,63
6.	pokój	14,87
7.	kuchnia	8,50
8.	pomieszczenie pomocnicze	0,35
9.	pomieszczenie pomocnicze	0,66
RAZEM		114,85

LP	RODZAJ POWIERZCHNI	POWIERZCHNIA [m2]
I	Użytkowa	114,85
II	Pomieszczenie przynależne- piwnica 5.	4,05
III	Użytkowa z powierzchnią przynależną	118,90

**ADRES: ul. Haukego- Bosaka 24, m. 5.**  
Kondygnacja 2: **PIĘTRO 1.** Wysokość: 340 cm



RZUT 1. PIĘTRA - fragment.  
Lokal mieszkalny nr 5.  
skala 1:100.

Przedstawiony na rysunku lokal mieszkalny spełnia warunki samodzielności określone w art. 2, ust. 2 ustawy z dnia 24 czerwca 1994 roku o własności lokali ( tekst jedn.: Dz.U. z 2021 r. poz. 1048 ) i może służyć swemu przeznaczeniu.

MGR INŻ. ARCHITEKT  
JULIA WIECZOREK-BARZYK  
UPRAWNIENIA DO PROJEKTOWANIA  
BEZ OGRANICZEŃ W SPÓŁNIE ARCHITEKTONICZNEJ  
NR EWID. UPRAWNIENI: 44/09/DOIA

data: 29.09.2022 r

<b>PRACOWNIA PROJEKTOWA ARACHNEA</b> ul. Nad Potokiem 3d, 55-114 Wisznia Mała, TEL. 784062490, pracownia@arachnea.com.pl, www.arachnea.com.pl		Inwentaryzację wykonała: arch. Julia Wiecezorek- Barzyk	MGR INŻ. ARCHITEKT JULIA WIECZOREK-BARZYK UPRAWNIENIA DO PROJEKTOWANIA BEZ OGRANICZEŃ W SPÓŁNIE ARCHITEKTONICZNEJ NR EWID. UPRAWNIENI: 44/09/DOIA	Skala: 1:100
		Nr uprawn. 44/09/DOIA		Data: 09. 2022 r.