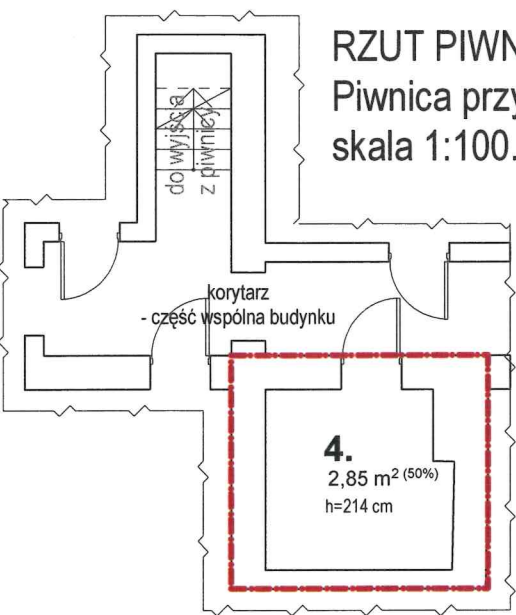


Piwnica przynależna do lokalu mieszkalnego nr 4.
w budynku przy ul. Jesionowej 32.
Kondygnacja -1: **PIWNICA** Wysokość: **214 cm**



RZUT PIWNIC, fragment.
Piwnica przynależna do lokalu nr 4.
skala 1:100.

LEGENDA:
- - - granica lokalu mieszkalnego
- - - granica pomieszczeń przynależnych
- - - przewód wentylacyjny
łazienka- pomieszczenie sanitarne z miską ustępową,
umywalką oraz z wanną lub kabiną natryskową

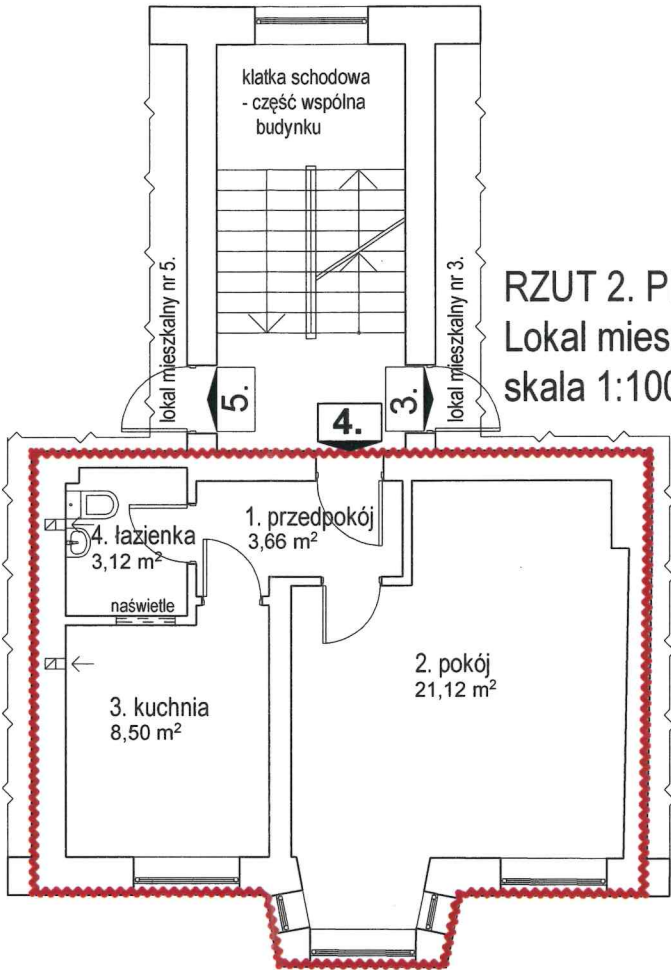
ZESTAWIENIE POWIERZCHNI:

LP	RODZAJ POMIESZCZENIA	POWIERZCHNIA [m2]
1.	przedpokój	3,66
2.	pokój	21,12
3.	kuchnia	8,50
4.	łazienka	3,12
RAZEM		36,40

LP	RODZAJ POWIERZCHNI	POWIERZCHNIA [m2]
I	Użytkowa	36,40
II	Pomieszczenie przynależne- piwnica 4.	2,85
III	Użytkowa z powierzchnią przynależną	39,25

ADRES: ul. Jesionowa 32, m. 4.

Kondygnacja 2: **PIĘTRO 1.** Wysokość: **276 cm**



RZUT 2. PIĘTRA - fragment.
Lokal mieszkalny nr 4.
skala 1:100.

Przedstawiony na rysunku lokal mieszkalny spełnia warunki samodzielności określone w art. 2, ust. 2 ustawy z dnia 24 czerwca 1994 roku o własności lokali (tekst jedn.: Dz.U. z 2021 r. poz. 1048) i może służyć swemu przeznaczeniu.

MGR INŻ. ARCHITEKT
JULIA WIECZOREK-BARZYK
UPRAWNIENIA DO PROJEKTOWANIA
BEZ OGRANICZEŃ W SPCJ. ARCHITEKTONICZNEJ
NR EWID. UPRAWNIENI: 44/09/DOIA

data: 09.10.2022 r

PRACOWNIA PROJEKTOWA ARACHNEA
ul. Nad Potokiem 3d, 55-114 Wisznia Mała, TEL. 784062490,
pracownia@arachnea.com.pl, www.arachnea.com.pl



Inwentaryzację wykonała:
arch. Julia Wieczorek- Barzyk

Nr uprawn.
44/09/DOIA

MGR INŻ. ARCHITEKT
JULIA WIECZOREK-BARZYK
UPRAWNIENIA DO PROJEKTOWANIA
BEZ OGRANICZEŃ W SPCJ. ARCHITEKTONICZNEJ
NR EWID. UPRAWNIENI: 44/09/DOIA

Skala:
1:100

Data:
10. 2022 r.