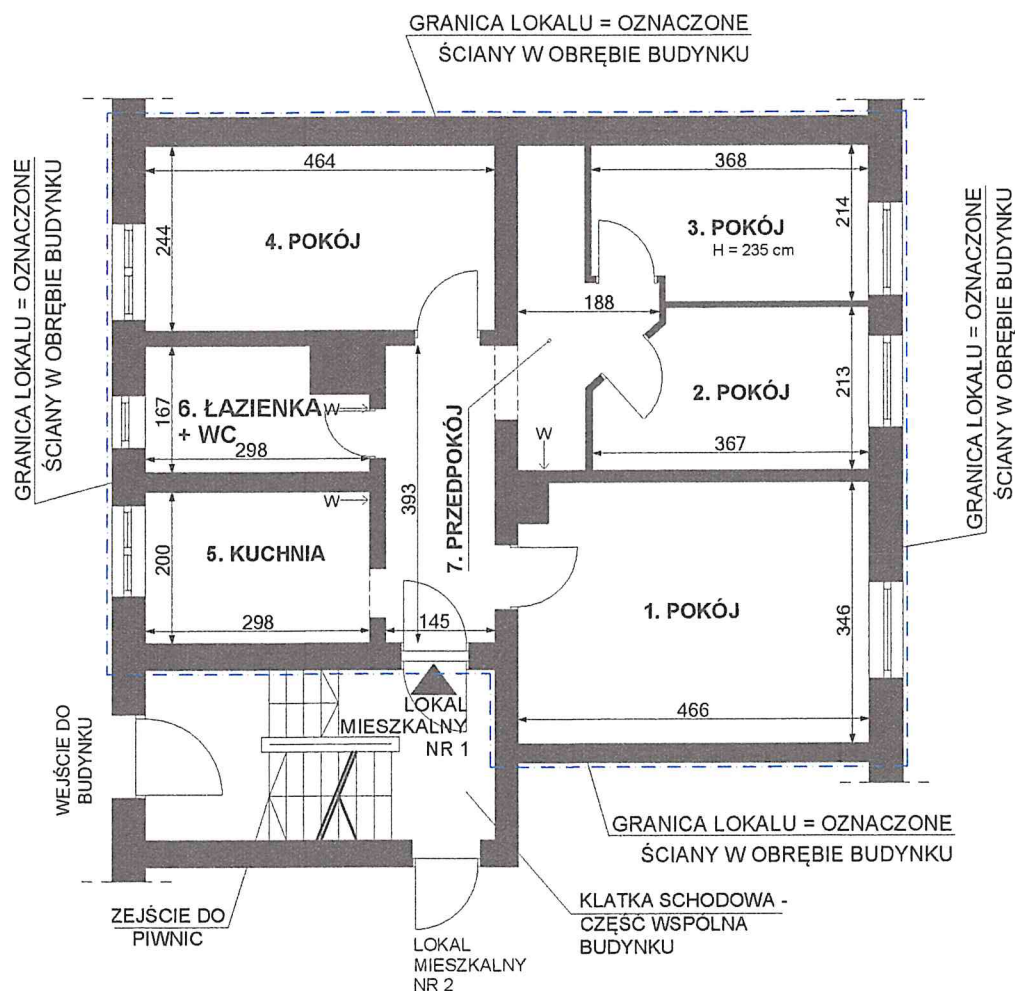


Przedstawiony na szkicu lokal mieszkalny spełnia warunki samodzielności określone w art. 2, ust. 2 ustawy z dnia 24 czerwca 1994 roku o własności lokali (Dz.U. z 2021 r. poz. 1048) i może służyć swemu przeznaczeniu.
Wrocław 13.10.2022 r.

mgr inż. arch. Piotr Gołub
uprawnienia budowlane do
projektowania bez ograniczeń
w specjalności architektonicznej
Nr ew. 385/94/UW Członek DOIA nr DS-0222

RZUT FRAGMENTU PARTERU:



lp.	POMIESZCZENIE	POW. m²
1.	POKÓJ	15,90 m²
2.	POKÓJ	7,25 m²
3.	POKÓJ	7,43 m²
4.	POKÓJ	11,32 m²
5.	KUCHNIA	5,96 m²
6.	ŁAZIENKA + WC	4,47 m²
7.	PRZEDPOKÓJ	10,46 m²
POWIERZCHNIA LOKALU		62,79 m²

OZNACZENIA:

← W - PRZEW. WENTYL.
← S - PRZEW. SPALIN.

LOKAL MIESZKALNY NR 1

WROCLAW, UL. ks. FRANCISZKA SALEZEGO JEZERSKIEGO 8

parter, I kondygnacja, h= 237 ÷ 248 cm, skala 1:100

Wrocław 13.10.2022 r.

mgr inż. arch. Piotr Gołub
uprawnienia budowlane do
projektowania bez ograniczeń
w specjalności architektonicznej
Nr ew. 385/94/UW Członek DOIA nr DS-0222