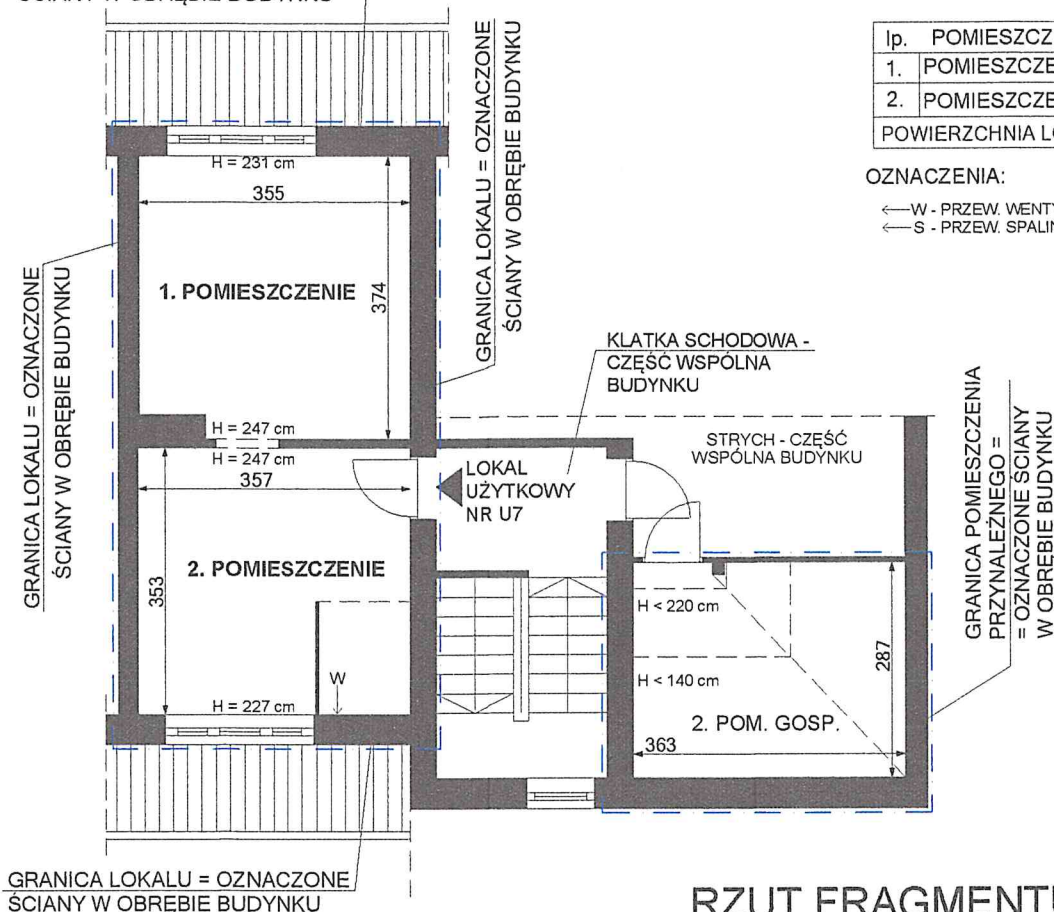


Przedstawiony na szkicu lokal użytkowy spełnia warunki samodzielności określone w art. 2, ust. 2 ustawy z dnia 24 czerwca 1994 roku o własności lokali (Dz.U. z 2021 r. poz. 1048) i może służyć swemu przeznaczeniu.  
Wrocław 11.03.2022 r.

mgr inż. arch. Piotr Golub  
uprawnienia budowlane do  
projektowania bez ograniczeń  
w specjalności architektonicznej  
Nr ew. 385/94/UW Członek DOIA nr DS-0222

## RZUT FRAGMENTU II PIĘTRA - PODDASZA:

GRANICA LOKALU = OZNACZONE  
SCIANY W OBRĘBIE BUDYNKU



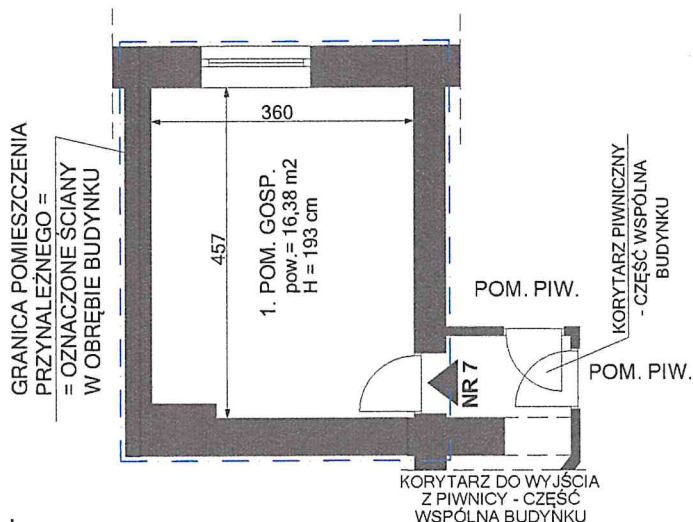
lp.	POMIESZCZENIE	POW. m2
1.	POMIESZCZENIE	13,04 m2
2.	POMIESZCZENIE	12,53 m2
POWIERZCHNIA LOKALU		25,57 m2

OZNACZENIA:

← W - PRZEW. WENTYL.  
← S - PRZEW. SPALIN.

## RZUT FRAGMENTU PIWNICY:

lp.	POM. PRZYNALEŻNE DO LOKALU UŻYTKOWEGO NR U7 W PIWNICY	POW. m2
POZIOM PIWNICY		
1.	POM. GOSP. NR 7 (50% POW.)	8,19 m2
POZIOM II PIĘTRA - PODDASZA		
2.	POM. GOSP.	2,26 m2
CAŁKOWITA POWIERZCHNIA POMIESZCZEŃ PRZYNALEŻNYCH		10,45 m2



LOKAL UŻYTKOWY NR U7  
WROCŁAW, UL. ZABRODZKA 22

II piętro - poddasze, III kondygnacja, h = 247 cm, skala 1:100

Wrocław 11.03.2022 r.

mgr inż. arch. Piotr Golub  
uprawnienia budowlane do  
projektowania bez ograniczeń  
w specjalności architektonicznej  
Nr ew. 385/94/UW Członek DOIA nr DS-0222