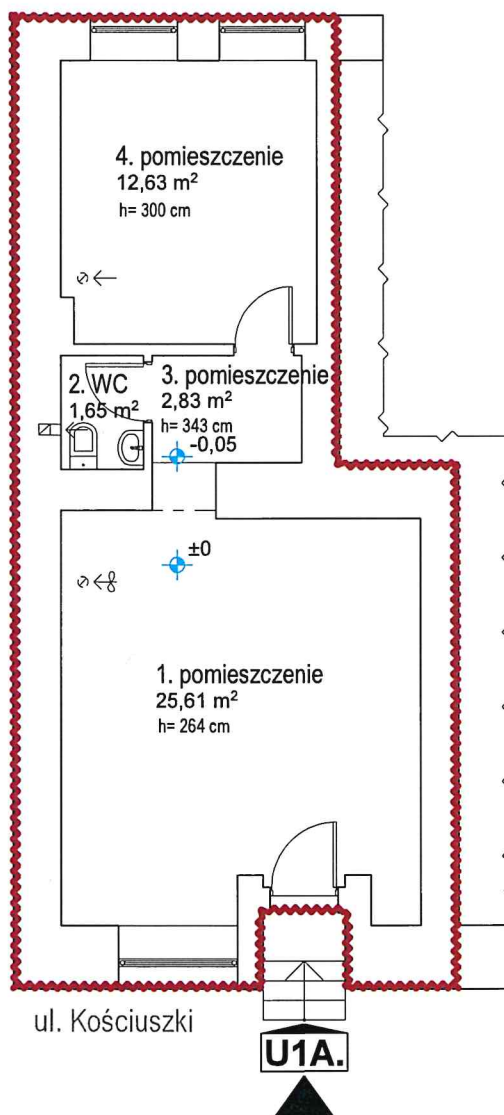


ADRES: ul. Łąkowa 13a, lokal użytkowy U1A.

Kondygnacja 1: **PARTER.**

Wysokość: **264-343 cm**



LEGENDA:

- ~~~~~ granica lokalu użytkowego
↻ ← □ ← przewód wentylacyjny
↻ ← ⌘ wywiew wentylacji mechanicznej

RZUT PARTERU- fragment.
Lokal użytkowy nr U1A.
Skala 1:100.

Przedstawiony na rysunku lokal użytkowy **spełnia** warunki samodzielności określone w art. 2, ust. 2 ustawy z dnia 24 czerwca 1994 roku o własności lokali (tekst jedn.: Dz.U. z 2021 r. poz. 1048) i może służyć swemu przeznaczeniu.

MGR INŻ. ARCHITEKT
JULIA WIECZOREK-BARZYK
UPRAWNIENIA DO PROJEKTOWANIA
BEZ OGRANICZEŃ W SPECJ. ARCHITEKTONICZNEJ
NR EWID. UPRAWNIEŃ: 44/09/DOIA

data: 17.03.2022 r

ZESTAWIENIE POWIERZCHNI:

LP	RODZAJ POMIESZCZENIA	POWIERZCHNIA [m2]
1.	pomieszczenie	25,61
2.	WC	1,65
3.	pomieszczenie	2,83
4.	pomieszczenie	12,63
RAZEM		42,72

PRACOWNIA PROJEKTOWA ARACHNEA
ul. Nad Potokiem 3d, 55-114 Wisznia Mała, TEL. 784062490,
pracownia@arachnea.com.pl, www.arachnea.com.pl



Inwentaryzację wykonała:
arch. Julia Wieczorek-Barzyk

Nr uprawn.
44/09/DOIA

MGR INŻ. ARCHITEKT
JULIA WIECZOREK-BARZYK
UPRAWNIENIA DO PROJEKTOWANIA
BEZ OGRANICZEŃ W SPECJ. ARCHITEKTONICZNEJ
NR EWID. UPRAWNIEŃ: 44/09/DOIA

Skala:
1:100

Data:
03. 2022 r.