

Przedstawiony na szkicu lokal mieszkalny spełnia warunki samodzielności określone w art. 2, ust. 2 ustawy z dnia 24 czerwca 1994 roku o własności lokali (Dz.U. z 2021 r. poz. 1048) i może służyć swemu przeznaczeniu.
Wrocław 15.03.2022 r.

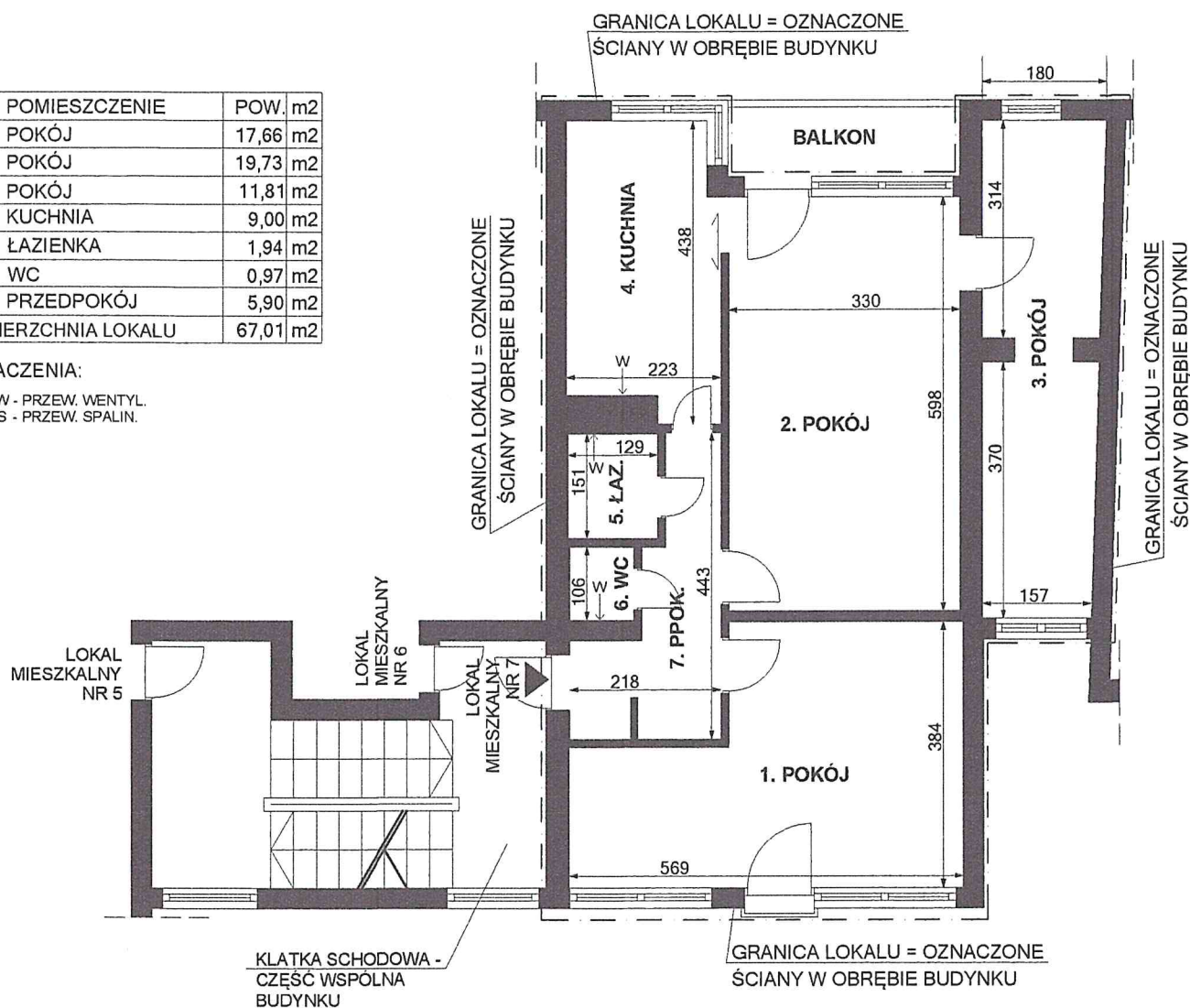
mgr inż. arch. Piotr Golub
uprawnienia budowlane do
projektowania bez ograniczeń
w specjalności architektonicznej
Nr ew. 385/94/UW Członek DOIA nr DS-0222

RZUT FRAGMENTU III PIĘTRA:

lp.	POMIESZCZENIE	POW. m2
1.	POKÓJ	17,66 m2
2.	POKÓJ	19,73 m2
3.	POKÓJ	11,81 m2
4.	KUCHNIA	9,00 m2
5.	ŁAZIENKA	1,94 m2
6.	WC	0,97 m2
7.	PRZEDPOKÓJ	5,90 m2
POWIERZCHNIA LOKALU		67,01 m2

OZNACZENIA:

← W - PRZEW. WENTYL.
← S - PRZEW. SPALIN.



LOKAL MIESZKALNY NR 7
WROCŁAW, UL. ZYGMUNTA KRASIŃSKIEGO 36
III piętro, IV kondygnacja, h= 260 cm, skala 1:100
Wrocław 15.03.2022 r.

mgr inż. arch. Piotr Golub
uprawnienia budowlane do
projektowania bez ograniczeń
w specjalności architektonicznej
Nr ew. 385/94/UW Członek DOIA nr DS-0222