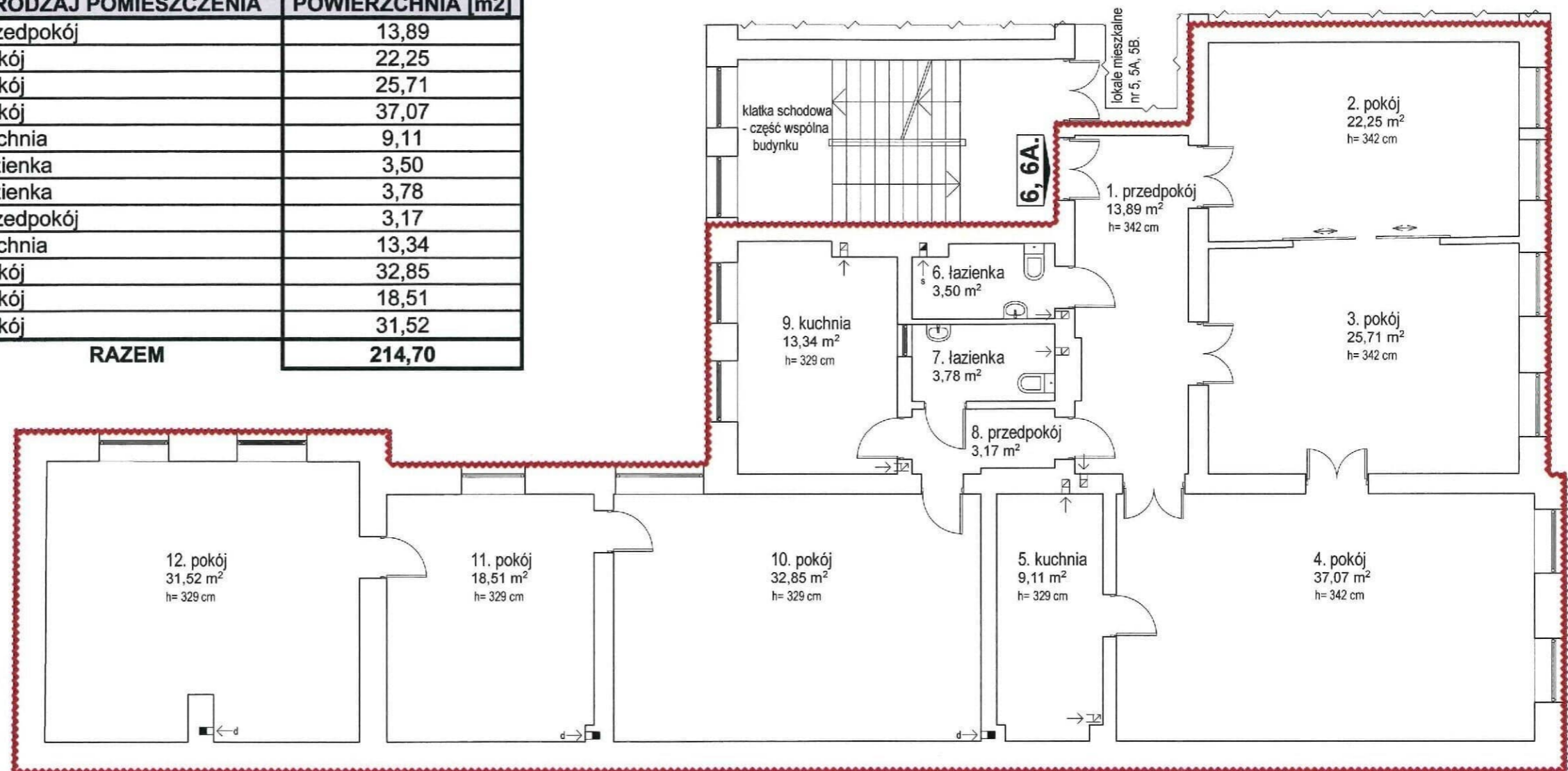


ADRES: ul. Hugona Kołłątaja 21, m. 6, 6A.

Kondygnacja 4: PIĘTRO 3. Wysokość: 329 cm i 342 cm

ZESTAWIENIE POWIERZCHNI:

LP	RODZAJ POMIESZCZENIA	POWIERZCHNIA [m ²]
1.	przedpokój	13,89
2.	pokój	22,25
3.	pokój	25,71
4.	pokój	37,07
5.	kuchnia	9,11
6.	łazienka	3,50
7.	łazienka	3,78
8.	przedpokój	3,17
9.	kuchnia	13,34
10.	pokój	32,85
11.	pokój	18,51
12.	pokój	31,52
RAZEM		214,70



RZUT 3. PIĘTRA - fragment. Lokal mieszkalny nr 6., 6A. skala 1:100.

LEGENDA:

----- granica lokalu mieszkalnego

⊠ ← przewód wentylacyjny

⊠ ← s przewód spalinowy

■ ← d przewód dymowy

łazienka- pomieszczenie sanitarne z miską ustępową, umywalką oraz z wanną lub kabiną natryskową

Przedstawiony na rysunku lokal mieszkalny spełnia warunki samodzielności określone w art. 2, ust. 2 ustawy z dnia 24 czerwca 1994 roku o własności lokali (tekst jedn.: Dz.U. z 2021 r. poz. 1048) i może służyć swemu przeznaczeniu.

data: 02.11.2021 r

Skala:
1:100
Data:
11. 2021 r.