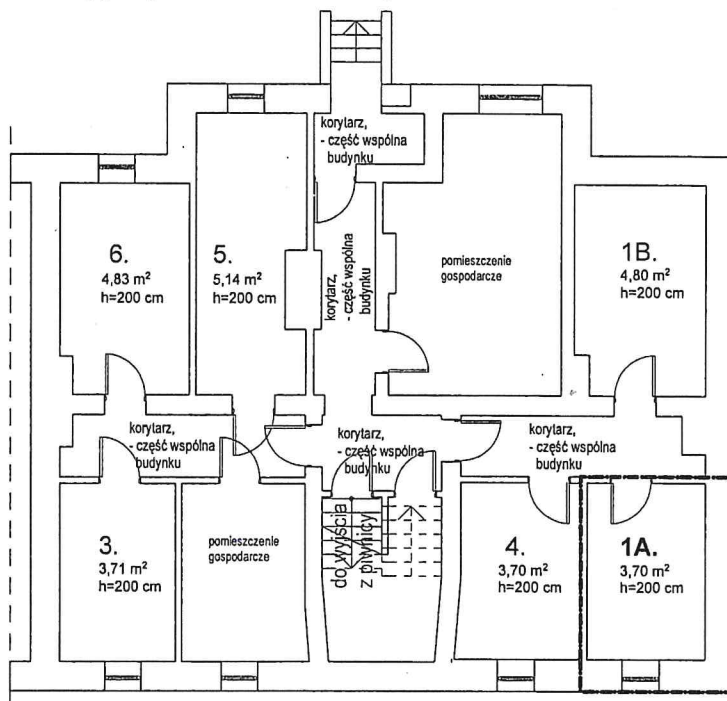


Piwnica przynależna do lokalu mieszkalnego nr 1A.
w budynku przy ul. Górniczej 81.
Kondygnacja -1: **PIWNICA** Wysokość: 200 cm



RZUT PIWNIC, fragment
skala 1:100.

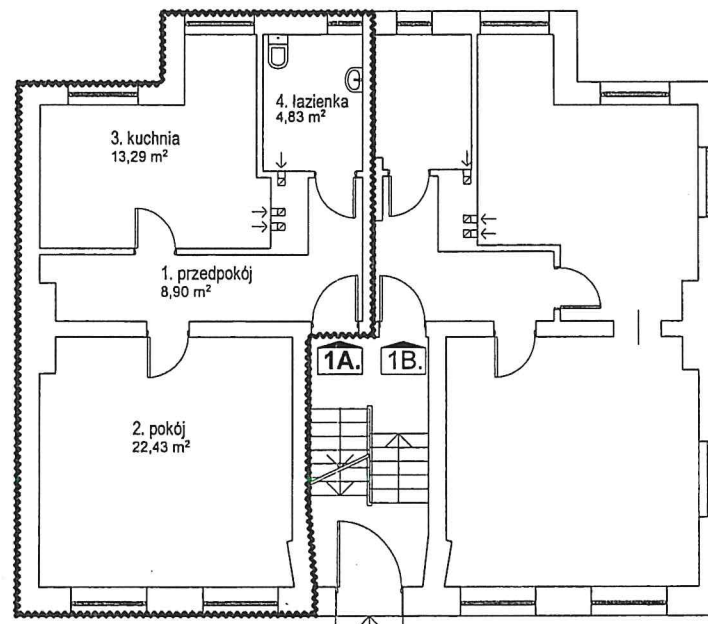
ZESTAWIENIE POWIERZCHNI:

LP	RODZAJ POMIESZCZENIA	POWIERZCHNIA [m2]
1.	przedpokój	8,90
2.	pokój	22,43
3.	kuchnia	13,29
4.	łazienka	4,83
RAZEM		49,45

LP	RODZAJ POWIERZCHNI	POWIERZCHNIA [m2]
I	Użytkowa	49,45
II	Pomieszczenie przynależne - piwnica 1A.	3,70
II	Użytkowa wraz z powierzchnią przynależną	53,15

ADRES: ul. Górnicza 81, m 1A.

Kondygnacja 1: **PARTER.** Wysokość: 244 cm



RZUT PARTERU, fragment
Lokal mieszkalny nr 1A.
skala 1:100.

LEGENDA:

- ~~~~~ granica lokalu mieszkalnego
- granica pomieszczeń przynależnych
- ☐ ← przewód wentylacyjny

łazienka- pomieszczenie sanitarne z miską ustępową,
umywalką oraz z wanną lub kabiną natryskową.

Przedstawiony na rysunku lokal spełnia warunki
samodzielności określone w art. 2, ust. 2 ustawy z
dnia 24 czerwca 1994 roku o własności lokali z
późn. zm. (jednolity tekst Dz.U. z 2020 r., poz. 532)
i może służyć swojemu przeznaczeniu.

data: 23.10.2020 r

AM