

ADRES: ul. Krupnicza 5, lokal niemieszkalny U1B.

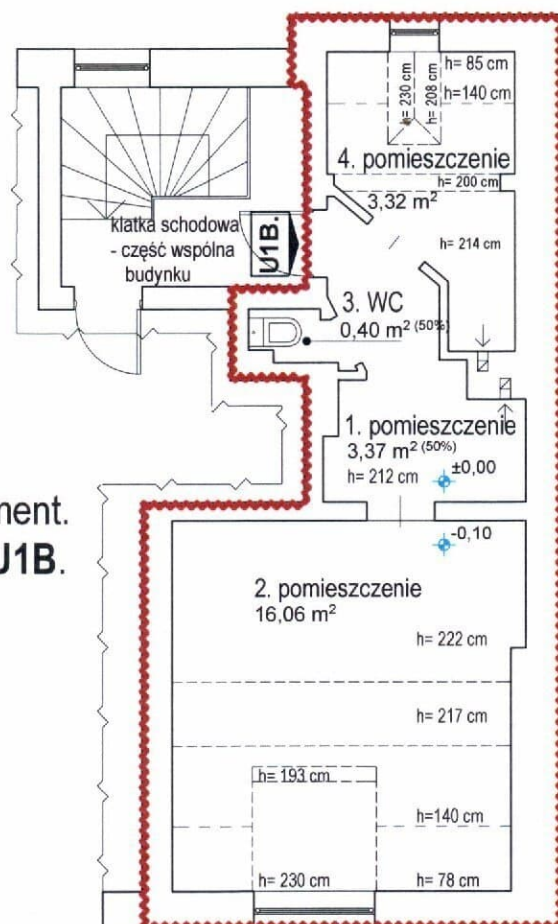
Kondygnacja 5: **PIĘTRO 4.**

Wysokość: **78- 230 cm**

LEGENDA:

- ~~~~~ granica lokalu niemieszkalnego
☐ ← przewód wentylacyjny

RZUT 4. PIĘTRA - fragment.
Lokal niemieszkalny nr U1B.
skala 1:100.



ZESTAWIENIE POWIERZCHNI:

LP	RODZAJ POMIESZCZENIA	POWIERZCHNIA [m2]
1.	pomieszczenie	3,37
2.	pomieszczenie	16,06
3.	WC	0,40
4.	pomieszczenie	3,32
RAZEM		23,15

Przedstawiony na rysunku lokal niemieszkalny **spełnia** warunki samodzielności określone w art. 2, ust. 2 ustawy z dnia 24 czerwca 1994 roku o własności lokali (tekst jedn.: Dz.U. z 2020 r. poz. 1910 z późn. zm.) i może służyć swemu przeznaczeniu.

data: 05.07.2021 r

Skala:

1:100

Data:

07. 2021 r.