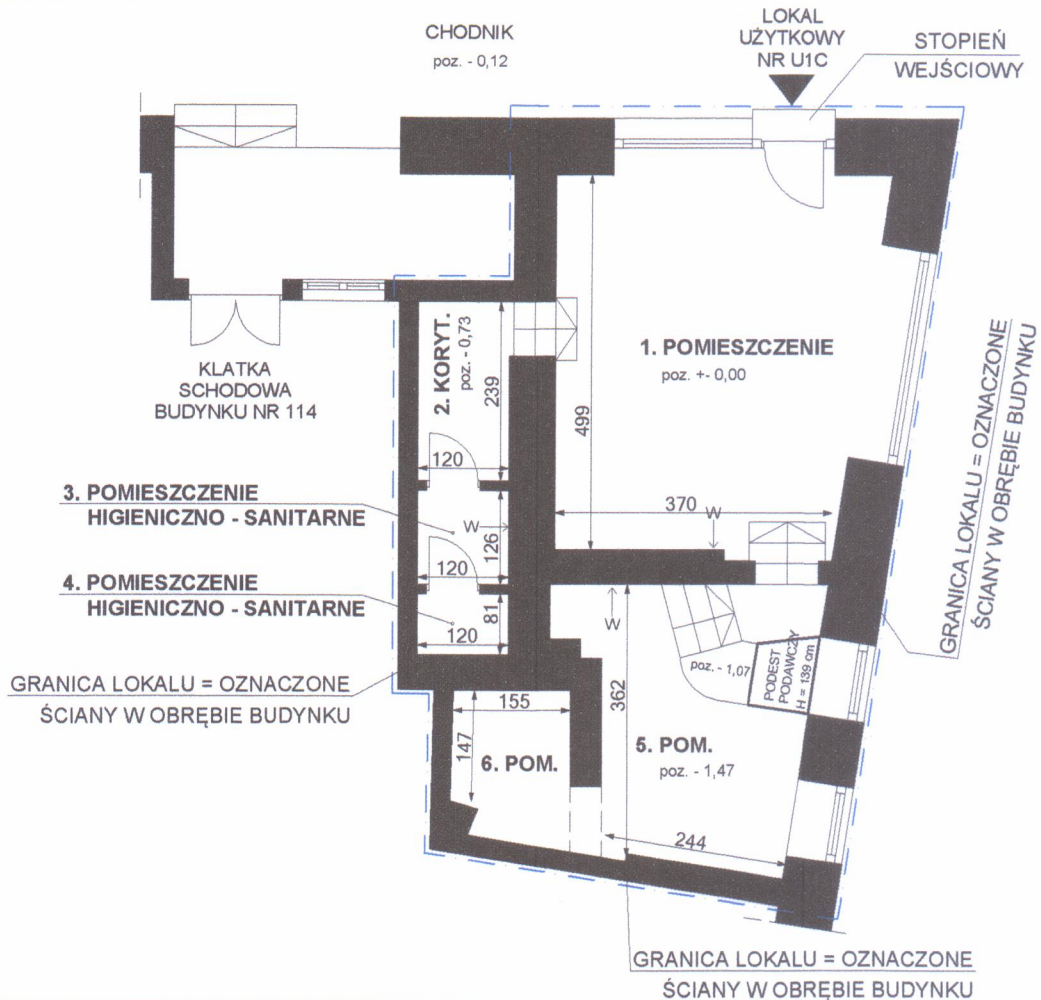


Przedstawiony na szkicu lokal użytkowy spełnia warunki samodzielności określone w art. 2, ust. 2 ustawy z dnia 24 czerwca 1994 roku o własności lokali (Dz.U. z 2021 r. poz. 1048) i może służyć swemu przeznaczeniu.  
Wrocław 29.11.2021 r.

mgr inż. arch. Piotr Gołub  
uprawnienia budowlane do  
projektowania bez ograniczeń  
w specjalności architektonicznej  
Nr ew. 385/94/IW Członek DOIA nr DS-0222

## RZUT FRAGMENTU PARTERU + PIWNICY:



lp.	POMIESZCZENIE	POW. m2
1.	POMIESZCZENIE	22,77 m2
2.	KORYTARZ	2,86 m2
3.	POMIESZCZENIE HIGIENICZNO - SANITARNE	1,51 m2
4.	POMIESZCZENIE HIGIENICZNO - SANITARNE	0,97 m2
5.	POMIESZCZENIE	8,83 m2
6.	POMIESZCZENIE	3,05 m2
POWIERZCHNIA LOKALU		39,99 m2

### OZNACZENIA:

← W - PRZEW. WENTYL.  
← S - PRZEW. SPALIN.

### LOKAL UŻYTKOWY NR U1C

WROCLAW, UL. HENRYKA SIENKIEWICZA 114, ul. Piastowska 39 (lokal w budynku przy ul. Henryka Sienkiewicza 114)  
parter + piwnica, I kondygnacja + kondygnacja piwniczna, h = 302 + 292 cm, skala 1:100  
Wrocław 29.11.2021 r.

mgr inż. arch. Piotr Gołub  
uprawnienia budowlane do  
projektowania bez ograniczeń  
w specjalności architektonicznej  
Nr ew. 385/94/IW Członek DOIA nr DS-0222