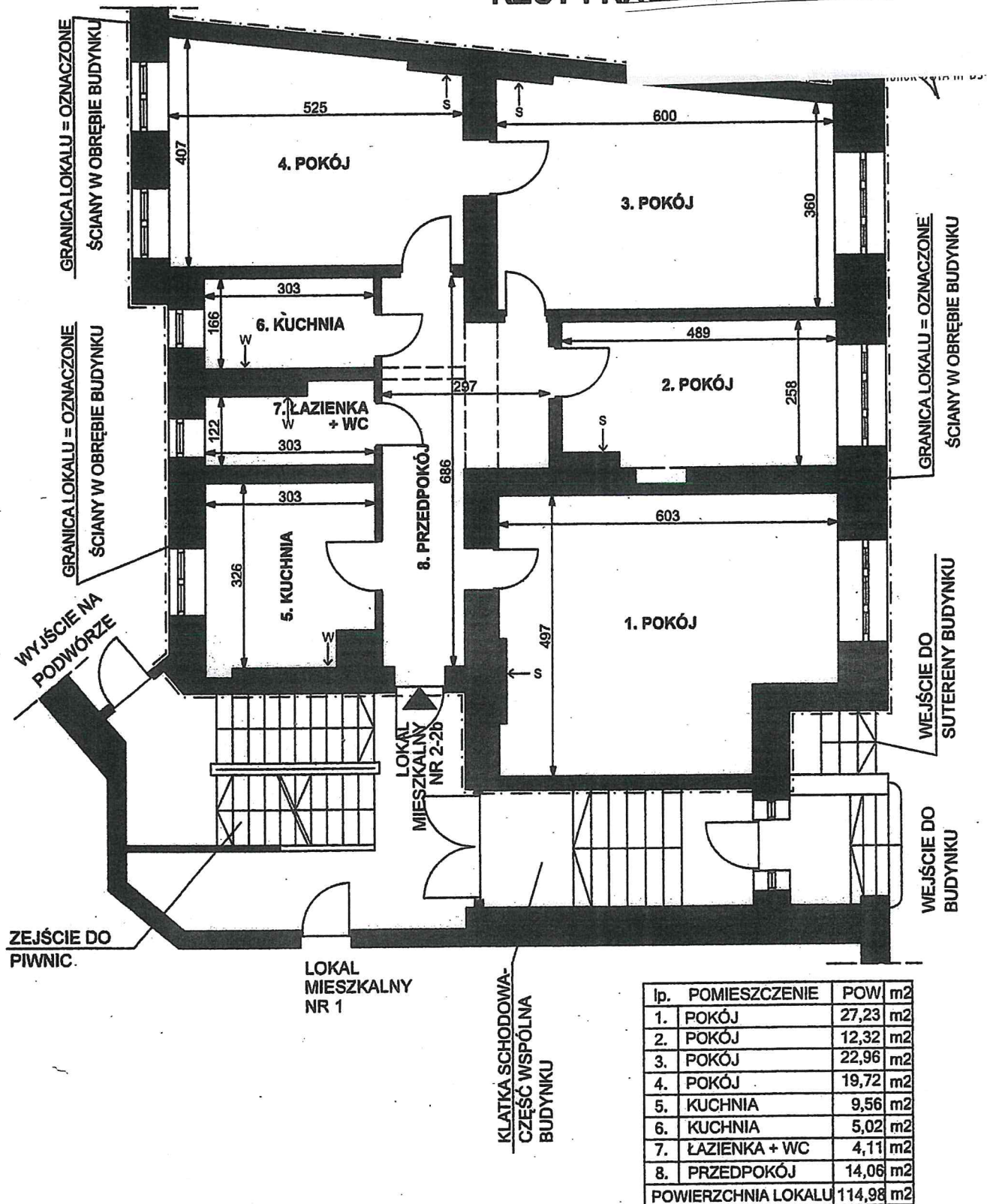


Przedstawiony na szkicu lokal mieszkalny spełnia wymogi art. 2 ust. 2 ustawy z 24 czerwca 1994r. o własności lokali (tekst jednolity Dz.U. 80 z 2000 r. poz 903 z późniejszymi zmianami) i może służyć swojemu przeznaczeniu.
Przedstawiony na szkicu lokal jest samodzielnym lokalem mieszkalnym.
Wrocław 04.09.2018 r.

RZUT FRAGMENTU PARTERU.



LOKAL MIESZKALNY NR 2-2b
WROCLAW, PL. WESTERPLATTE 1
parter, I kondygnacja, h= 325 cm, skala 1:100
Wrocław 04.09.2018 r.

POWIERZCHNIE LICZONO WG NORMY
PN-70/B-02365

OZNACZENIA:

← W - PRZEW. WENTYL.
← S - PRZEW. SPALIN.