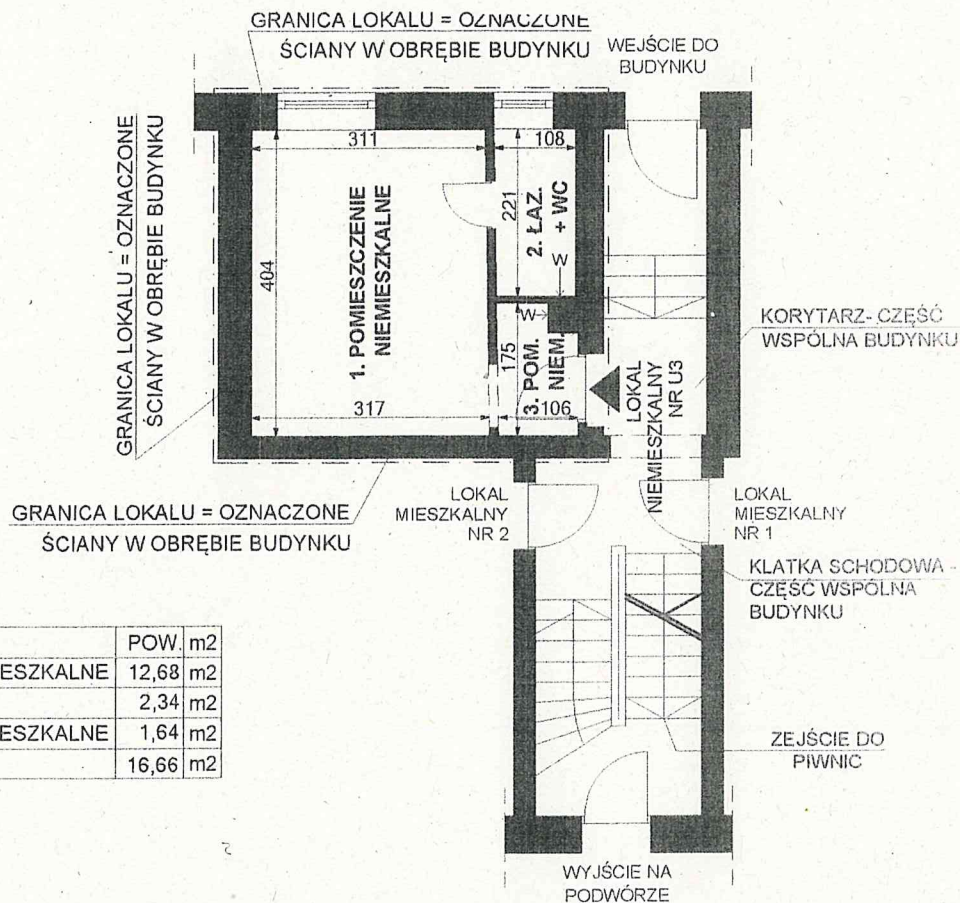


Przedstawiony na szkicu lokal niemieszkalny spełnia warunki samodzielności określone w art. 2, ust. 2 ustawy z dnia 24 czerwca 1994 roku o własności lokali (D.U. z 2020 r. poz. 1910 z późn. zm.) i może służyć swemu przeznaczeniu.  
Wrocław 23.03.2021 r.

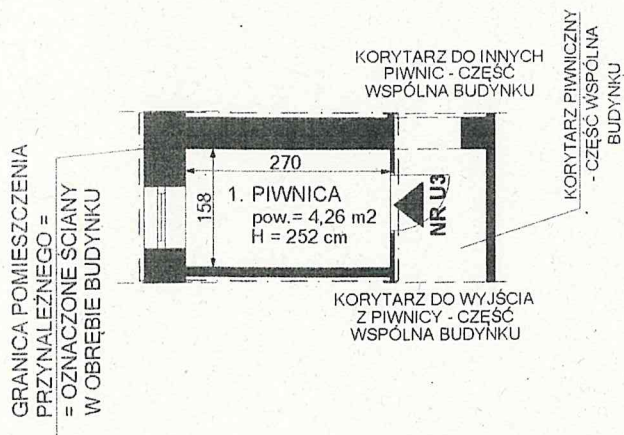
## RZUT FRAGMENTU PARTERU:



| lp.                 | POMIESZCZENIE               | POW. m2  |
|---------------------|-----------------------------|----------|
| 1.                  | POMIESZCZENIE NIEMIESZKALNE | 12,68 m2 |
| 2.                  | ŁAZIENKA + WC               | 2,34 m2  |
| 3.                  | POMIESZCZENIE NIEMIESZKALNE | 1,64 m2  |
| POWIERZCHNIA LOKALU |                             | 16,66 m2 |

### OZNACZENIA:

W - PRZEW. WENTYL.  
S - PRZEW. SPALIN.



## RZUT FRAGMENTU PIWNIC:

| lp. | POM. PRZYNALEŻNE DO LOKALU NR U3 | POW. m2 |
|-----|----------------------------------|---------|
| 1.  | PIWNICA NR U3 (100% POW.)        | 4,26 m2 |

LOKAL NIEMIESZKALNY NR U3  
WROCLAW, UL. PIĘKNA 48  
parter, I kondygnacja, h= 249 cm, skala 1:100  
Wrocław 23.03.2021 r.