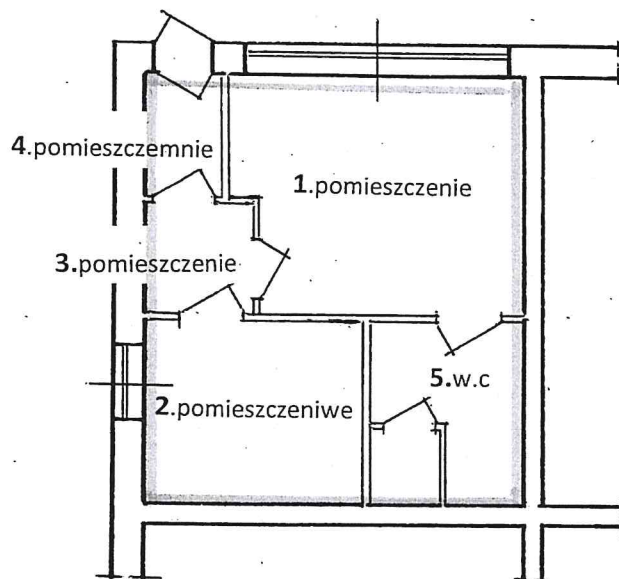


Szkic lokalu niemieszkalnego / parter , kondygnacja 1 /
Wrocław, ul. Powstańców Śląskich 103-U1
Obręb : Południe, dz. nr 27, AM-35 , Skala 1 : 100
/ pustostan /



Zestawienie pomieszczeń .

1. pomieszczenie	11,84 m ²	
2. pomieszczenie	7,02 m ²	
3. pomieszczenie	2,03 m ²	
4. pomieszczenie	1,60 m ²	
5. w.c	4,58 m ²	
Razem .	27,07m²	<i>h = 2,40-2,50 m (sufit falisty)</i>

Wrocław dn.20.03.2020 r

W świetle Ustawy o własności lokali z dnia 24 czerwca 1994 r, art.2, ust.2 (Tekst jednolity Dz.U. z 2019r, poz. 737 z późn. zm.) lokal spełnia wymogi lokalu samodzielnego i może służyć swojemu przeznaczeniu