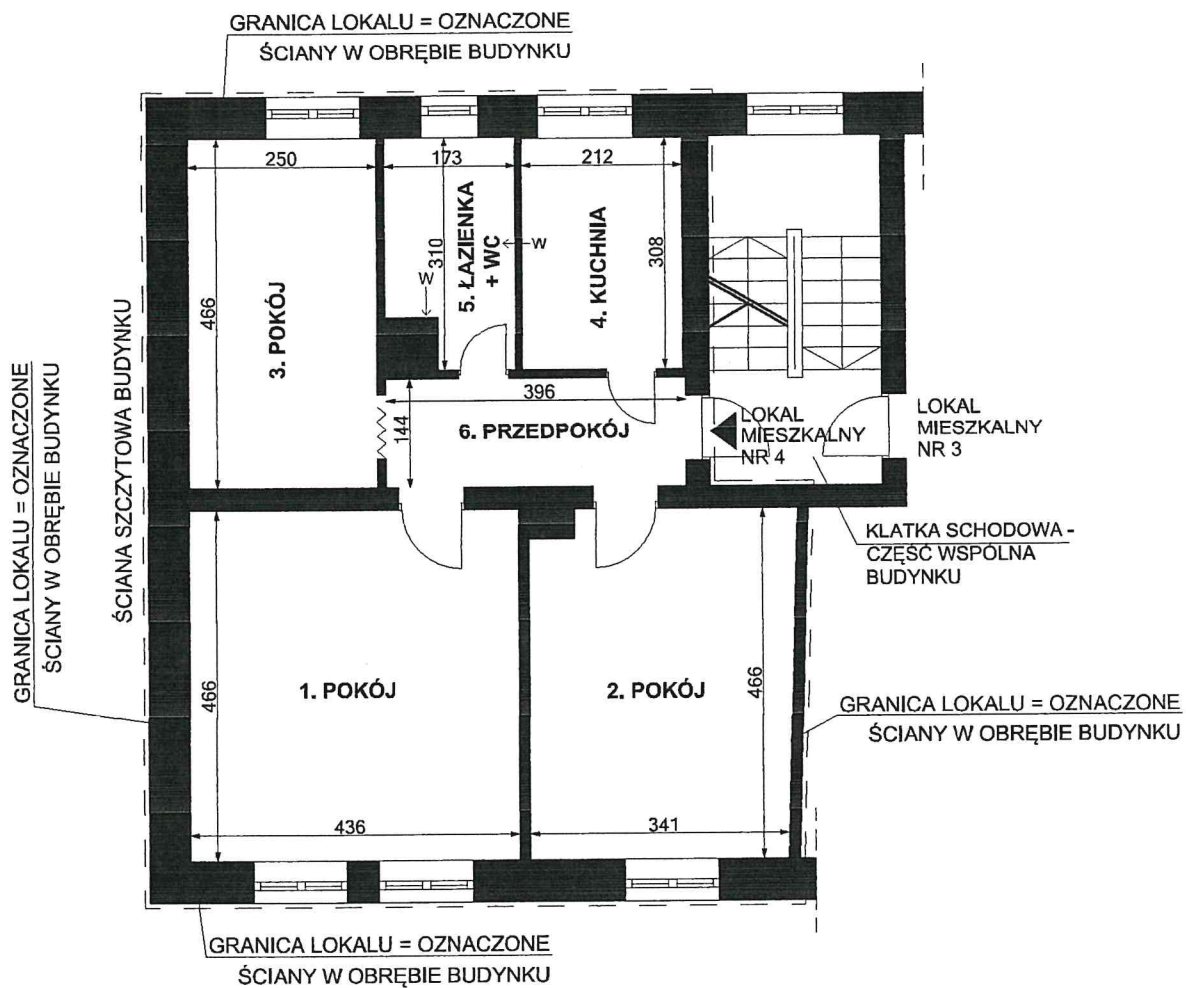


Przedstawiony na szkicu lokal mieszkalny spełnia wymogi art. 2 ust. 2 ustawy z 24 czerwca 1994r. o własności lokali (tekst jednolity Dz.U. 80 z 2018 r. poz 716, 1496, 1506) i może służyć swojemu przeznaczeniu.
Przedstawiony na szkicu lokal jest samodzielnym lokalem mieszkalnym.
Wrocław 29.03.2019 r.

RZUT FRAGMENTU I PIĘTRA:



lp.	POMIESZCZENIE	POW. m2
1.	POKÓJ	20,31 m2
2.	POKÓJ	15,95 m2
3.	POKÓJ	11,65 m2
4.	KUCHNIA	6,52 m2
5.	ŁAZIENKA + WC	4,87 m2
6.	PRZEDPOKÓJ	5,70 m2
POWIERZCHNIA LOKALU		65,00 m2

POWIERZCHNIE LICZONO WG NORMY
PN-70/B-02365

OZNACZENIA:

← W - PRZEW. WENTYL.
← S - PRZEW. SPALIN.

LOKAL MIESZKALNY NR 4
WROCLAW, UL. KS. FRANCISZKA SALEZEGO JEZIERSKIEGO 8
I piętro, II kondygnacja, h= 249 cm, skala 1:100
Wrocław 29.03.2019 r.