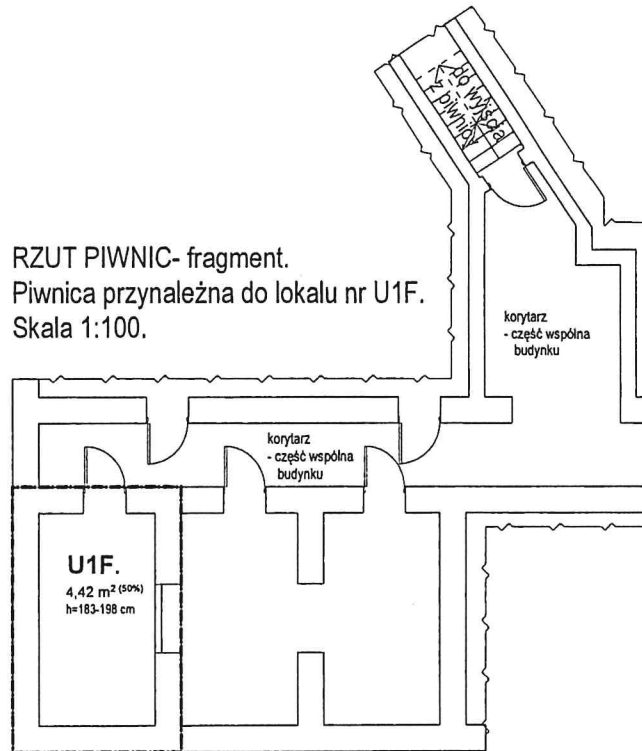


Piwnica przynależna do lokalu niemieszkalnego nr U1F
w budynku przy ul. Piotra Skargi 20.
Kondygnacja -1: **PIWNICA** Wysokość: 183-198 cm

RZUT PIWNIC- fragment.
Piwnica przynależna do lokalu nr U1F.
Skala 1:100.



ZESTAWIENIE POWIERZCHNI:

LP	RODZAJ POMIESZCZENIA	POWIERZCHNIA [m2]
1.	pomieszczenie	13,02
2.	pomieszczenie	13,49
RAZEM		26,51

LP	RODZAJ POWIERZCHNI	POWIERZCHNIA [m2]
I	Użytkowa	26,51
3.	Pomieszczenie przynależne nr 3.	11,28
4.	Pomieszczenie przynależne nr 4.	10,23
5.	Pomieszczenie przynależne nr 5.	2,92
6.	Pomieszczenie przynależne nr 6. - WC	1,07
	Pomieszczenie przynależne- piwnica U1F	4,42
II	Razem pomieszczenia przynależne	29,92
III	Użytkowa z powierzchnią przynależną	56,43

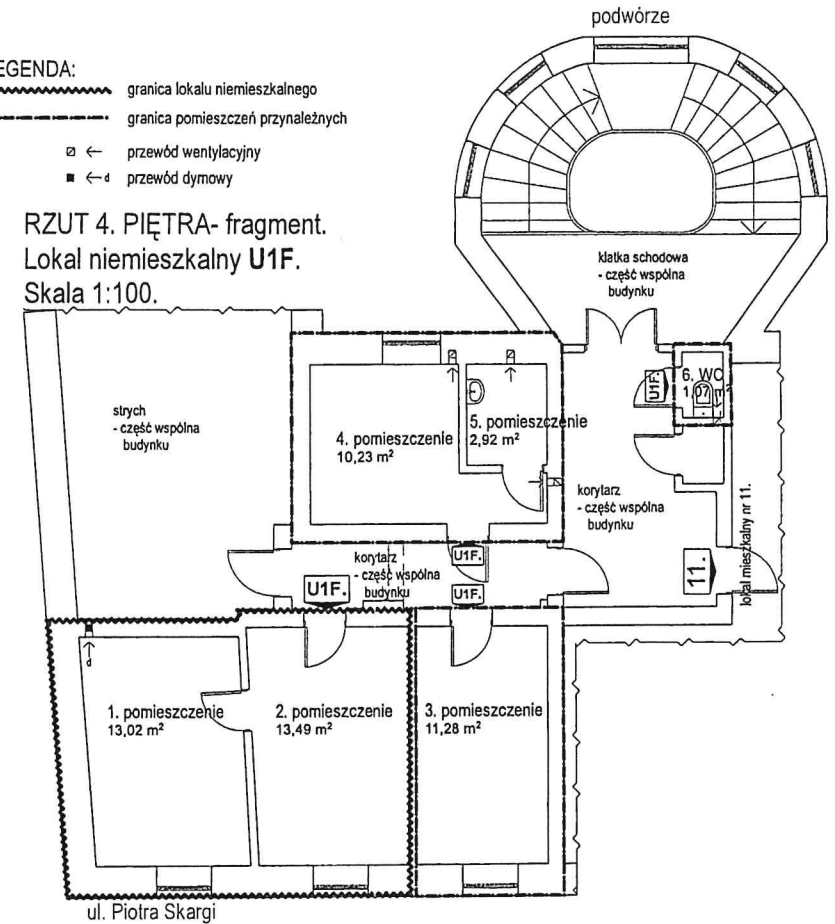
ADRES: ul. Piotra Skargi 20, lokal niemieszkalny U1F.

Kondygnacja 5: **PIĘTRO 4.** Wysokość: 265 cm

LEGENDA:

- granica lokalu niemieszkalnego
- granica pomieszczeń przynależnych
- przewód wentylacyjny
- przewód dymowy

RZUT 4. PIĘTRA- fragment.
Lokal niemieszkalny U1F.
Skala 1:100.



Przedstawiony na rysunku lokal niemieszkalny spełnia warunki samodzielności określone w art. 2, ust. 2 ustawy z dnia 24 czerwca 1994 roku o własności lokali (tekst jedn.: Dz.U. z 2020 r. poz. 1910 z późn. zm.) i może służyć swemu przeznaczeniu.

data: 15.03.2021 r

PRACOWNIA PROJEKTOWA ARACHNEA
ul. Nad Potokiem 3d, 55-114 Wisznia Mała, TEL. 784062490,
pracownia@arachnea.com.pl, www.arachnea.com.pl



Inwentaryzację wykonała:
arch. Julia Wieczorek- Barzyk

Nr uprawn.
44/09/DOIA

Skala:
1:100

Data:
03. 2021 r.