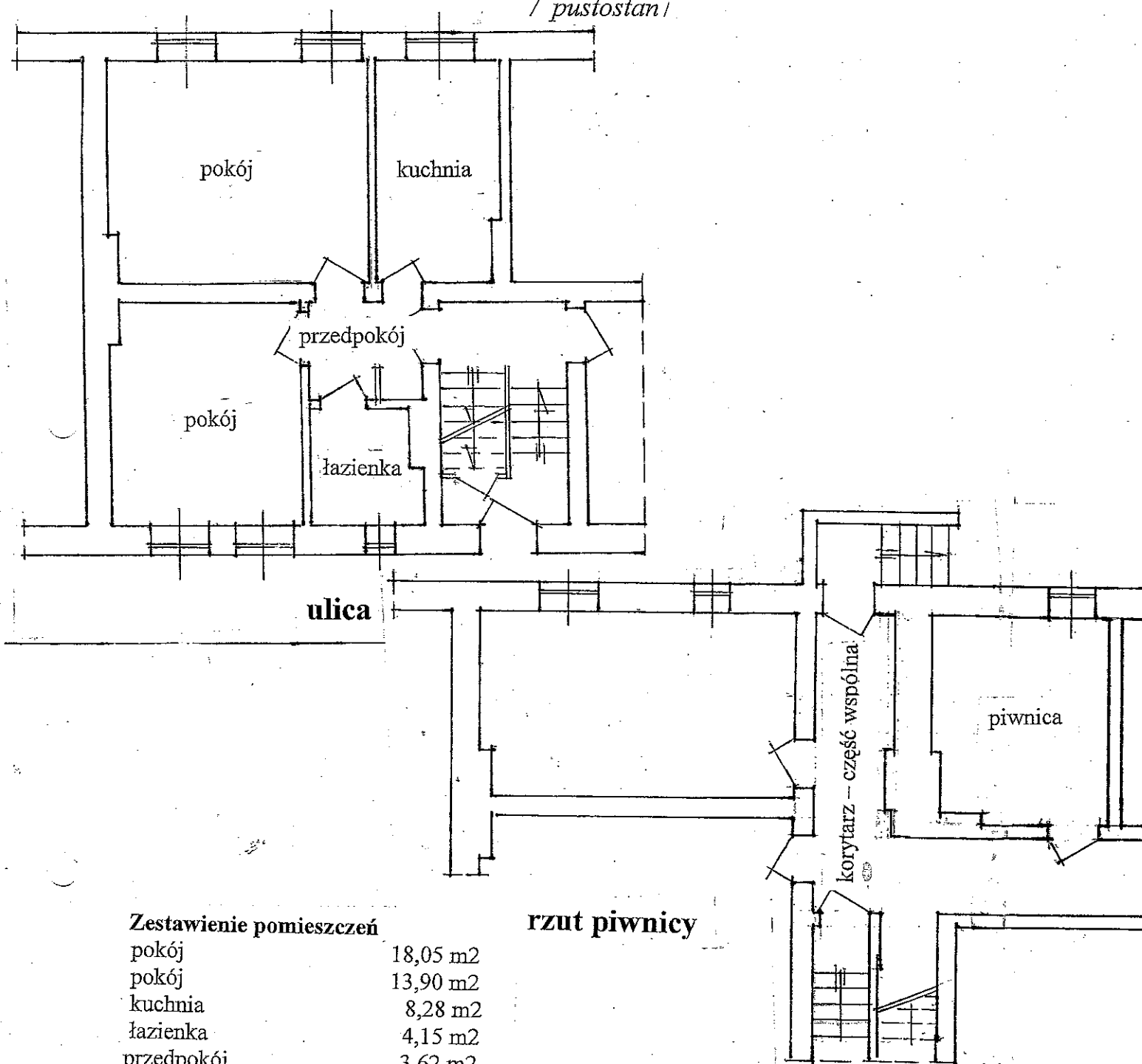


**Szkic lokalu mieszkalnego / parter, I kondygnacja /**  
**Wrocław, ul. Grecka nr. 74 m 1**  
**Obręb : Muchobór Mały, dz. nr. 34, Am – 7 , Skala 1 : 100**  
*/ pustostan /*



**Zestawienie pomieszczeń**

pokój	18,05 m <sup>2</sup>
pokój	13,90 m <sup>2</sup>
kuchnia	8,28 m <sup>2</sup>
łazienka	4,15 m <sup>2</sup>
przedpokój	3,62 m <sup>2</sup>

**Razem 48,00 m<sup>2</sup>**

**pomieszczenie przynależne**

piwnica	5,76 m <sup>2</sup>
---------	---------------------

**Ogółem 53,76 m<sup>2</sup>**

Wrocław dn. 07.12.2016 r

**rzut piwnicy**

wys. pomieszczeń mieszkalnych h = 2,52m

wys. piwnicy h = 2,17m

*W świetle Ustawy o własności lokali z dnia 24 czerwca 1994 r ( Tekst jednolity Dz.U. z 2015r. poz. 1892) lokal spełnia wymogi lokalu samodzielnego i może służyć swojemu przeznaczeniu*