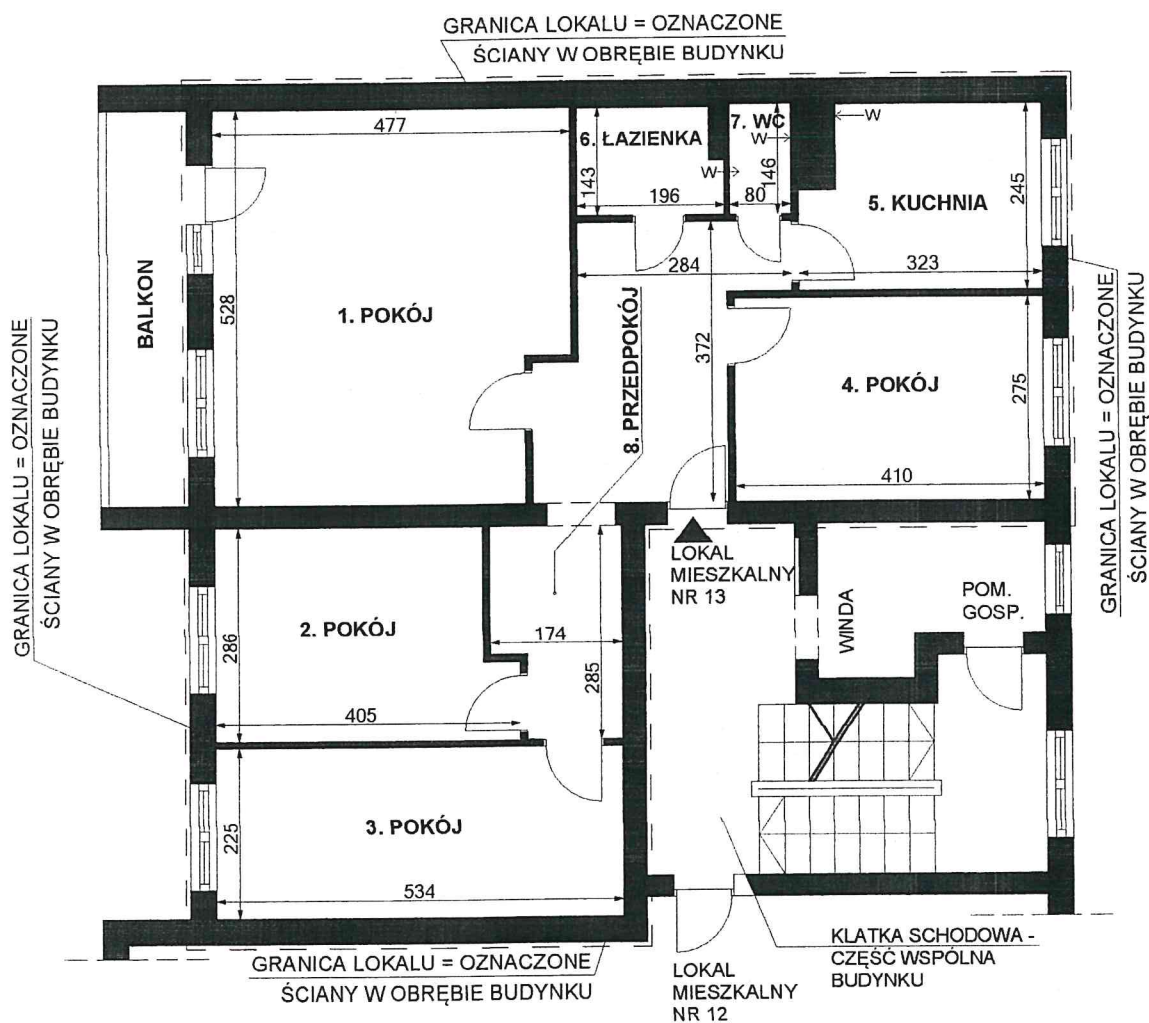


Przedstawiony na szkicu lokal mieszkalny spełnia wymogi art. 2 ust. 2 ustawy z 24 czerwca 1994 r. o własności lokali (tekst jednolity Dz. U. z 03 marca 2020 r. poz. 532) i może służyć swojemu przeznaczeniu.  
Przedstawiony na szkicu lokal jest samodzielnym lokalem mieszkalnym.  
Wrocław 12.10.2020 r.

## RZUT FRAGMENTU VI PIĘTRA:



lp.	POMIESZCZENIE	POW.	m2
1.	POKÓJ	24,07	m2
2.	POKÓJ	10,67	m2
3.	POKÓJ	12,01	m2
4.	POKÓJ	11,27	m2
5.	KUCHNIA	7,29	m2
6.	ŁAZIENKA	2,68	m2
7.	WC	1,16	m2
8.	PRZEDPOKÓJ	13,39	m2
POWIERZCHNIA LOKALU		82,54	m2

OZNACZENIA:

← W - PRZEW. WENTYL.  
← S - PRZEW. SPALIN.

LOKAL MIESZKALNY NR 13  
WROCŁAW, UL. KRYNICKA 92  
VI piętro, VII kondygnacja, h= 250 cm, skala 1:100  
Wrocław 12.10.2020 r.