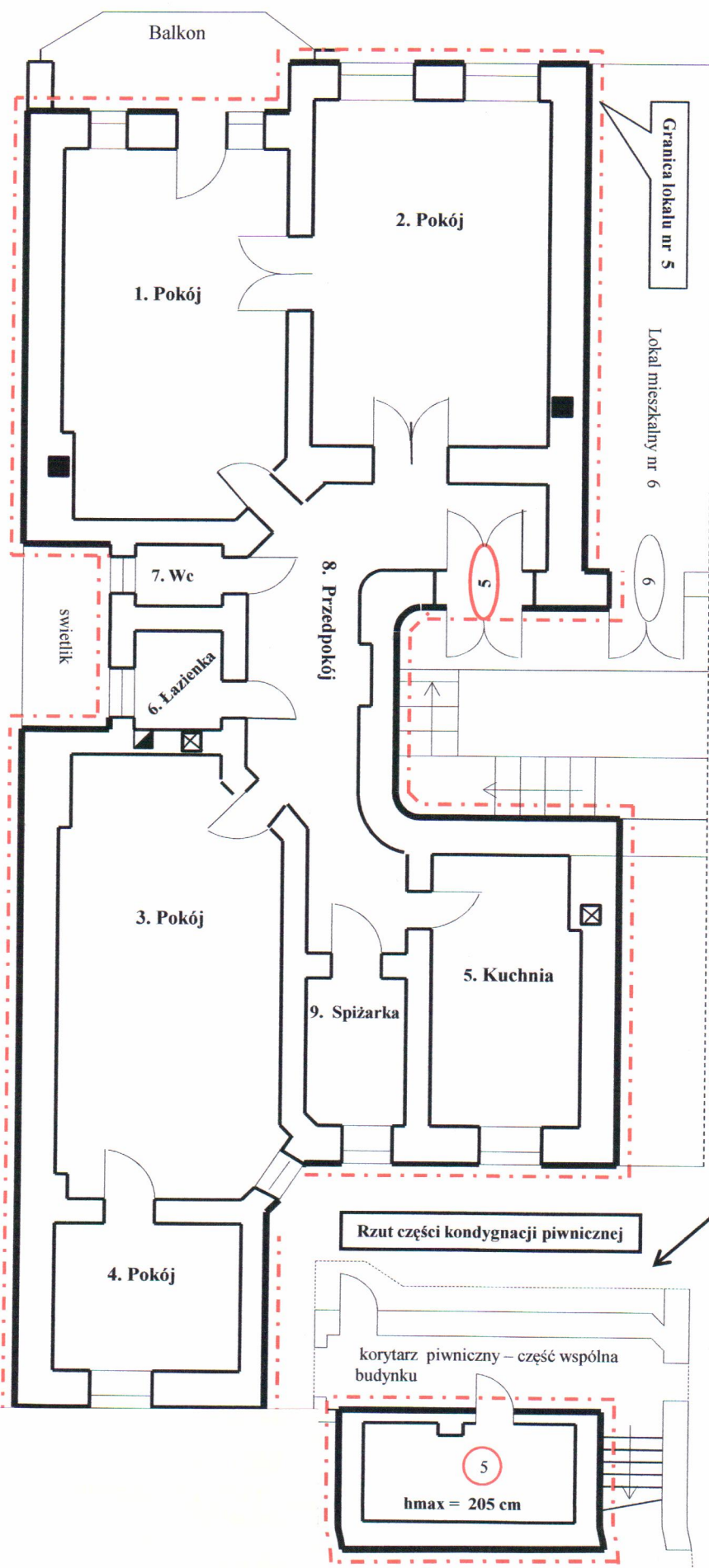


Lokal mieszkalny nr 5, Wrocław, ul. Łódzka 29
działka gruntu nr 28/18, AM 27, obręb Południe pow. 0,0305 ha
2 piętro (III kondygnacja budynku), skala 1:100, h = 315 cm



1. Pokój	-	20,68 m ²
2. Pokój	-	19,42 m ²
3. Pokój	-	24,10 m ²
4. Pokój	-	6,96 m ²
5. Kuchnia	-	9,03 m ²
6. Łazienka	-	4,35 m ²
7. Wc	-	1,31 m ²
8. Przedpokój	-	14,82 m ²
9. Spiżarka	-	4,33 m ²

Razem - 105,00 m²

Pom. przynależne (piwnica) - 3,69 m² (50%)

Ogółem - 108,69 m²

Pomieszczenie przynależne do lokalu mieszkalnego nr 5:

Lokal jest samodzielnym lokalem mieszkalnym i spełnia wymogi art. 2. ust 2. ustawy z dnia 24 czerwca 1994 r. o własności lokali (tekst jedn. Dz. U. z 2018 r. poz. 716 z późn. zmianami).

Wrocław, 25. 09.2019 r.