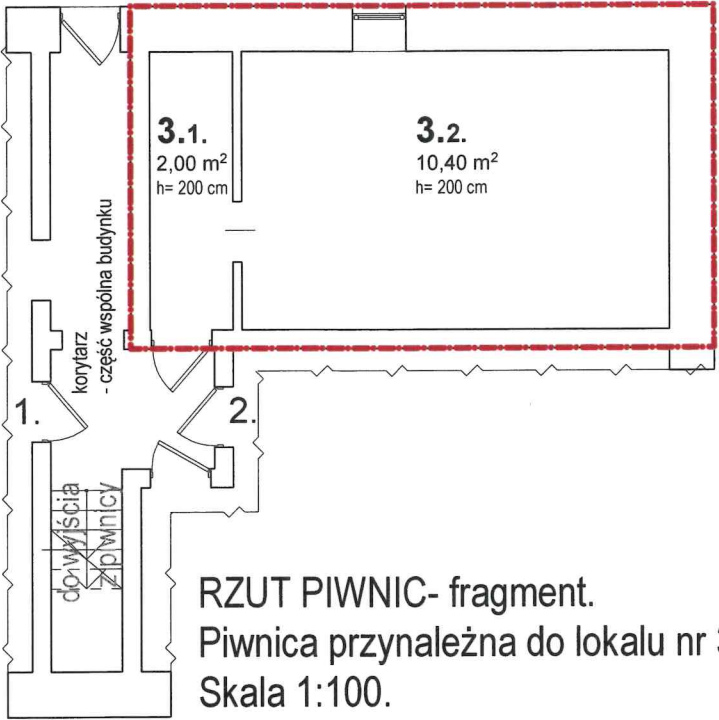
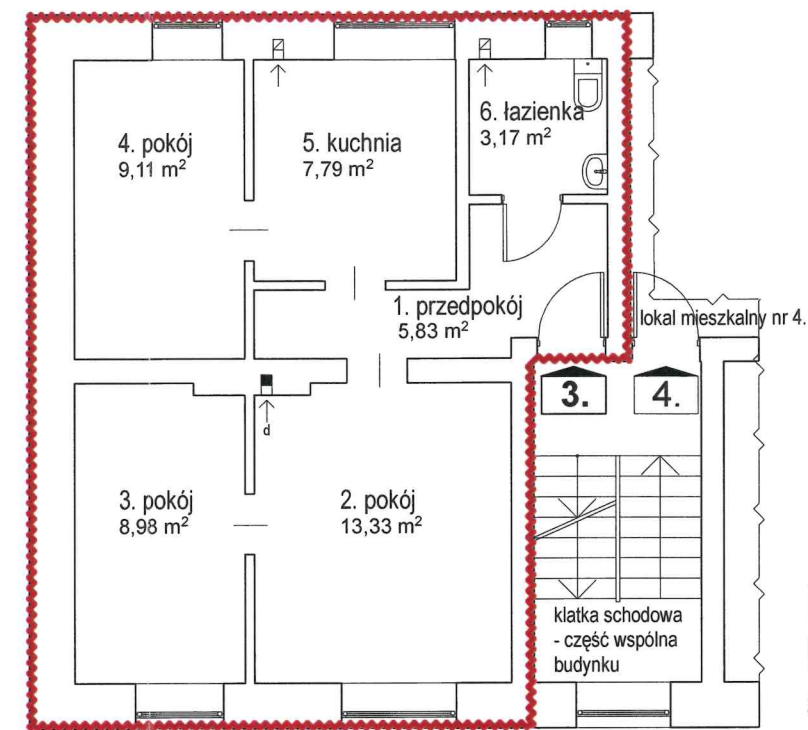


Piwnica przynależna do lokalu mieszkalnego nr 3.  
w budynku przy ul. Holenderskiej 56.  
Kondygnacja -1: **PIWNICA**  
Wysokość: **200 cm**



RZUT PIWNIC- fragment.  
Piwnica przynależna do lokalu nr 3.  
Skala 1:100.

**ADRES: ul. Holenderska 56, m. 3.**  
Kondygnacja 2: **PIĘTRO 1.**    Wysokość: **255 cm**



RZUT 1. PIĘTRA - fragment.  
Lokal mieszkalny nr 3.  
skala 1:100.

**LEGENDA:**  
- - - granica lokalu mieszkalnego  
- - - granica pomieszczeń przynależnych  
□ ← przewód wentylacyjny  
■ ← przewód dymowy  
**łazienka**- pomieszczenie sanitarne z miską ustępową, umywalką oraz z wanną lub kabiną natryskową

**ZESTAWIENIE POWIERZCHNI:**

LP	RODZAJ POMIESZCZENIA	POWIERZCHNIA [m2]
1.	przedpokój	5,83
2.	pokój	13,33
3.	pokój	8,98
4.	pokój	9,11
5.	kuchnia	7,79
6.	łazienka	3,17
RAZEM		48,21

LP	RODZAJ POWIERZCHNI	POWIERZCHNIA [m2]
I	Użytkowa	48,21
II	Pomieszczenie przynależne: 3.1. piwnica	2,00
	Pomieszczenie przynależne: 3.2. piwnica	10,40
	Razem pomieszczenia przynależne	12,40
III	Użytkowa z powierzchnią przynależną	60,61

Przedstawiony na rysunku lokal **spełnia** warunki samodzielności określone w art. 2, ust. 2 ustawy z dnia 24 czerwca 1994 roku o własności lokali z późn. zm. (jednolity tekst Dz.U. z 2020 r., poz. 532) i może służyć swojemu przeznaczeniu.

data: 04.09.2020 r