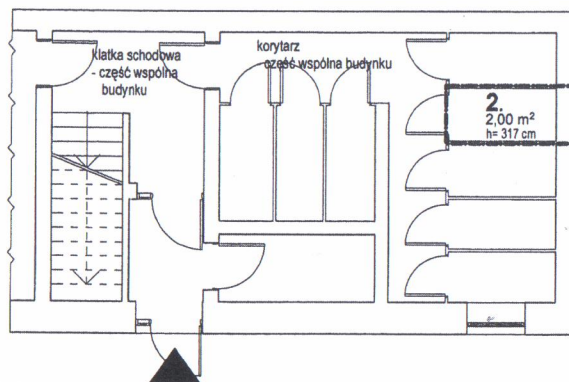


Komórka lokatorska przynależna do lokalu mieszkalnego nr 2.
w budynku przy ul. Gwareckiej 4.
Kondygnacja 1: **PARTER** Wysokość: **317 cm**



RZUT PIWNIC- fragment.
Piwnica przynależna do lokalu nr 2.
Skala 1:100.

LEGENDA:
 granica lokalu mieszkalnego
 granica pomieszczeń przynależnych
 przewód wentylacyjny
 łazienka- pomieszczenie sanitarne z miską ustępową,
umywalką oraz z wanną lub kabiną natryskową

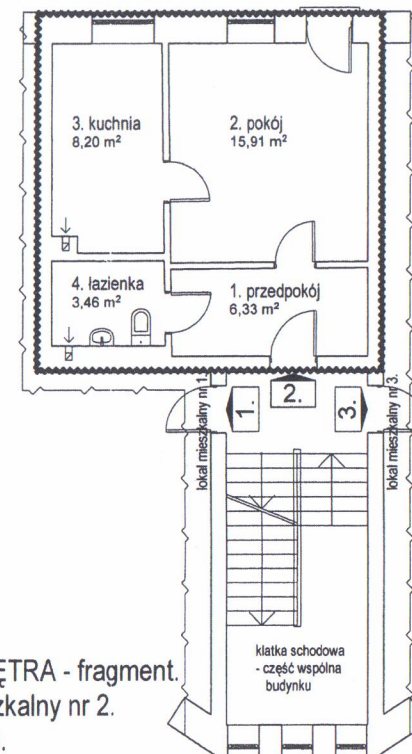
ZESTAWIENIE POWIERZCHNI:

LP	RODZAJ POMIESZCZENIA	POWIERZCHNIA [m2]
1.	przedpokój	6,33
2.	pokój	15,91
3.	kuchnia	8,20
4.	łazienka	3,46
RAZEM		33,90

LP	RODZAJ POWIERZCHNI	POWIERZCHNIA [m2]
I	Użytkowa	33,90
II	Pomieszczenie przynależne- komórka 2.	2,00
III	Użytkowa z powierzchnią przynależną	35,90

ADRES: **ul. Gwarecka 4, m 2.**

Kondygnacja 2: **PIĘTRO 1.** Wysokość: **253 cm**



RZUT 1 PIĘTRA - fragment.
Lokal mieszkalny nr 2.
skala 1:100.

Przedstawiony na rysunku lokal spełnia warunki samodzielności określone w art. 2, ust. 2 ustawy z dnia 24 czerwca 1994 roku o własności lokali (jednolity tekst Dz.U. z 2019 r., poz. 737) i może służyć swojemu przeznaczeniu.

data: 09.12.2019 r