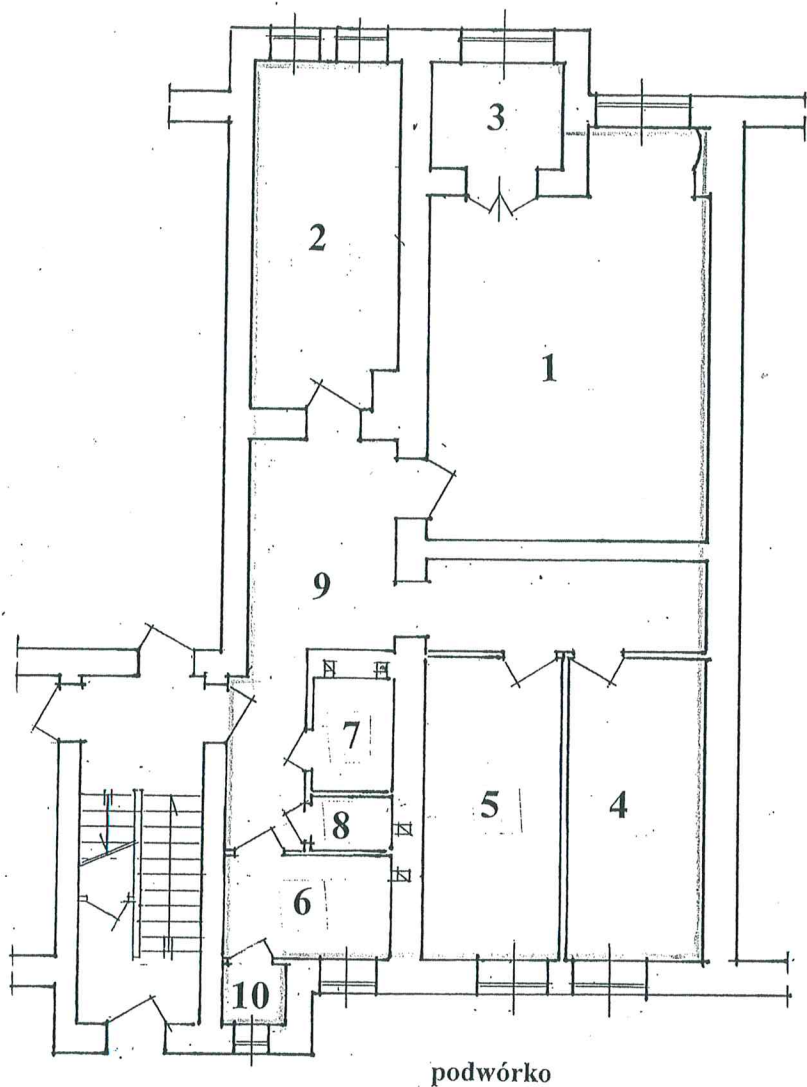


Szkic lokalu mieszkalnego / parter, I kondygnacja /  
 Wrocław, ul. Wiosenna nr. 14 m 3  
 Obręb : Krzyki, dz. nr. 48/1, Am-6, Skala 1 : 100  
 / pustostan /



Zestawienie pomieszczeń	
1. pokój	33,49 m <sup>2</sup>
2. pokój	15,52 m <sup>2</sup>
3. weranda	4,98 m <sup>2</sup>
4. pokój	14,70 m <sup>2</sup>
5. pokój	13,61 m <sup>2</sup>
6. kuchnia	5,62 m <sup>2</sup>
7. łazienka	3,08 m <sup>2</sup>
8. w.c	1,44 m <sup>2</sup>
9. przedpokój	22,53 m <sup>2</sup>
10. spiżarka	1,19 m <sup>2</sup>
<b>Razem</b>	<b>116,16 m<sup>2</sup></b>

Wrocław dn. 29.03.2019 r

wysokość  $h = 3,63$  m

W świetle Ustawy o własności lokali z dnia 24 czerwca 1994 r art.2,ust.2 ( Tekst jednolity Dz.U. z 2018r. poz.716 ) lokal spełnia wymogi lokalu samodzielnego i może służyć swojemu przeznaczeniu