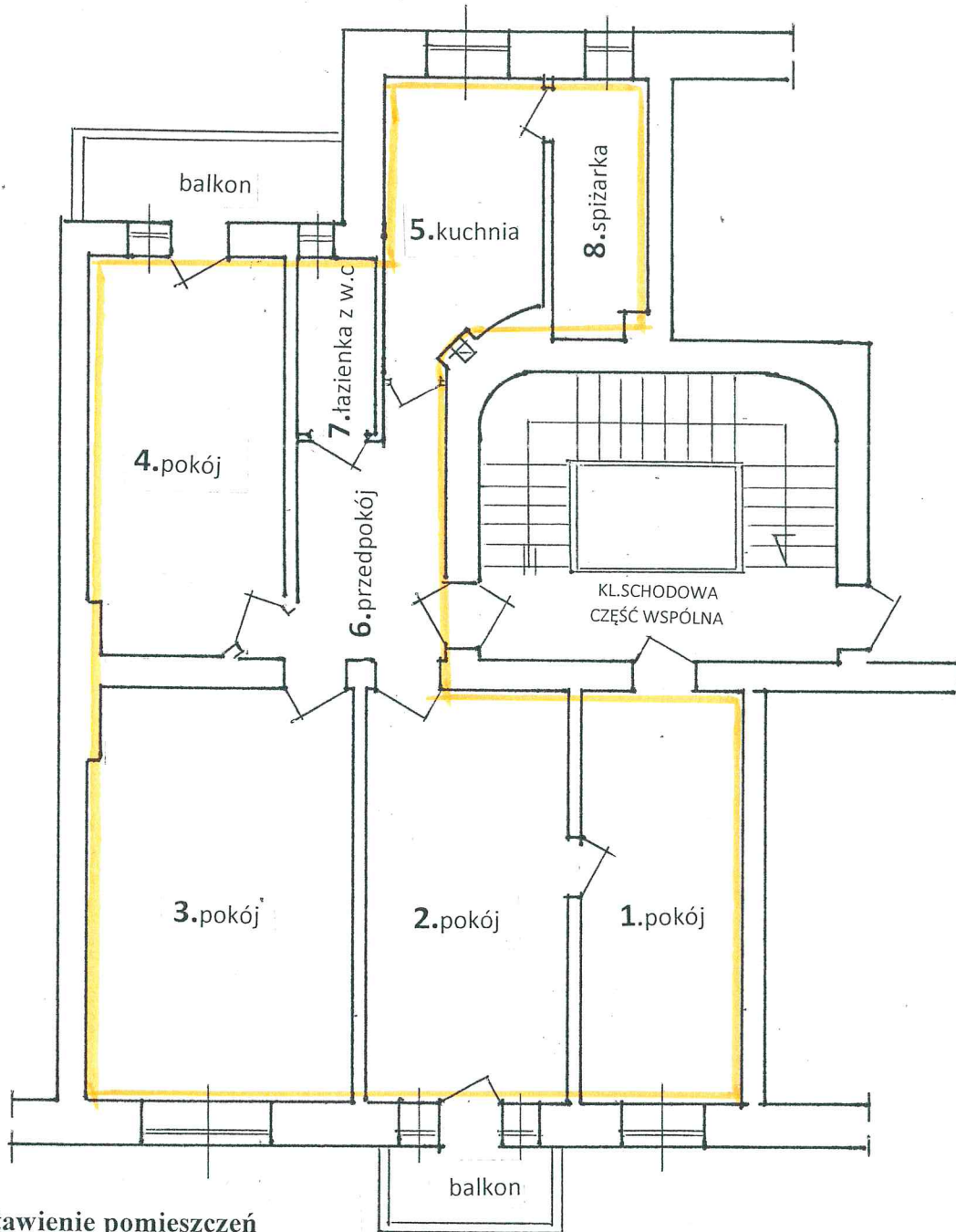


Szkic lokalu mieszkalnego / 3 piętro, IV kondygnacja /
 Wrocław, ul. Tomaszowska nr 22 m 10
 Obręb: Południe, dz.14, AM-28. Skala 1:100
 / pustostan /



Zestawienie pomieszczeń

1. pokój	14,03 m ²
2. pokój	17,81 m ²
3. pokój	22,87 m ²
4. pokój	15,67 m ²
5. kuchnia	9,89 m ²
6. przedpokój	6,60 m ²
7. łazienka z w.c	2,75 m ²
8. spiżarka	5,18 m ²
Razem	94,80 m²

wys. h = 3,04m

Wrocław dn. 24.05.2019 r

W świetle Ustawy o własności lokali z dnia 24 czerwca 1994 r art.2,ust.2 (Tekst jednolity Dz.U. z 2018r. poz.716) lokal spełnia wymogi lokalu samodzielnego i może służyć swojemu przeznaczeniu