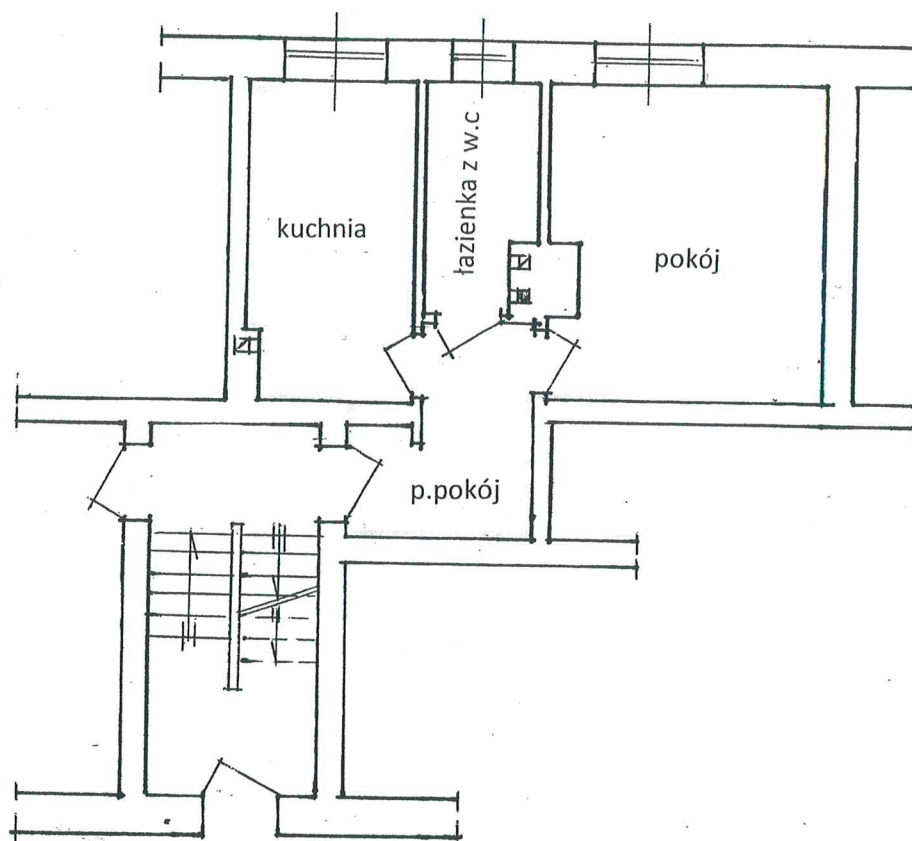


**Szkic lokalu mieszkalnego / parter, I kondygnacja /
Wrocław, ul. Ślężna nr 217 m 2,
Obręb: Borek, dz. 61/23, AM-9. Skala 1:100
/ pustostan /**



Zestawienie pomieszczeń

1. pokój	14,76 m ²
2. kuchnia	9,13 m ²
3. przedpokój	4,72 m ²
4. łazienka z w.c	4,50 m ²

Razem 33,11 m²

wysokość $h = 2,75\text{ m}$

Pomieszczenie przynależne

piwnica	5,48 m ²
---------	---------------------

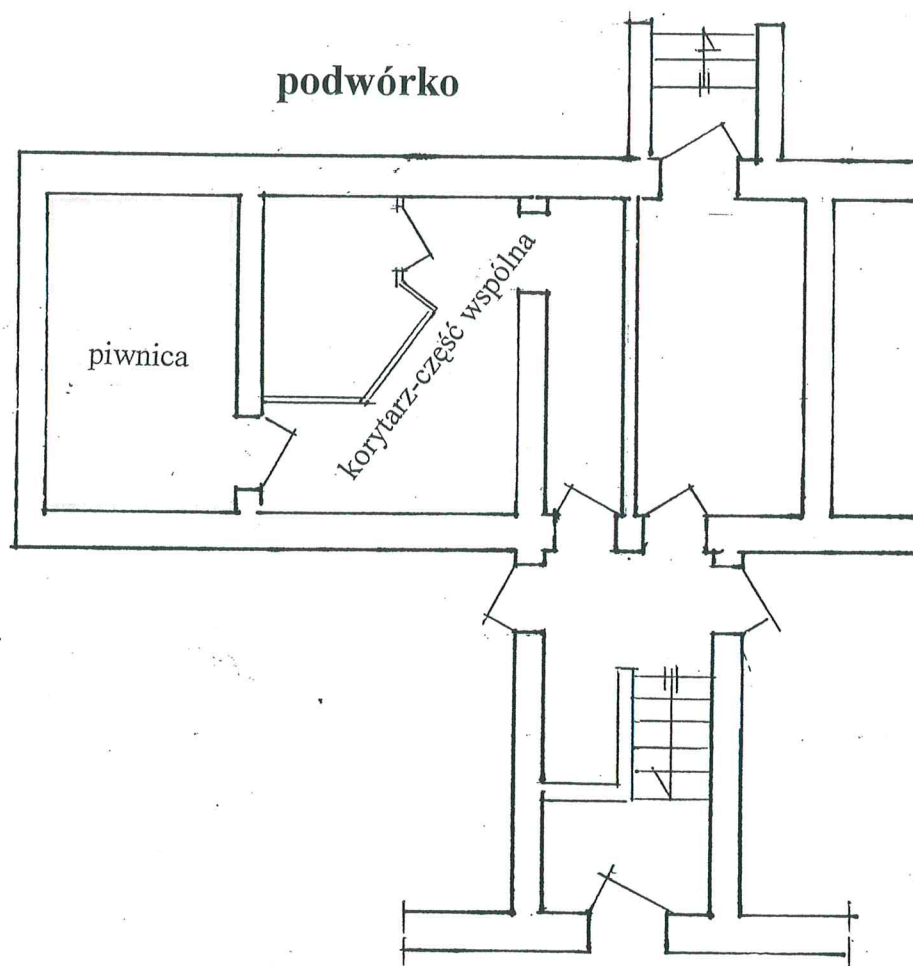
wysokość $h = 1,88\text{ m}$

Ogółem 38.59 m²

Wrocław dn. 03.04.2019 r

W świetle Ustawy o własności lokali z dnia 24 czerwca 1994 r art.2,ust.2 (Tekst jednolity Dz.U. z 2018r. poz.716) lokal spełnia wymogi lokalu samodzielnego i może służyć swojemu przeznaczeniu

Szkic pomieszczenia przynależnego do lokalu mieszkalnego nr 2
/ piwnica , kondygnacja -1
Wrocław, ul. Ślężna 217 m 2, skala 1:100
Obręb: Borek, dz.nr.61/23, AM-9
/ pustostan /



Pomieszczenia przynależne

piwnica

$$/ 4,18 \times 2,62 / : 2 = 5,48 \text{ m}^2$$

wysokość $h = 1,88 \text{ m}$

Wrocław dn.03.04.2019 r

W świetle Ustawy o własności lokali z dnia 24 czerwca 1994 r art.2,ust.2 (Tekst jednolity Dz.U. z 2018r. poz.716) lokal spełnia wymogi lokalu samodzielnego i może służyć swojemu przeznaczeniu