

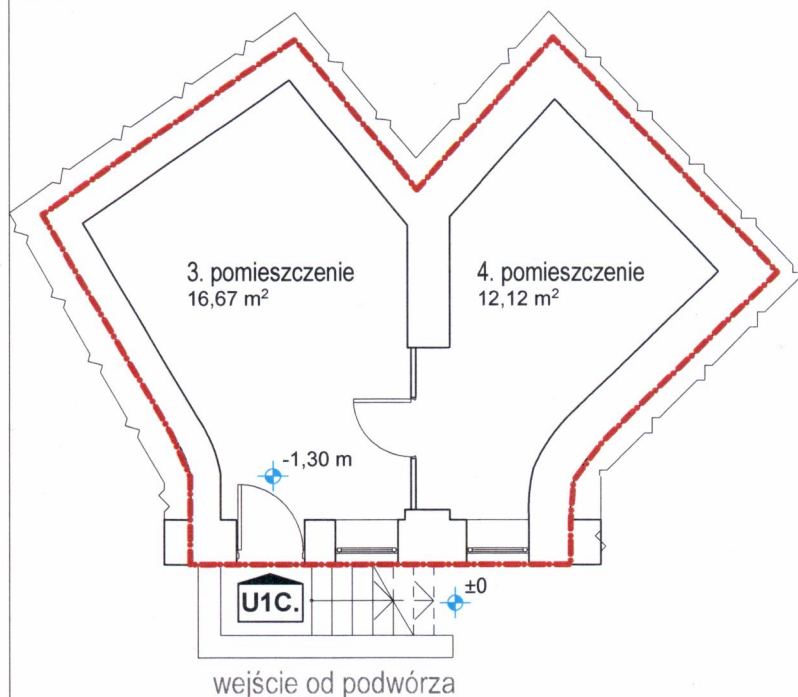
ADRES: ul. Przestrzenna 29 / ul. Tomaszowska 19
lokal niemieszkalny nr U1C.

Kondygnacja -1: piwnica.

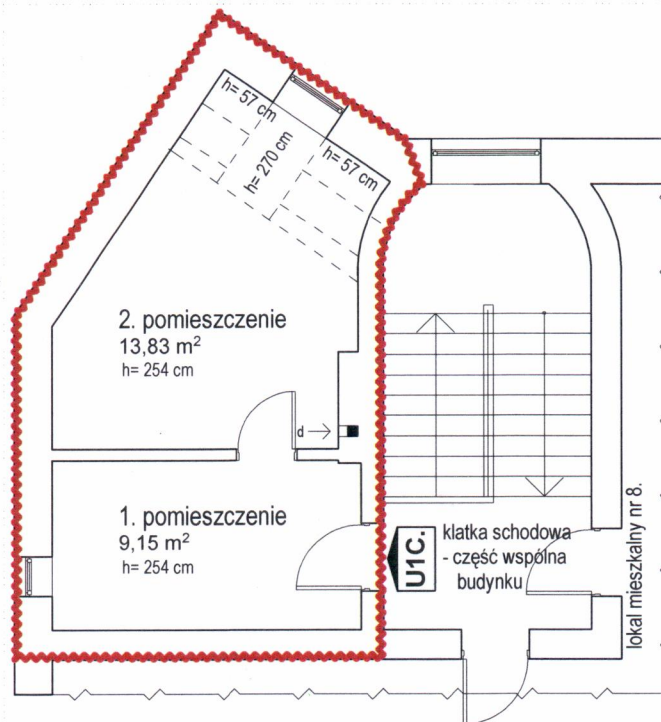
Wysokość: 250 -255 cm

Kondygnacja 5: piętro 4.

Wysokość: 57-270 cm



RZUT PIWNIC- fragment.
Lokal niemieszkalny nr U1C.
Skala 1:100.



RZUT 4. PIĘTRA- fragment.
Lokal niemieszkalny nr U1C.
Skala 1:100.

LEGENDA:

- granica lokalu niemieszkalnego
 - - - granica pomieszczeń przynależnych
 ■ ← d przewód dymowy

ZESTAWIENIE POWIERZCHNI:

LP	RODZAJ POMIESZCZENIA	POWIERZCHNIA [m2]
1.	pomieszczenie	9,15
2.	pomieszczenie	13,83
RAZEM		22,98

LP	RODZAJ POWIERZCHNI	POWIERZCHNIA [m2]
I	Użytkowa	22,98
II	Pomieszczenie przynależne	16,67
	Pomieszczenie przynależne	12,12
	Razem pomieszczenia przynależne	28,79
III	Użytkowa z powierzchnią przynależną	51,77

Przedstawiony na rysunku lokal **spełnia** warunki samodzielności określone w art. 2, ust. 2 ustawy z dnia 24 czerwca 1994 roku o własności lokali z późn. zm. (jednolity tekst Dz.U. z 2020 r., poz. 532) i może służyć swojemu przeznaczeniu.

data: 31.07.2020 r