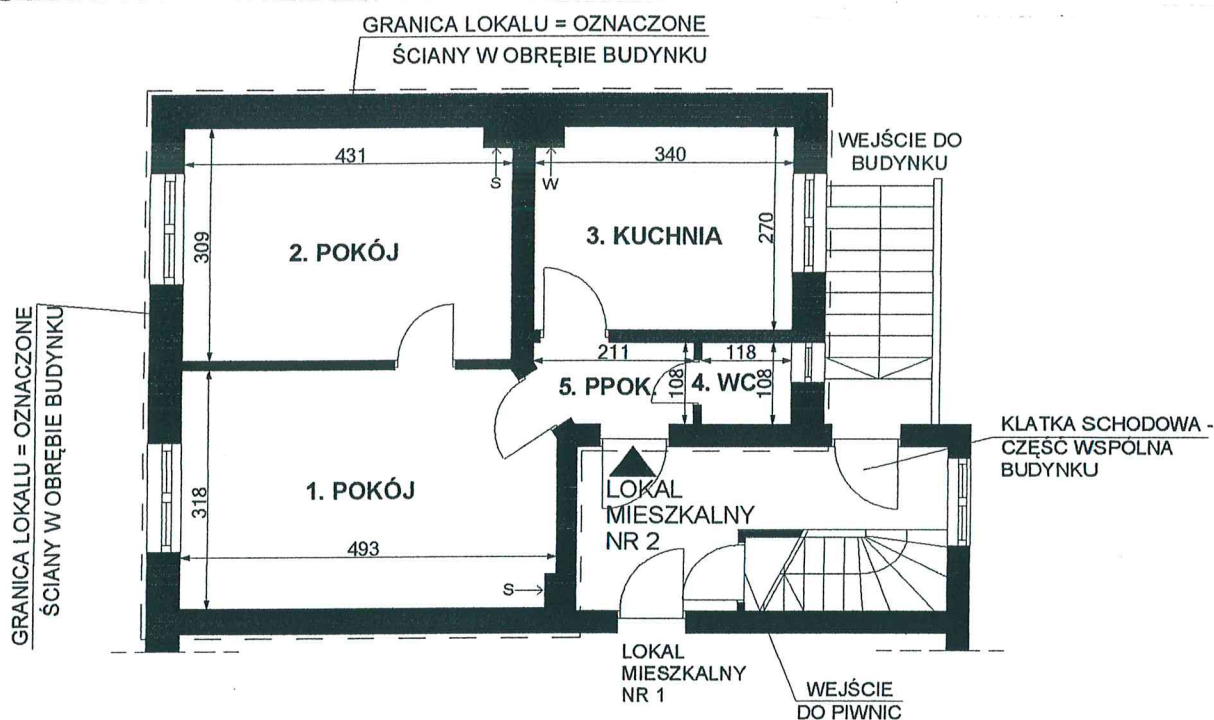


Przedstawiony na szkicu lokal mieszkalny spełnia wymogi art. 2 ust. 2 ustawy z 24 czerwca 1994r. o własności lokali (tekst jednolity Dz.U. z 19 kwietnia 2019 r. poz. 737) i może służyć swojemu przeznaczeniu.
Przedstawiony na szkicu lokal jest samodzielnym lokalem mieszkalnym.
Wrocław 21.05.2019 r.

RZUT FRAGMENTU PARTERU:



lp.	POMIESZCZENIE	POW. m2
1.	POKÓJ	15,32 m2
2.	POKÓJ	13,21 m2
3.	KUCHNIA	9,08 m2
4.	WC	1,27 m2
5.	PRZEDPOKÓJ	2,04 m2
POWIERZCHNIA LOKALU		40,92 m2

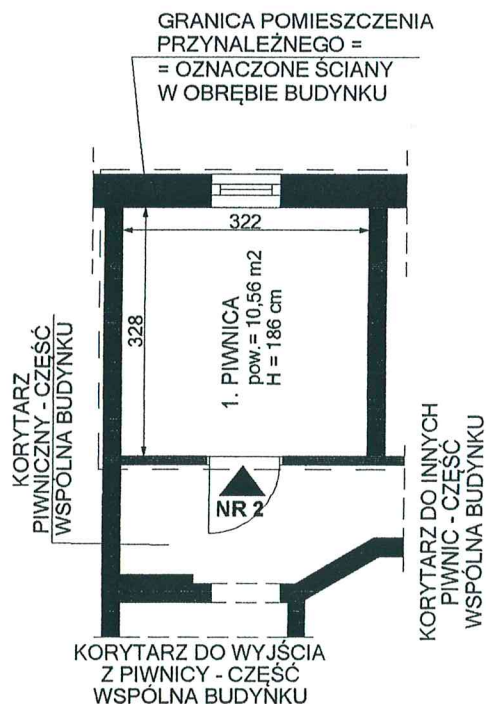
POWIERZCHNIE LICZONO WG NORMY PN-70/B-02365

OZNACZENIA:

← W - PRZEW. WENTYL.
← S - PRZEW. SPALIN.

RZUT FRAGMENTU PIWNIC:

lp.	POM. PRZYNALEŻNE DO LOKALU NR 2	POW. m2
1.	PIWNICA NR 2 (50% POW.)	5,28 m2



LOKAL MIESZKALNY NR 2
WROCŁAW, UL. WINCENTEGO POLA 55
parter, I kondygnacja, h= 268 cm, skala 1:100
Wrocław 21.05.2019 r.