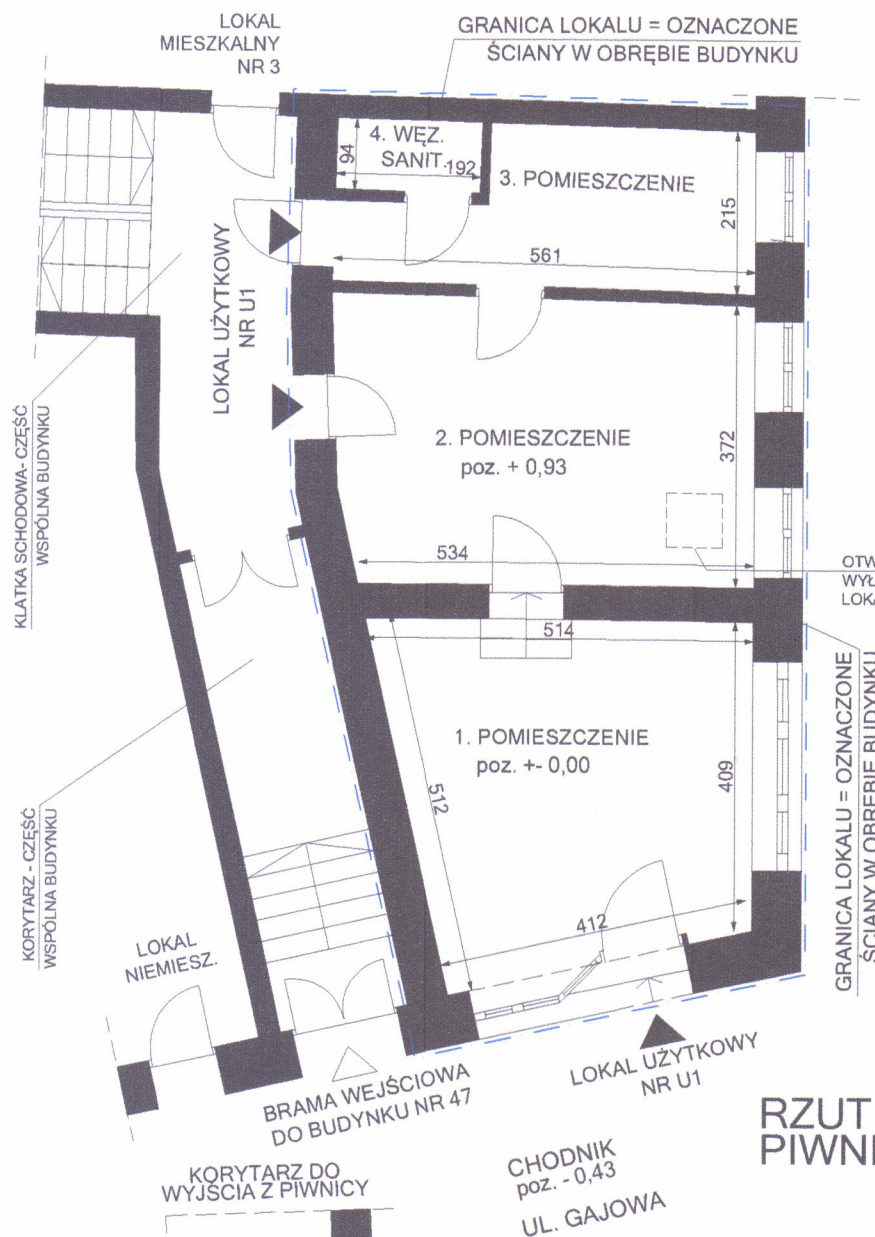


Przedstawiony na szkicu lokal użytkowy spełnia warunki samodzielności określone w art. 2, ust. 2 ustawy z dnia 24 czerwca 1994 roku o własności lokali (D.U. z 2020 r. poz. 1910 z późn. zm.) i może służyć swemu przeznaczeniu.
Wrocław 23.06.2021 r.

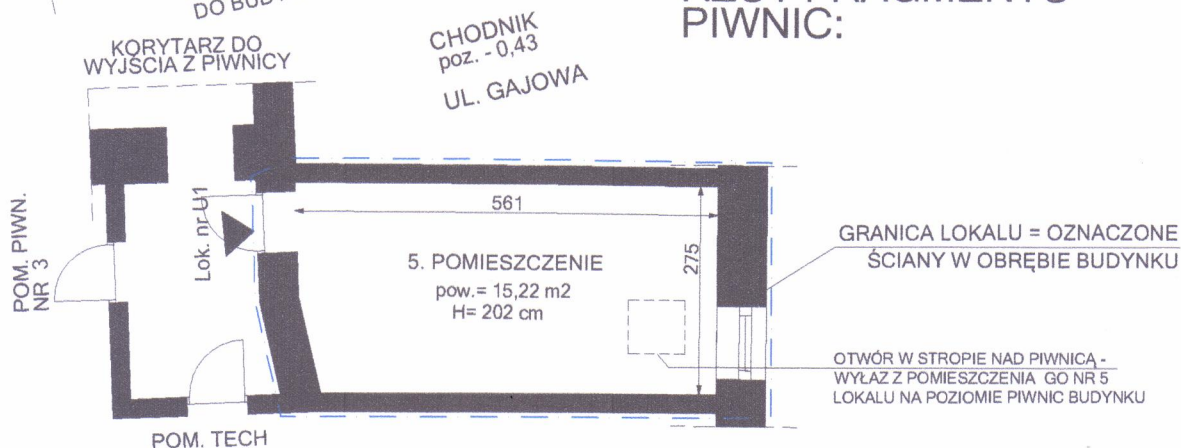
mgr inż. arch. Piotr Gołub
uprawnienia budowlane do
projektowania bez ograniczeń
w specjalności architektonicznej
Nr ew. 385/94/UW Członek DOIA nr DS-0222

RZUT FRAGMENTU PARTERU :



| Ip. | POMIESZCZENIE | POW. m2 |
|---------------------|------------------|----------|
| POZIOM PARTERU | | |
| 1. | POMIESZCZENIE | 21,06 m2 |
| 2. | POMIESZCZENIE | 20,15 m2 |
| 3. | POMIESZCZENIE | 10,02 m2 |
| 4. | WĘZŁ SANITARNY | 1,80 m2 |
| POZIOM PIWNICY | | |
| 5. | POM. (50 % POW.) | 7,61 m2 |
| POWIERZCHNIA LOKALU | | 60,64 m2 |

RZUT FRAGMENTU PIWNIC:



LOKAL UŻYTKOWY NR U1

WROCŁAW, UL. GAJOWA 47/47a (LOKAL POŁOŻONY W KLATCE NR 47)
parter + piwnica, I kondygnacja nadziemna + I kondygnacja podziemna,
h = 202 cm /piwnica/, 345 - 441 cm /parter/, skala 1:100

Wrocław 23.06.2021 r.

mgr inż. arch. Piotr Gołub
uprawnienia budowlane do
projektowania bez ograniczeń
w specjalności architektonicznej
Nr ew. 385/94/UW Członek DOIA nr DS-0222