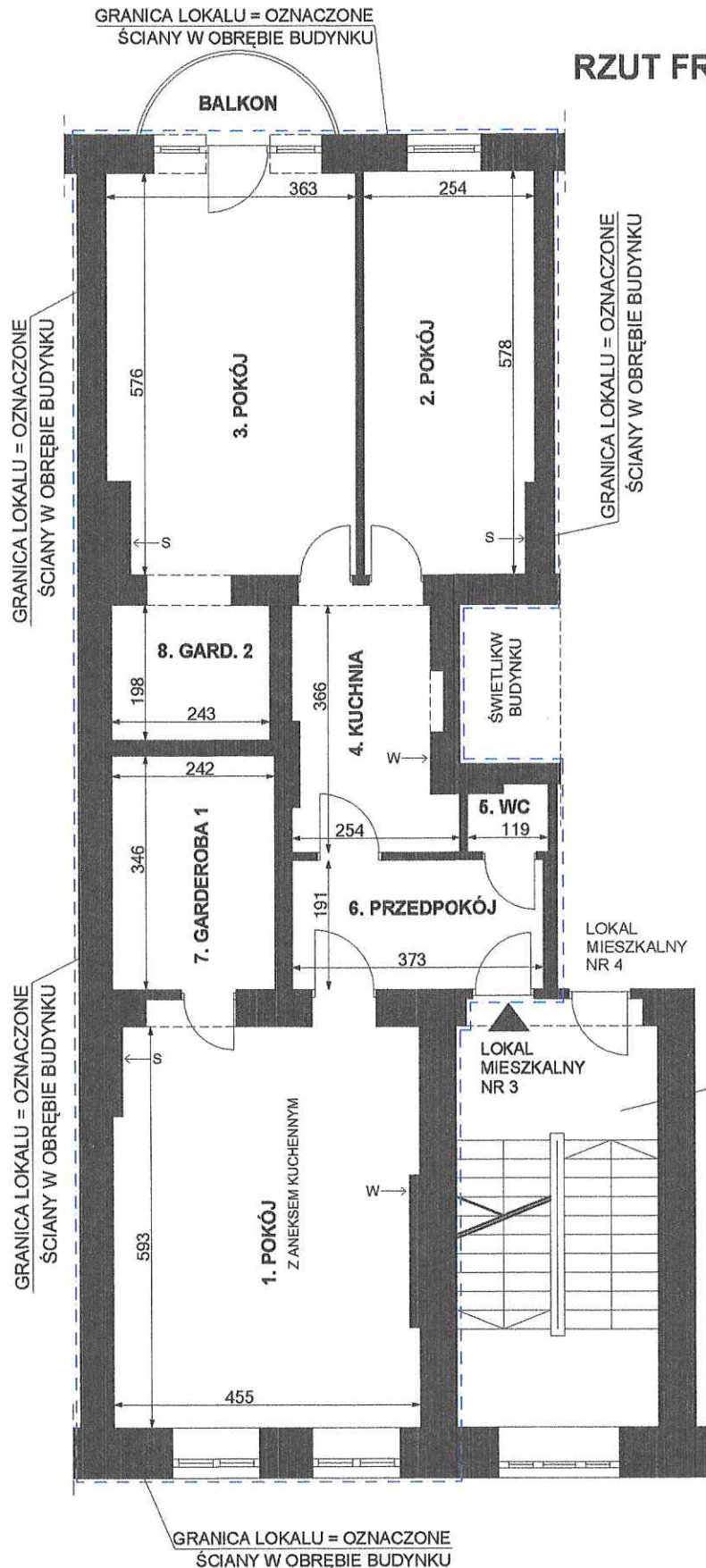


Lokal mieszkalny wraz z pomieszczeniami pomocniczymi spełnia wymogi lokalu
przeznaczonego na stały pobyt ludzi oraz zaspokaja ich potrzeby mieszkaniowe.
Wrocław 30.05.2025 r.

mgr inż. arch. Piotr Gołub
uprawnienia budowlane do
projektowania bez ograniczeń
w specjalności architektonicznej
Nr gw. 385/94/UW Członek DOIA nr DS-0222

RZUT FRAGMENTU I PIĘTRA



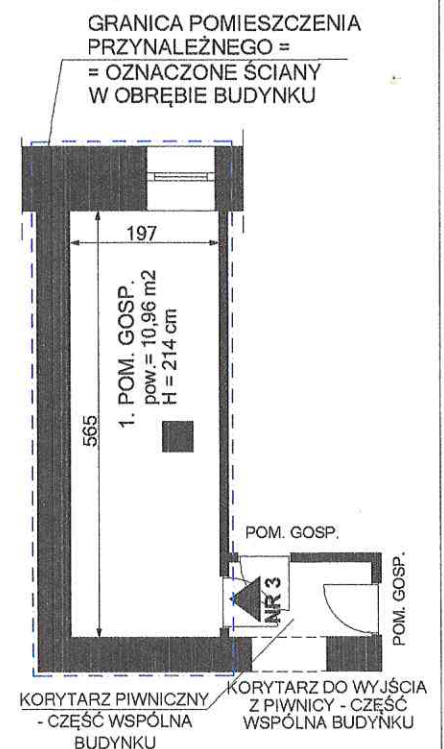
lp.	POMIESZCZENIE	POW, m2
1.	POKÓJ Z ANEKSEM KUCHENNYM	26,46 m2
2.	POKÓJ	14,48 m2
3.	POKÓJ	20,70 m2
4.	KUCHNIA	7,88 m2
5.	WC	1,08 m2
6.	PRZEDPOKÓJ	7,12 m2
7.	GARDEROBA 1	8,37 m2
8.	GARDEROBA 2	4,81 m2
POWIERZCHNIA LOKALU		90,90 m2

OZNACZENIA:

← W - PRZEW. WENTYL.
← S - PRZEW. SPALIN.

RZUT FRAGMENTU PIWNICY:

lp.	POM. PRZYNALEŻNE DO LOKALU NR 3 W PIWNICY	POW, m2
1.	POM. GOSP. NR 3 (50% POW.)	5,48 m2



mgr inż. arch. Piotr Gołub
uprawnienia budowlane do
projektowania bez ograniczeń
w specjalności architektonicznej
Nr ew. 385/94/UW Członek DOIA nr DS-0222

LOKAL MIESZKALNY NR 3
WROCLAW, UL. KLUCZBORSKA 11
I piętro, II kondygnacja, h= 352 cm, skala 1:100
Wrocław 30.05.2025 r.