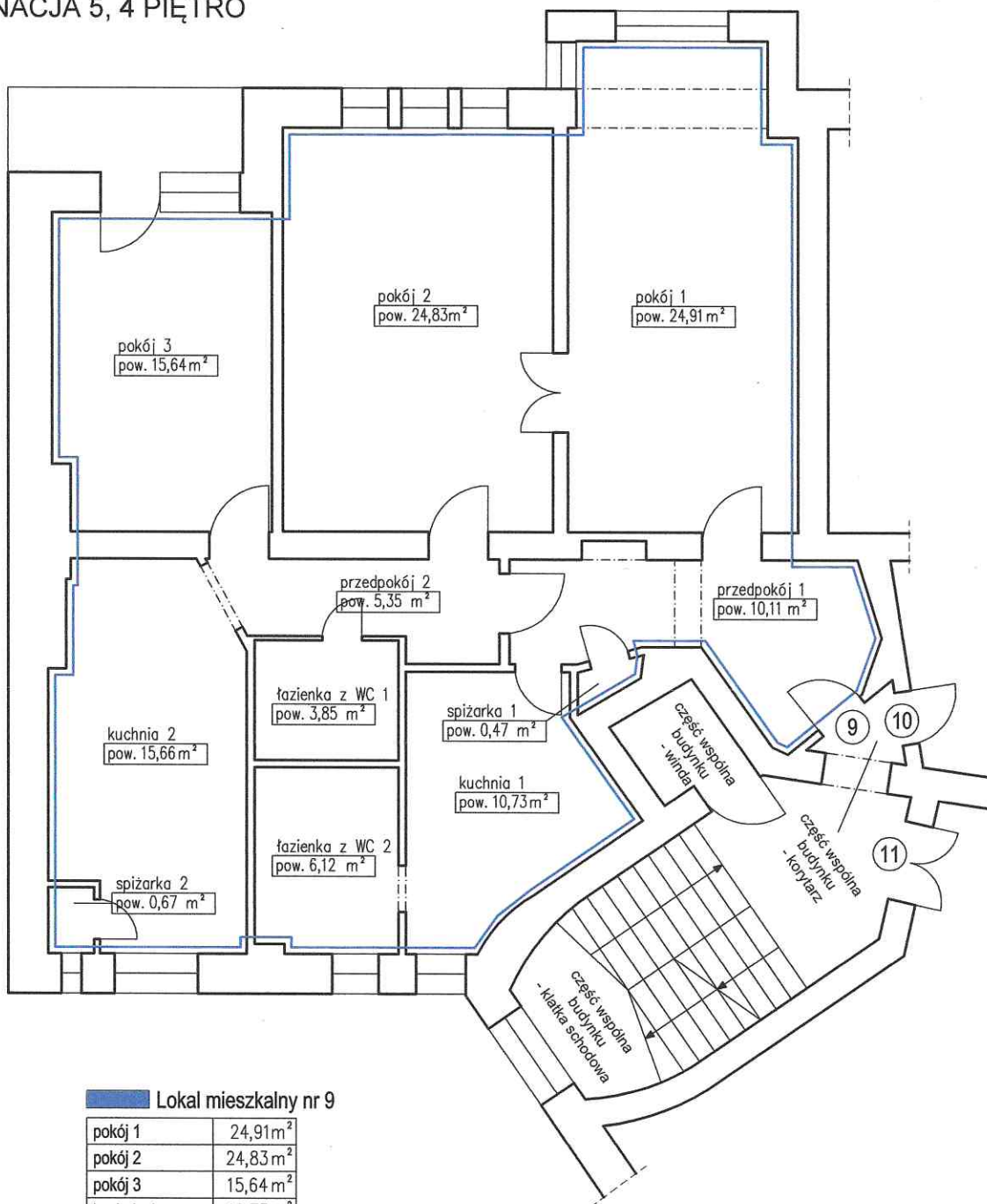


INWENTARYZACJA ARCHITEKTONICZNO-BUDOWLANA

SKALA 1:100

- WROCŁAW, UL. MARSZ. JÓZEFA PIŁSUDSKIEGO 40
- LOKAL MIESZKALNY 9
- KONDYGNACJA 5, 4 PIĘTRO

FRAGMENT RZUTU 4 PIĘTRA



Lokal mieszkalny nr 9

pokój 1	24,91m ²
pokój 2	24,83m ²
pokój 3	15,64m ²
kuchnia 1	10,73m ²
kuchnia 2	15,66m ²
łazienka z WC 1	3,85m ²
łazienka z WC 2	6,12m ²
spizarka 1	0,47m ²
spizarka 2	0,67m ²
przedpokój 1	10,11m ²
przedpokój 2	5,35m ²
RAZEM:	118,34m ²

Wysokość lokalu: h=3,35 m

Lokal mieszkalny wraz z pomieszczeniami pomocniczymi spełnia wymogi lokalu przeznaczonego na stały pobyt ludzi oraz zaspokaja ich potrzeby mieszkaniowe.

Inwentaryzacja zgodna na dzień 05.07.2024 r.

autor opracowania: mgr inż. arch. Krzysztof Malczewski

mgr inż. arch. KRZYSZTOF MALCZEWSKI
Uprawnienia budowlane
do projektowania bez ograniczeń
w specjalności: architektonicznej
nr 19/SŁCKK/2015