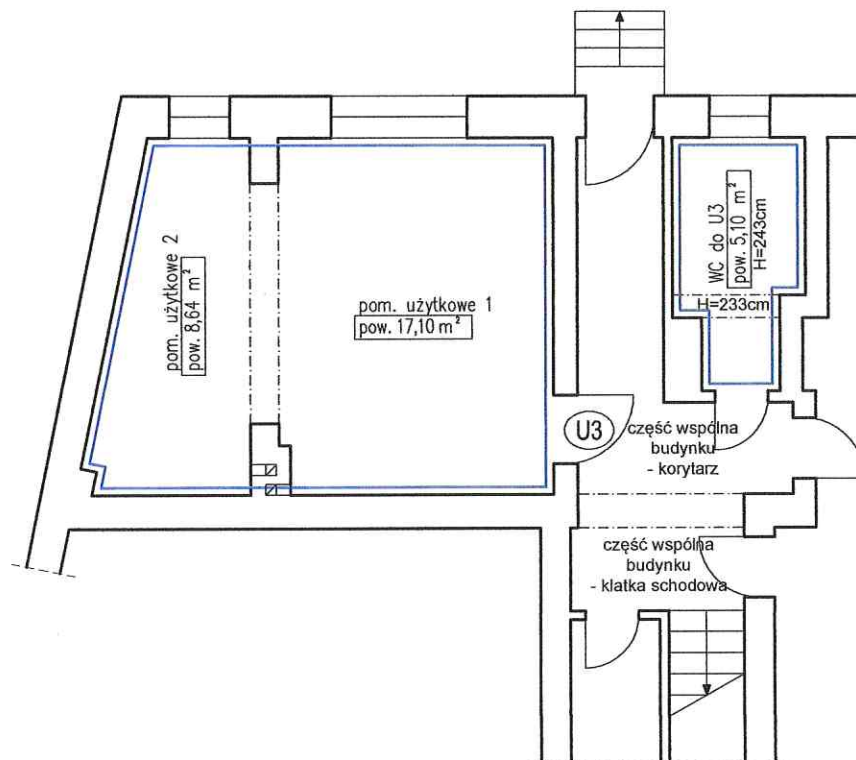


# INWENTARYZACJA ARCHITEKTONICZNO-BUDOWLANA

SKALA 1:100

- WROCŁAW, AL. MARCINA KROMERA 17
- LOKAL UŻYTKOWY U3
- KONDYGNACJA -1, PIWNICA

## FRAGMENT RZUTU PIWNICY



### Lokal użytkowy nr U3

pom. użytkowe 1	17,10 m <sup>2</sup>
pom. użytkowe 2	8,64 m <sup>2</sup>
<b>RAZEM:</b>	<b>25,74 m<sup>2</sup></b>

Wysokość lokalu: h=2,42 m

WC do U3 - pom. przynależne do U3 - pow. 5,10m<sup>2</sup>

Wysokość piwnicy: h=2,33-2,43 m

Lokal spełnia warunki odpowiednie dla swego przeznaczenia.

Inwentaryzacja zgodna na dzień 10.05.2024 r.

autor opracowania: mgr inż. arch. Krzysztof Malczewski

mgr inż. arch. KRZYSZTOF MALCZEWSKI  
Uprawnienia budowlane  
do projektowania bez ograniczeń  
w specjalności architektonicznej  
nr dop. 19/SŁORK/2015