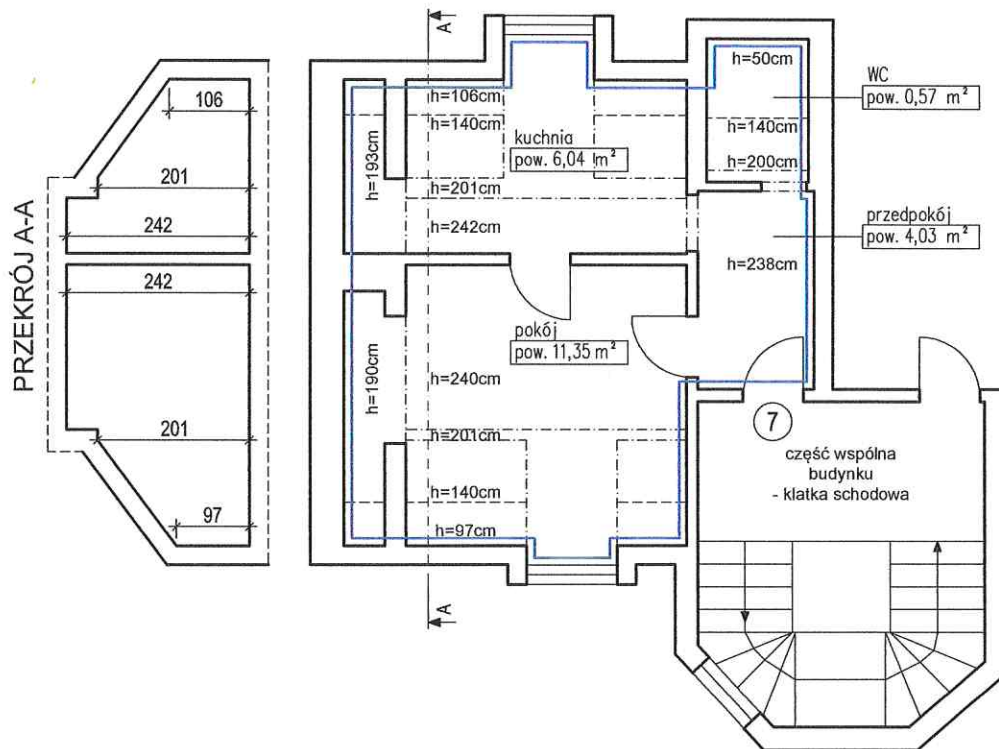


# INWENTARYZACJA ARCHITEKTONICZNO-BUDOWLANA

SKALA 1:100

- WROCŁAW, UL. MAKOWA 1
- LOKAL MIESZKALNY 7
- KONDYGNACJA 3, 2 PIĘTRO

## FRAGMENT RZUTU 2 PIĘTRA



### Lokal mieszkalny nr 7

pokój	11,35 m <sup>2</sup>
kuchnia	6,04 m <sup>2</sup>
WC	0,57 m <sup>2</sup>
przedpokój	4,03 m <sup>2</sup>
RAZEM:	21,99 m <sup>2</sup>

Wysokość lokalu: h=0,50-2,42 m

Lokal mieszkalny wraz z pomieszczeniami pomocniczymi spełnia wymogi lokalu przeznaczonego na stały pobyt ludzi oraz zaspokaja ich potrzeby mieszkaniowe.

Inwentaryzacja zgodna na dzień 19.09.2024 r.

autor opracowania: mgr inż. arch. Krzysztof Malczewski

mgr inż. arch. KRZYSZTOF MALCZEWSKI  
Uprawnienia budowlane  
do projektowania bez ograniczeń  
w specjalności architekturalnej  
nr 027/19/SŁ/OKK/2016