

INWENTARYZACJA ARCHITEKTONICZNO-BUDOWLANA

SKALA 1:100

- WROCŁAW, UL. GAJOWICKA 166
- LOKAL MIESZKALNY 6A
- KONDYGNACJA 4, 3 PIĘTRO

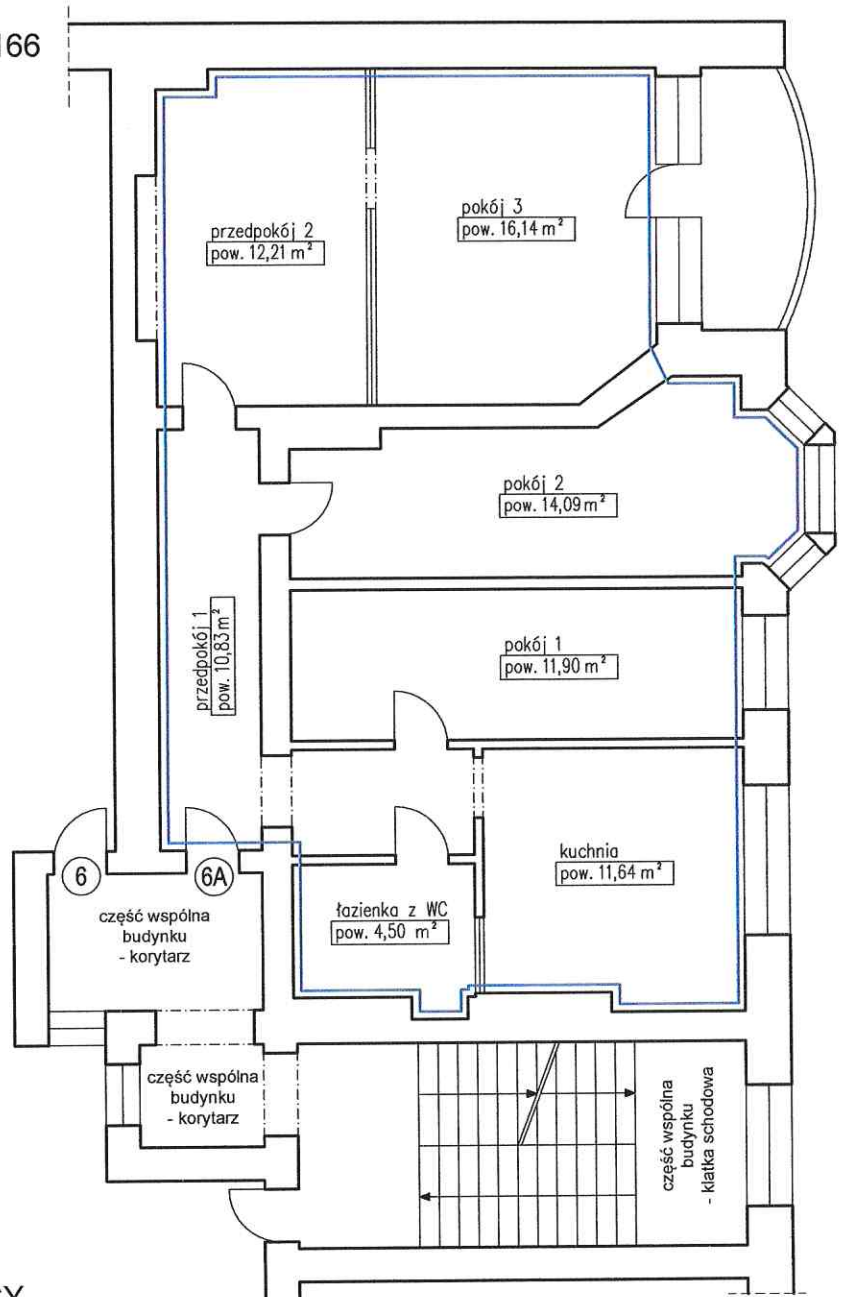
Lokal mieszkalny nr 6A

pokój 1	11,90 m ²
pokój 2	14,09 m ²
pokój 3	16,14 m ²
kuchnia	11,64 m ²
łazienka z WC	4,50 m ²
przedpokój 1	10,83 m ²
przedpokój 2	12,21 m ²
RAZEM:	81,31 m²

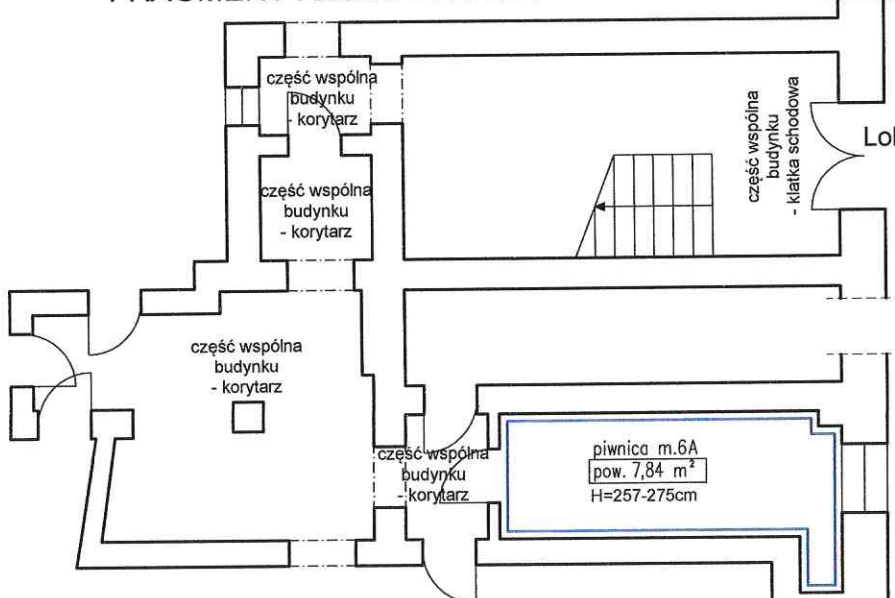
Wysokość lokalu: h=3,50 m

**piwnica m.6A - pom. przynależne
do m.6A - pow. 7,84 m²**

Wysokość piwnicy: h=2,57-2,75 m



FRAGMENT RZUTU PIWNICY



FRAGMENT RZUTU 3 PIĘTRA

Lokal mieszkalny wraz z pomieszczeniami pomocniczymi spełnia wymogi lokalu przeznaczony na stały pobyt ludzi oraz zaspokaja ich potrzeby mieszkaniowe.

Inwentaryzacja zgodna na dzień 24.11.2023 r.

autor opracowania:
mgr inż. arch. Krzysztof Malczewski

mgr inż. arch. KRZYSZTOF MALCZEWSKI
Uprawnienia budowlane
do projektowania bez ograniczeń
w specjalności architektura technicznej
nr. 19/SŁOKK/2016