

ADRES: ul. Osobowicka 131, m. 3-3a, 51-004 Wrocław.

Kondygnacja 2: **PIĘTRO 1.** Wysokość pom. w lokalu: **325 cm**
Lokal mieszkalny nr 3-3a w budynku mieszkalnym wielorodzinnym.

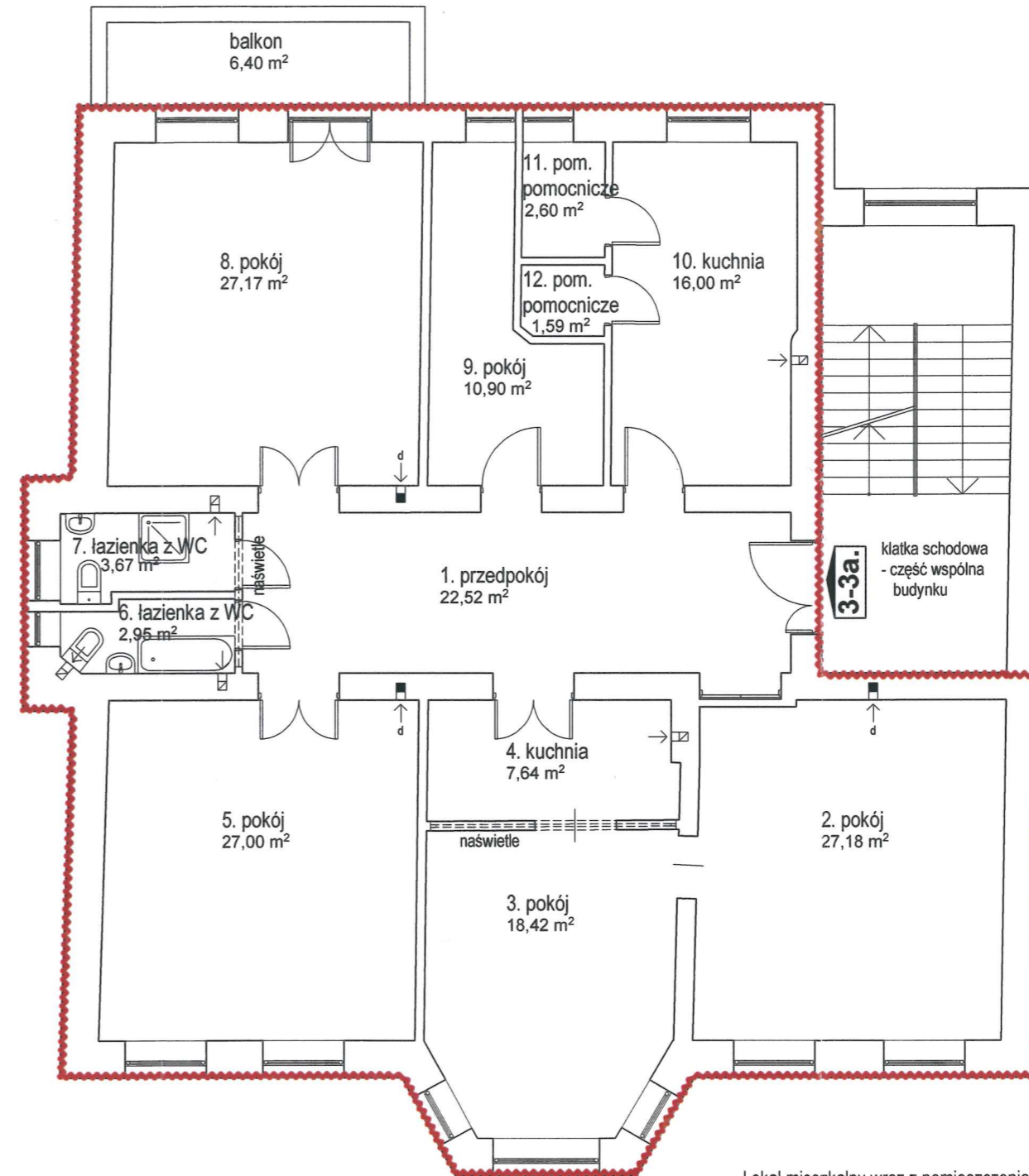
LEGENDA:

- granica lokalu mieszkalnego
- ⊘ ← przewód wentylacyjny
- ← s przewód spalinowy
- ← d przewód dymowy

łazienka z WC - pomieszczenie sanitarne z miską ustępową, umywalką oraz z wanną lub kabiną natryskową

ZESTAWIENIE POWIERZCHNI:

LP	RODZAJ POMIESZCZENIA	POWIERZCHNIA [m2]
1.	przedpokój	22,52
2.	pokój	27,18
3.	pokój	18,42
4.	kuchnia	7,64
5.	pokój	27,00
6.	łazienka z WC	2,95
7.	łazienka z WC	3,67
8.	pokój	27,17
9.	pokój	10,90
10.	kuchnia	16,00
11.	pomieszczenie pomocnicze	2,60
12.	pomieszczenie pomocnicze	1,59
RAZEM		167,64



RZUT 1. PIĘTRA.
Lokal mieszkalny nr 3-3a.
skala 1:100.

Lokal mieszkalny wraz z pomieszczeniami pomocniczymi **spełnia** wymogi lokalu przeznaczanego na stały pobyt ludzi oraz zaspokajają ich potrzeby mieszkaniowe.

data: 10.05.2025 r

MGR INŻ. ARCHITEKT
JULIA WIECZOREK-BARZYK
UPRAWNIENIA DO PROJEKTOWANIA
BEZ OGRANICZEŃ W SPECJALNOŚCI ARCHITEKTURA
NR EWID. UPRAWNIENI: 44/09/DOIA

PRACOWNIA PROJEKTOWA ARACHNEA
ul. Nad Potokiem 3d, 55-114 Wisznia Mała, tel. 784062490,
pracownia@arachnea.pl, www.arachnea.pl



Inwentaryzację wykonała:
arch. Julia Wieczorek- Barzyk

Nr uprawn.
44/09/DOIA

MGR INŻ. ARCHITEKT
JULIA WIECZOREK-BARZYK
UPRAWNIENIA DO PROJEKTOWANIA
BEZ OGRANICZEŃ W SPECJALNOŚCI ARCHITEKTURA
NR EWID. UPRAWNIENI: 44/09/DOIA

Skala:
1:100

Data:
05. 2025 r.