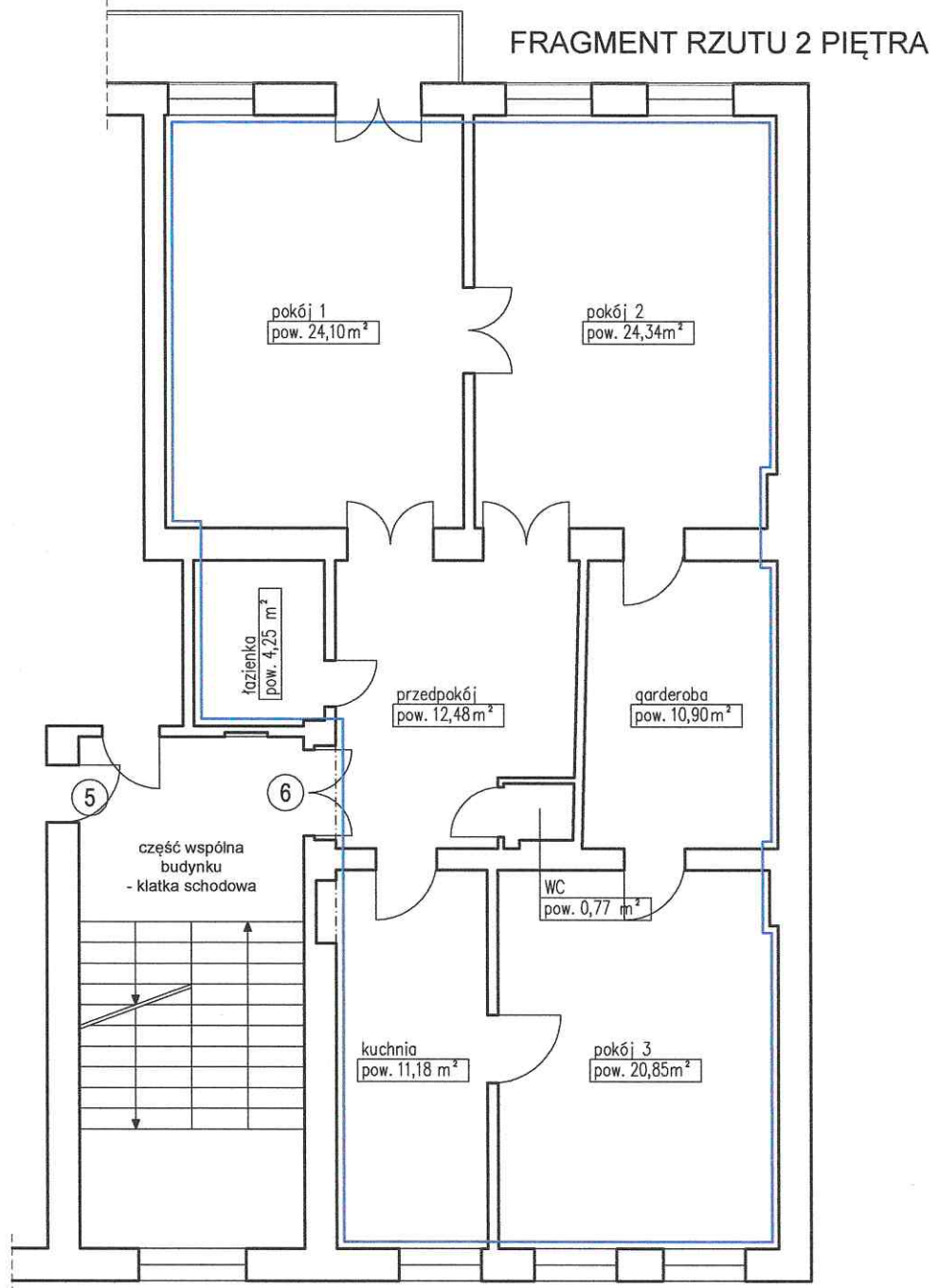


# INWENTARYZACJA ARCHITEKTONICZNO-BUDOWLANA

SKALA 1:100

- WROCŁAW, PL. GEN. JÓZEFA BEMA 3, 3A, 4  
BRAMA PL. GEN. JÓZEFA BEMA 4
- LOKAL MIESZKALNY 6
- KONDYGNACJA 3, 2 PIĘTRO



## Lokal mieszkalny nr 6

pokój 1	24,10 m <sup>2</sup>
pokój 2	24,34 m <sup>2</sup>
pokój 3	20,85 m <sup>2</sup>
kuchnia	11,18 m <sup>2</sup>
łazienka	4,25 m <sup>2</sup>
WC	0,77 m <sup>2</sup>
garderoba	10,90 m <sup>2</sup>
przedpokój	12,48 m <sup>2</sup>
RAZEM:	108,87 m <sup>2</sup>

Wysokość lokalu: h=3,36 m

Lokal mieszkalny wraz z pomieszczeniami pomocniczymi spełnia wymogi lokalu przeznaczonego na stały pobyt ludzi oraz zaspokaja ich potrzeby mieszkaniowe. Inwentaryzacja zgodna na dzień 22.05.2024 r.

autor opracowania: mgr inż. arch. Krzysztof Malczewski

mgr inż. arch. KRZYSZTOF MALCZEWSKI  
Uprawnienia budowlane  
do projektowania bez ograniczeń  
w specjalności: architektonicznej  
nr ul. 19/SŁOKK/2015