

Lokal mieszkalny wraz z pomieszczeniami pomocniczymi spełnia wymogi lokalu przeznaczonego na stały pobyt ludzi oraz zaspokaja ich potrzeby mieszkaniowe.
Wrocław 08.12.2023 r.

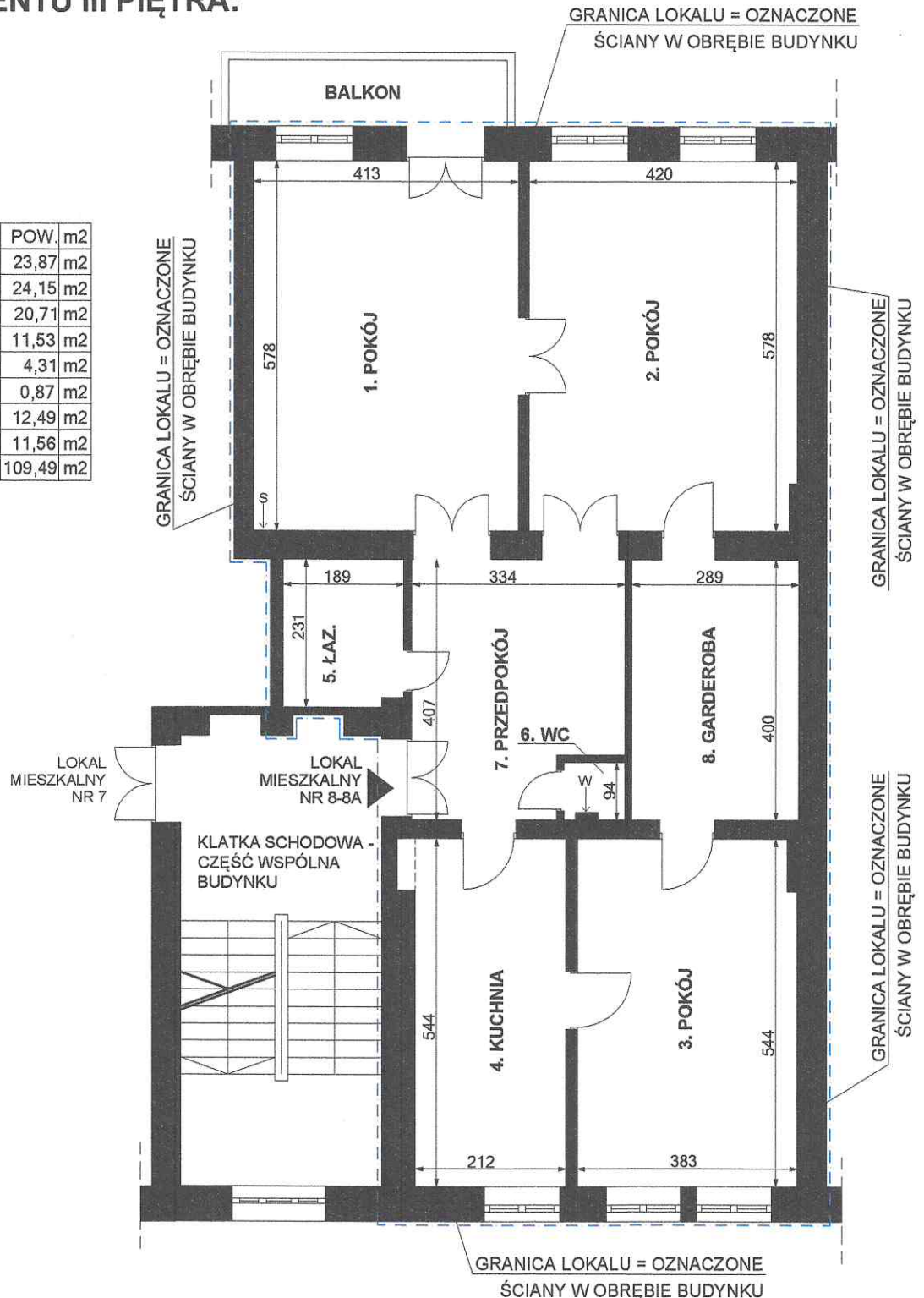
mgr inż. arch. Piotr Gołub
uprawnienia budowlane do projektowania bez ograniczeń w specjalności architektonicznej
Nr ew. 385/94/UW Członek DOIA nr DS-0222

RZUT FRAGMENTU III PIĘTRA:

lp.	POMIESZCZENIE	POW. m2
1.	POKÓJ	23,87 m2
2.	POKÓJ	24,15 m2
3.	POKÓJ	20,71 m2
4.	KUCHNIA	11,53 m2
5.	ŁAZIENKA	4,31 m2
6.	WC	0,87 m2
7.	PRZEDPOKÓJ	12,49 m2
8.	GARDEROBA	11,56 m2
POWIERZCHNIA LOKALU		109,49 m2

OZNACZENIA:

- ← W - PRZEW. WENTYL.
- ← S - PRZEW. SPALIN.



mgr inż. arch. Piotr Gołub
uprawnienia budowlane do projektowania bez ograniczeń w specjalności architektonicznej
Nr ew. 385/94/UW Członek DOIA nr DS-0222

LOKAL MIESZKALNY NR 8-8A

WROCLAW, UL. gen. JÓZEFA BEMA 3, 3A, 4 /lokal w budynku przy pl. gen. Józefa Bema 4/
III piętro, IV kondygnacja, h= 325 cm, skala 1:100
Wrocław 08.12.2023 r.