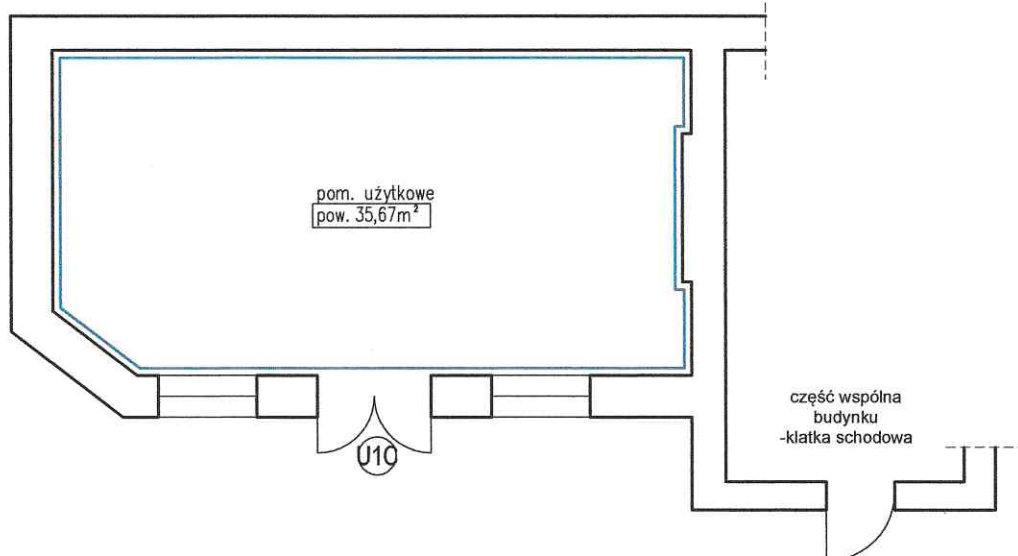


INWENTARYZACJA ARCHITEKTONICZNO-BUDOWLANA

SKALA 1:100

- WROCŁAW, UL. GEN. ROMUALDA TRAUGUTTA 99B
- LOKAL UŻYTKOWY U1C
- KONDYGNACJA 1, PARTER

FRAGMENT RZUTU PARTERU



Lokal użytkowy nr U1C

pom. użytkowe	35,67 m ²
RAZEM:	35,67 m ²

Wysokość lokalu: h=3,25-3,42 m

Lokal spełnia warunki odpowiednie dla swego przeznaczenia.

Inwentaryzacja zgodna na dzień 12.11.2024 r.

autor opracowania: mgr inż. arch. Krzysztof Malczewski

mgr inż. arch. KRZYSZTOF MALCZEWSKI
Uprawnienia budowlane
do projektowania bez ograniczeń
w specjalności architektonicznej
nr dop. 19/SŁOKK/2016