

INWENTARYZACJA ARCHITEKTONICZNO-BUDOWLANA

SKALA 1:100

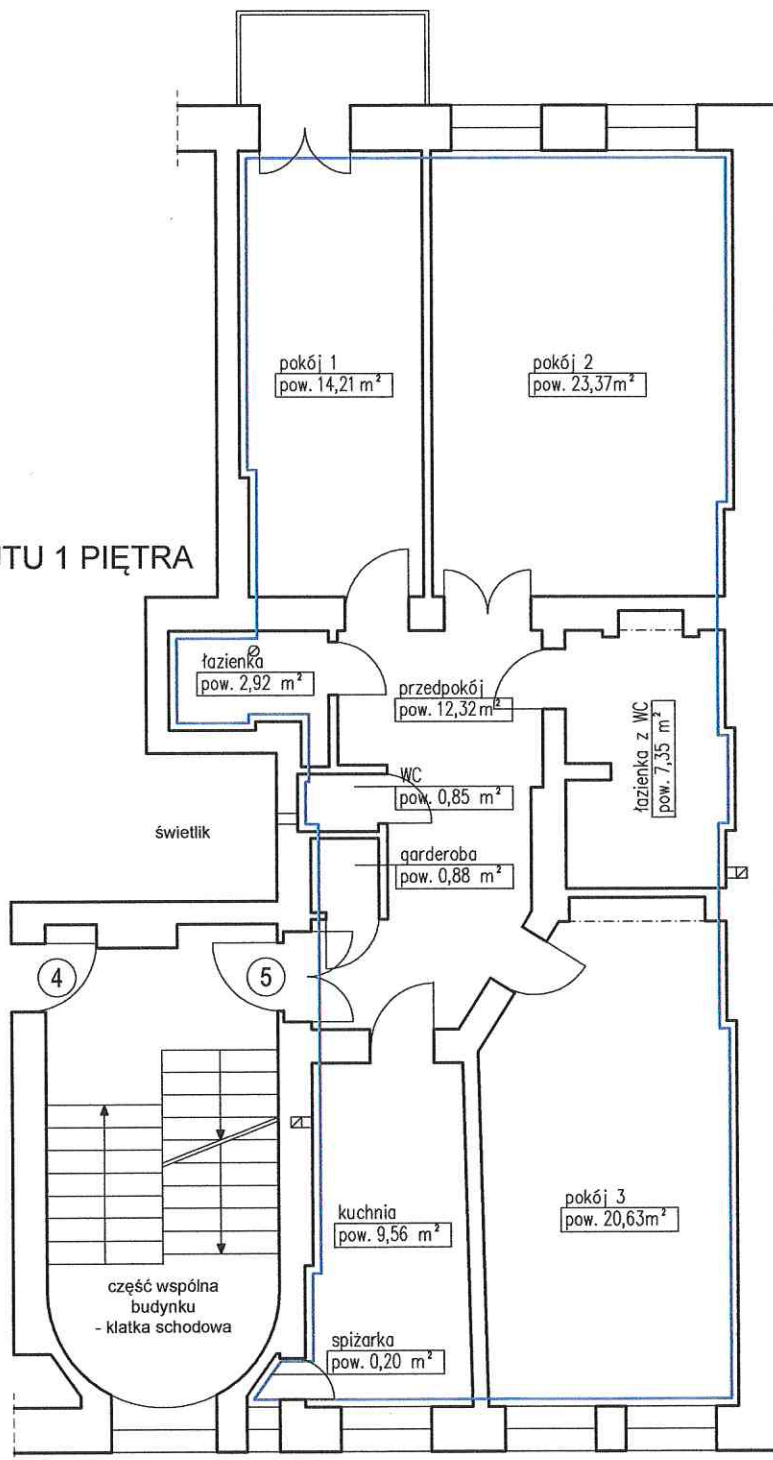
- WROCŁAW, UL. GRABISZYŃSKA 89, WYSOKA 1, WYSOKA 3
- BRAMA UL. WYSOKA 3
- LOKAL MIESZKALNY 5
- KONDYGNACJA 2, 1 PIĘTRO

FRAGMENT RZUTU 1 PIĘTRA

Lokal mieszkalny nr 5

| | |
|---------------|---------------------|
| pokój 1 | 14,21m ² |
| pokój 2 | 23,37m ² |
| pokój 3 | 20,63m ² |
| kuchnia | 9,56m ² |
| łazienka z WC | 7,35m ² |
| łazienka | 2,92m ² |
| WC | 0,85m ² |
| garderoba | 0,88m ² |
| spizarka | 0,20m ² |
| przedpokój | 12,32m ² |
| RAZEM: | 92,29m ² |

Wysokość lokalu: h=3,22 m



Lokal mieszkalny wraz z pomieszczeniami pomocniczymi spełnia wymogi lokalu przeznaczonego na stały pobyt ludzi oraz zaspokaja ich potrzeby mieszkaniowe.

Inwentaryzacja zgodna na dzień 01.07.2024 r.

autor opracowania: mgr inż. arch. Krzysztof Malczewski

mgr inż. arch. KRZYSZTOF MALCZEWSKI
Uprawnienia budowlane
do projektowania i nadzoru
wspierania w architektonicznej
nr 112/SŁOKK/2016