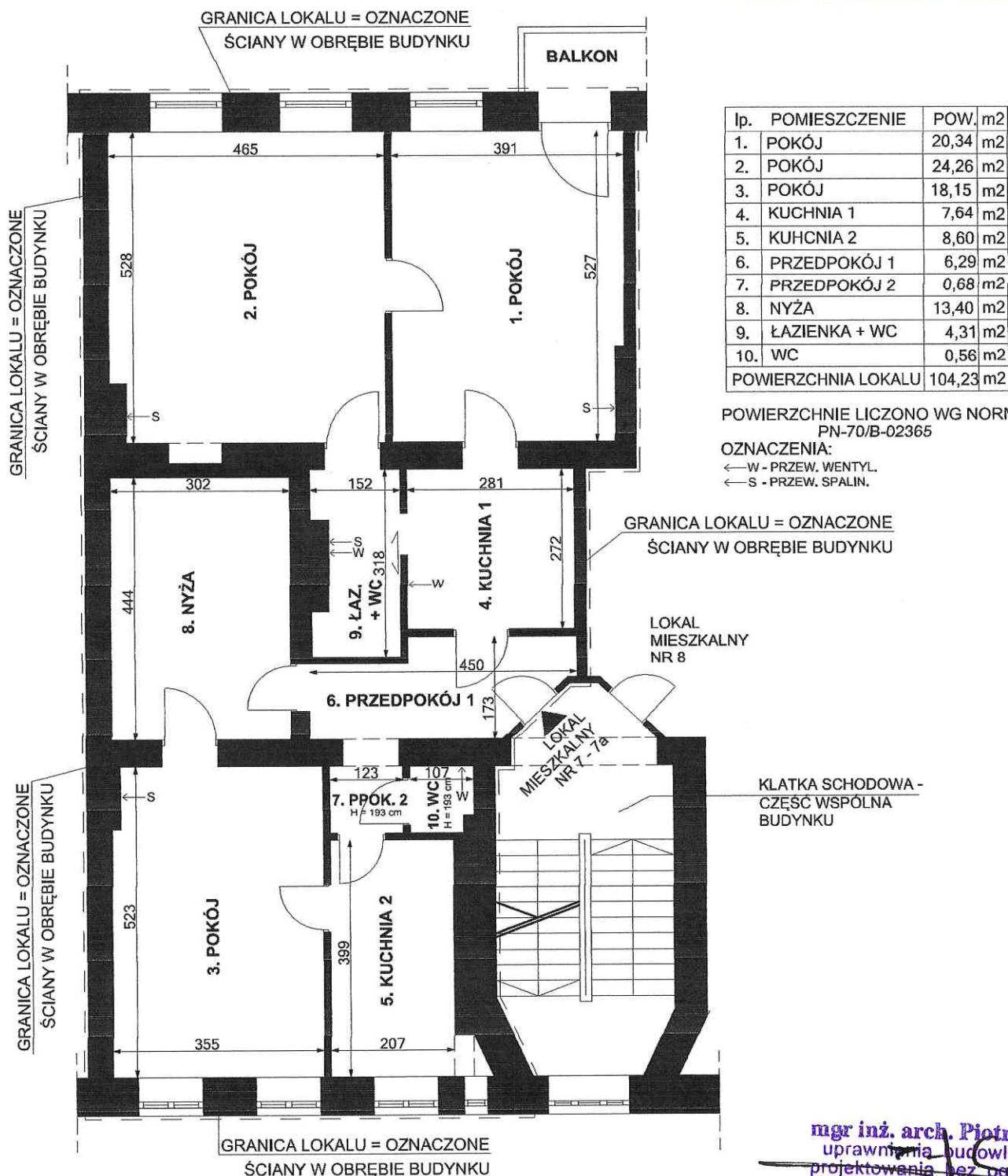


Przedstawiony na szkicu lokal mieszkalny spełnia wymogi art. 2 ust. 2 ustawy z 24 czerwca 1994r. o własności lokali (tekst jednolity Dz.U. 80 z 2018 r. poz 716, 1496, 1506) i może służyć swojemu przeznaczeniu.
Przedstawiony na szkicu lokal jest samodzielnym lokalem mieszkalnym.
Wrocław 25.04.2019 r.

mgr inż. arch. Piotr Gołub
uprawnienia budowlane do
projektowania bez ograniczeń
w specjalności architektonicznej
Nr ew. 385/94/UW Członek DOIA nr DS-0222

RZUT FRAGMENTU II PIĘTRA:



LOKAL MIESZKALNY NR 7 - 7a
WROCŁAW, UL. JÓZEFA ROSTAFIŃSKIEGO 14
II piętro, III kondygnacja, h= 328 cm, skala 1:100
Wrocław 25.04.2019 r.

mgr inż. arch. Piotr Gołub
uprawnienia budowlane do
projektowania bez ograniczeń
w specjalności architektonicznej
Nr ew. 385/94/UW Członek DOIA nr DS-0222