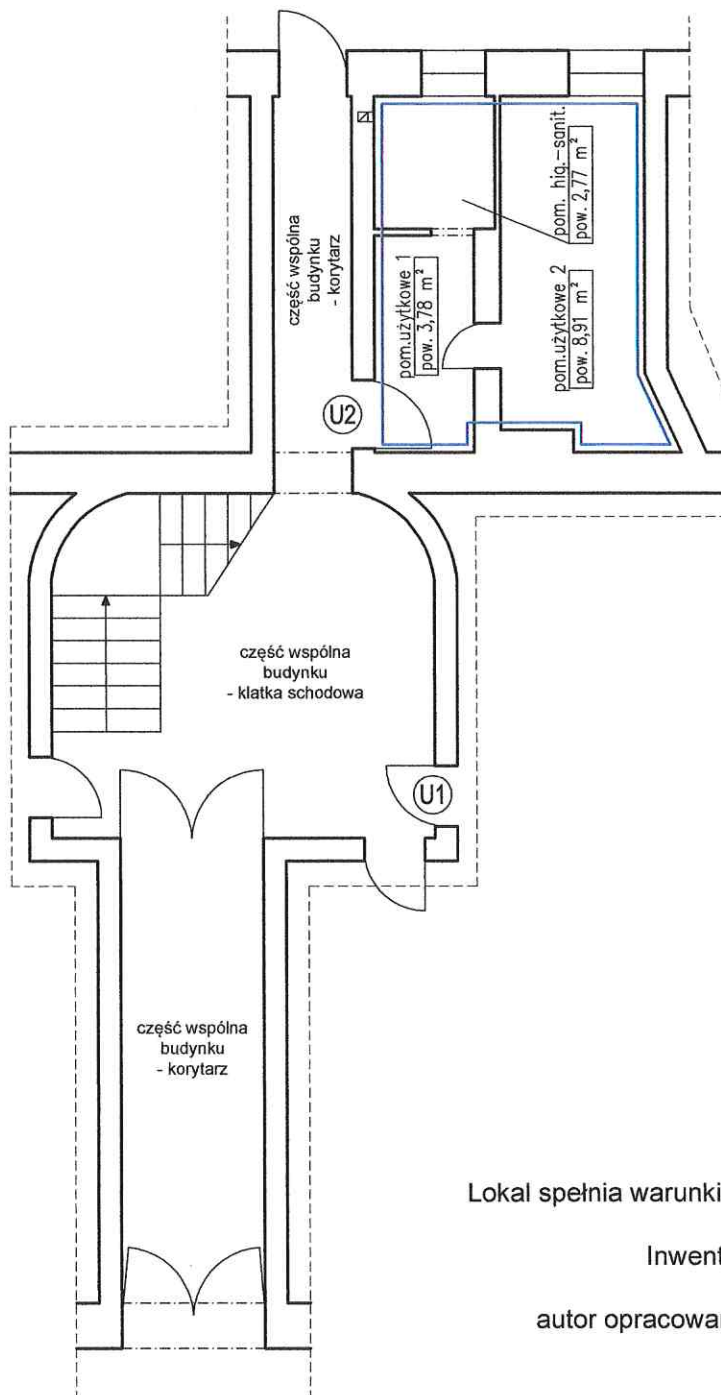


# INWENTARYZACJA ARCHITEKTONICZNO-BUDOWLANA

SKALA 1:100

- WROCŁAW, UL. JÓZEFA IGNACEGO KRASZEWSKIEGO 18
- LOKAL UŻYTKOWY NR U2
- KONDYGNACJA 1, PARTER

## FRAGMENT RZUTU PARTERU



### Lokal użytkowy nr U2

pom. użytkowe 1	3,78 m <sup>2</sup>
pom. użytkowe 2	8,91 m <sup>2</sup>
pom. hig.-sanit.	2,77 m <sup>2</sup>
RAZEM:	15,46 m <sup>2</sup>

Wysokość lokalu: h=2,38 m

Lokal spełnia warunki odpowiednie dla swego przeznaczenia.

Inwentaryzacja zgodna na dzień 21.10.2024 r.

autor opracowania: mgr inż. arch. Krzysztof Malczewski

mgr inż. arch. KRZYSZTOF MALCZEWSKI  
Uprawnienia budowlane  
do projektowania i nadzoru  
w specjalności architektonicznej  
nr 0111/19/SŁC/OK/2015