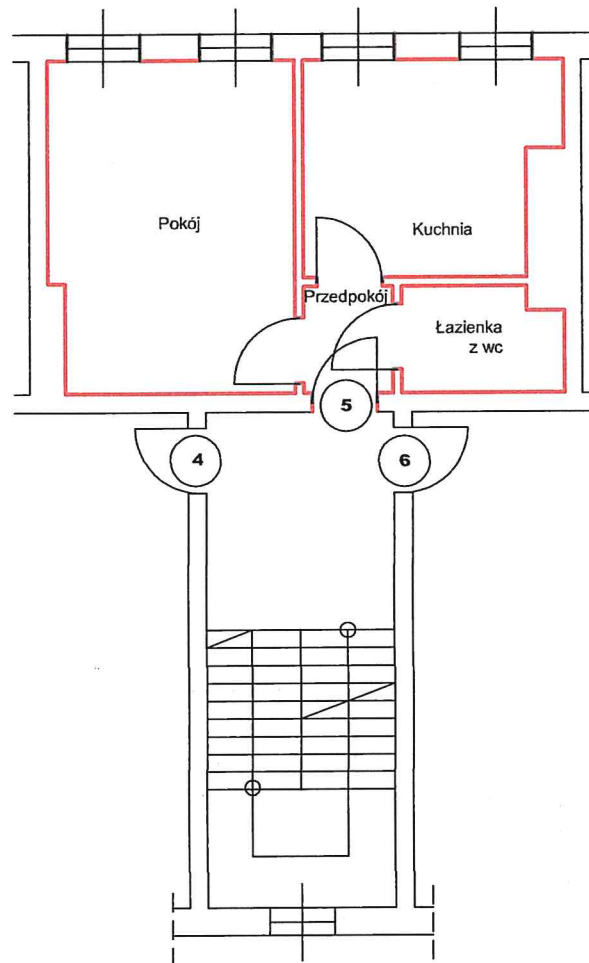


**LOKAL MIESZKALNY NR 5  
WROCŁAW, UL. SŁOWICZA 6A  
PIĘTRO I/ KONDYGNACJA II  
Działka nr 61, AM 33, pow. 234 m2  
Obręb Południe**

**Skala 1: 100  
4 listopada 2017 r.**



**Zestawienie powierzchni lokalu**

L.p.	Opis pomieszczeń	Pow. m2
1	Pokój	15,41
2	Kuchnia	9,89
3	Łazienka z wc	3,05
4	Przedpokój	2,18
	<b>razem</b>	<b>30,53</b>

Powierzchnia użytkowa Pu lok. = 30,53 m2

Wysokość pomieszczeń h lok. = 2,96 m

Lokal jest lokalem samodzielnym zgodnie z zasadami zawartymi w art. 2 ust. 2 ustawy z dn. 24 czerwca 1994 r. o własności lokali (tekst jednolity Dz.U. Nr 80 z 2000 r., poz. 903 z późniejszymi zmianami) i może służyć swojemu przeznaczeniu.



**ARCHITEKT**

mgr inż. Andrzej Paszkiewicz  
podst. §2 ust.1 pkt.1, §4 ust.1 i 2,  
§7, §13 ust.1 pkt.1  
Nr upr. 68/94