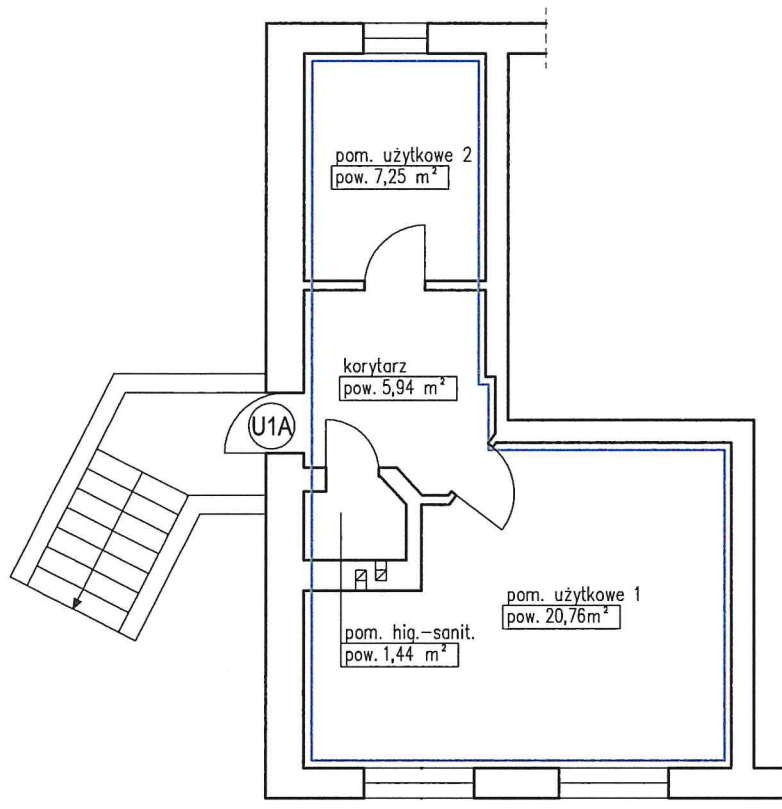


INWENTARYZACJA ARCHITEKTONICZNO-BUDOWLANA

SKALA 1:100

- WROCŁAW, UL. ZIELONOGÓRSKA 9
- LOKAL UŻYTKOWY U1A
- KONDYGNACJA -1, PIWNICA

FRAGMENT RZUTU PIWNICY



Lokal użytkowy nr U1A

pom. użytkowe 1	20,76 m ²
pom. użytkowe 2	7,25 m ²
pom. hig.-sanit.	1,44 m ²
korytarz	5,94 m ²
RAZEM:	35,39 m ²

Wysokość lokalu: h=2,30 m

Lokal spełnia warunki odpowiednie dla swego przeznaczenia.

Inwentaryzacja zgodna na dzień 20.02.2024 r.

autor opracowania: mgr inż. arch. Krzysztof Malczewski

mgr inż. arch. KRZYSZTOF MALCZEWSKI
Uprawnienia budowlane
do projektowania bez ograniczeń
w specjalności: architektonicznej
nr upr. 19/SŁOKK/2016